



**GOBIERNO DE LA RIOJA**

CONSEJERÍA DE EDUCACIÓN, CULTURA Y DEPORTE

Dirección General de Educación

**ESTADÍSTICA ESCOLAR  
DE LA  
COMUNIDAD AUTÓNOMA DE  
LA RIOJA**

**CURSO 2005/2006**

## CONTENIDO

- \*LISTADO DE LOCALIDADES PERTENECIENTES A UN C.R.A. -(PAG.3)
- \*CARGOS DIRECTIVOS DE LOS CENTROS PÚBLICOS-INFANTIL/PRIMARIA -(PAG.4)
- \*CARGOS DIRECTIVOS DE LOS CENTROS PÚBLICOS-I.E.S. -(PAG.8)
- \*CARGOS DIRECTIVOS DE LOS CENTROS PÚBLICOS DE ENSEÑANZAS ARTÍSTICAS E IDIOMAS -(PAG.10)
- \*CARGOS DIRECTIVOS DE LOS CENTROS PRIVADOS -(PAG.12)
- \*RELACIÓN DE CENTROS Y UNIDADES CONCERTADAS -(PAG.14)
- \*ESTADÍSTICA -(PAG.17)
- \*CENTROS DOCENTES -(PAG.18)
- \*COLEGIOS PÚBLICOS: INFANTIL Y PRIMARIA (LOGROÑO) -(PAG.21)
- \*COLEGIOS PÚBLICOS: INFANTIL Y PRIMARIA (PROVINCIA) -(PAG.23)
- \*COLEGIOS PRIVADOS: INFANTIL Y PRIMARIA (LOGROÑO) -(PAG.27)
- \*COLEGIOS PRIVADOS: INFANTIL Y PRIMARIA (PROVINCIA) -(PAG.29)
- \*RESUMEN TOTAL: INFANTIL Y PRIMARIA (COMARCAS) -(PAG.31)
- \*RESUMEN TOTAL: INFANTIL Y PRIMARIA -(PAG.46)
- \*CENTROS PÚBLICOS: E.S.O./BACHILLERATO -(PAG.49)
- \*CENTROS PRIVADOS: E.S.O./BACHILLERATO -(PAG.51)
- \*RESUMEN TOTAL E.S.O./BACHILLERATO -(PAG.53)
- \*CICLOS FORMATIVOS -(PAG.56)
- \*RESUMEN TOTAL CICLOS FORMATIVOS -(PAG.59)
- \*PROGRAMAS DE GARANTÍA SOCIAL -(PAG.62)
- \*EDUCACIÓN PERSONAS ADULTAS Y EDUCACIÓN A DISTANCIA -(PAG.65)
- \*ENSEÑANZAS ARTÍSTICAS E IDIOMAS -(PAG.68)
- \*RESUMEN TOTAL -(PAG.71)
- \*GRÁFICOS -(PAG.74)
  - Distribución Alumnado (Pag. 75-76)
  - Evolución alumnado en los últimos cursos (Pag. 77-79)
  - Alumnado extranjero (Pag. 80-82)
  - Profesorado (Pag. 83)
  - Unidades escolares (Pag. 84)

**DATOS  
GENERALES**

## Localidades pertenecientes a un C.R.A.

<b>Ábalos</b>	C.R.A. Entreviñas (San Vicente)	<b>Herce</b>	C.R.A. Arnedillo
<b>Agoncillo</b>	C.R.A. Agoncillo	<b>Hormilla</b>	C.R.A. Cuenca del Najerilla (Uruñuela)
<b>Aguilar</b>	C.R.A. Alhama (Cervera del R.A.)	<b>Huércanos</b>	C.R.A. Cuenca del Najerilla (Uruñuela)
<b>Alcanadre</b>	C.R.A. Ausejo	<b>Igea</b>	C.R.A. Igea
<b>Alesanco</b>	C.R.A. Cuenca del Najerilla (Uruñuela)	<b>Medrano</b>	C.R.A. Moncalvillo (Nalda)
<b>Anguciana</b>	C.R.A. Casalarreina	<b>Nalda</b>	C.R.A. Moncalvillo (Nalda)
<b>Anguiano</b>	C.R.A. Badarán	<b>Ortigosa</b>	C.R.A. Cameros Nuevo (Torrecilla)
<b>Arenzana de Abajo</b>	C.R.A. Cuenca del Najerilla (Uruñuela)	<b>Préjano</b>	C.R.A. Arnedillo
<b>Arnedillo</b>	C.R.A. Arnedillo	<b>Ribafrecha</b>	C.R.A. Agoncillo
<b>Arrubal</b>	C.R.A. Agoncillo	<b>Rincón de Olivedo</b>	C.R.A. Igea
<b>Ausejo</b>	C.R.A. Ausejo	<b>San Asensio</b>	C.R.A. Entreviñas (San Vicente)
<b>Badarán</b>	C.R.A. Badarán	<b>San Millán</b>	C.R.A. Badarán
<b>Bobadilla</b>	C.R.A. Badarán	<b>San Román</b>	C.R.A. Agoncillo
<b>Briones</b>	C.R.A. Entreviñas (San Vicente)	<b>San Vicente</b>	C.R.A. Entreviñas (San Vicente)
<b>Cabretón</b>	C.R.A. Alhama (Cervera del R.A.)	<b>Santurde</b>	C.R.A. Castañares
<b>Camprovín</b>	C.R.A. Cuenca del Najerilla (Uruñuela)	<b>Sorzano</b>	C.R.A. Moncalvillo (Nalda)
<b>Casalarreina</b>	C.R.A. Casalarreina	<b>Torrecilla</b>	C.R.A. Cameros Nuevo (Torrecilla)
<b>Castañares</b>	C.R.A. Castañares	<b>Tricio</b>	C.R.A. Cuenca del Najerilla (Uruñuela)
<b>Cervera</b>	C.R.A. Alhama (Cervera del R.A.)	<b>Tudelilla</b>	C.R.A. Ausejo
<b>Corera</b>	C.R.A. Ausejo	<b>Uruñuela</b>	C.R.A. Cuenca del Najerilla (Uruñuela)
<b>Cornago</b>	C.R.A. Igea	<b>Valverde</b>	C.R.A. Alhama (Cervera del R.A.)
<b>Cuzcurrita</b>	C.R.A. Casalarreina	<b>Viguera</b>	C.R.A. Moncalvillo (Nalda)
<b>El Villar</b>	C.R.A. Ausejo	<b>Villoslada</b>	C.R.A. Cameros Nuevo (Torrecilla)
<b>Enciso</b>	C.R.A. Arnedillo	<b>Viniegra de Abajo</b>	C.R.A. Badarán
<b>Entrena</b>	C.R.A. Moncalvillo (Nalda)	<b>Zarratón</b>	C.R.A. Casalarreina
<b>Galilea</b>	C.R.A. Ausejo		
<b>Grávalos</b>	C.R.A. Igea		

**CARGOS DIRECTIVOS  
DE  
LOS CENTROS PÚBLICOS**

**E. INFANTIL Y PRIMARIA**

LOCALIDAD	CENTRO	DIRECTOR	SECRETARIO	JEFE DE ESTUDIOS
Agoncillo	C.R.A.	Enrique E. Cerezo Gil	José Ignacio Martínez Pérez	María Teresa Asiaín Albéniz
Albelda de Iregua	C.P. San Prudencio	Jesús Jiménez Martínez	J. Ángel Serrano Mozoncillo	Gemma Escorza Treviño
Alberite	C.P. Avelina Cortázar	María Jesús Fernández Alonso	José Luis Martínez Nieves	José Luis Pérez Jiménez
Aldeanueva de Ebro	C.P. José Luis Arrese	Francisco J. Medrano Medrano	M <sup>a</sup> Natividad Arnáez Martínez	Francisco J. Zabalza Báñez
Alfaro	C.P. Obispo E. Moreno	Santiago Ruiz Martínez	José A. Mendoza Chalezquer	Jesús Sáez Muñoz
Arnedillo	C.R.A.	Diego Martínez de la Concepción	Raquel Sáenz San Millán	
Arnedo	C.P. Antonio D. Calvete	Jesús Calvo Ulecia	José Ignacio Martínez Rodríguez	Inmaculada Garrido Pérez-Aradros
Arnedo	C.P. La estación	José Ángel Lalinde González	María Montserrat Aliende Moral	María Jesús Sáenz Sáinz
Ausejo	C.R.A.	Rubén Galilea Blasco	María Pilar García Sánchez	Rubén Garrido García
Autol	C.P. Alberto M. Gamero	Roberto González Guillén	José Antonio León Díaz	Patricia Galán Martínez Losa
Badarán	C.R.A.	M <sup>a</sup> Natividad Palacios Martínez	Fernando Hernáez Lorenzo	Daniel Hernáez López
Baños de Río Tobía	C.P. San Pelayo	Fulgencio Fernández Pablo	Begoña Oliván Yécora	Ángel Ruiz Pascual
Calahorra	C.P. Ángel Oliván	Antonio Urbina Mata	María Luisa Ortega Garrido	Fco. Javier Guergue Lafraya
Calahorra	C.P. Aurelio Prudencio	María Pilar Pardo Díaz	Agustín Caballero Moreno	Ana Gregoria Virto Ruiz
Calahorra	C.P. Quintiliano	Carmen J. Seara Rodríguez	Josefina Crespo Villanueva	María Luisa Loscertales Durán
Casalarreina	C.R.A.	Blanca Garay Rodríguez	José Luis Alfaro Palacio	Rut Iruarrizaga Calvo
Castañares de Rioja	C.R.A.	Ana María Casillas Zuzuarregui		
Cenicero	C.P. Gregoria Artacho	Lino Castañares García	Inmaculada López Hernáez	María José Ibáñez Anguiano
Cervera de R. Alhama	C.R.A. Alhama	María Eva Modrego Hernández	Estela Martínez Ballano	Félix Bermejo Gil
Ezcaray	C.P. San Lorenzo	Santiago Peña Duñabeitia	Mercedes Martín Castro	Elena Montoya Capellán
Fuenmayor	C.P. Cervantes	Ana I. Negredo González	Carmen Foncea Olasolo	María Luz Román Rojo
Haro	C.P. Ntra. Sra. de la Vega	M <sup>a</sup> Luz Martínez Ramírez	Rafael Calleja Gil	M <sup>a</sup> Vega Potes Sáez
Haro	C.P. San Felices de Bilibio	M <sup>a</sup> Pilar Calvo Cristobal	Esperanza Arce Martínez	Montserrat Blanco Aguirre

LOCALIDAD	CENTRO	DIRECTOR	SECRETARIO	JEFE DE ESTUDIOS
Igea	C.R.A.	M <sup>a</sup> Carmen Sáinz Zapatero	Ainara Larrinaga Rodríguez	Eduardo González Criado
Lardero	C.P. E. González Gallarza	Pedro Delgado Ruiz Olalde	Natividad Nájera Díaz	M <sup>a</sup> Isabel Gómez Celis
Logroño	C.P. Bretón de los Herreros	Antonio Mendaza Lázaro	Pedro M <sup>a</sup> Osés Marquínez	M <sup>a</sup> Josefa Sáenz Pastor
Logroño	C.P. Caballero de la Rosa	Roberto Fernández López Silanes	Purificación Neira Gutiérrez	Aitor Zenarruzabeitia Artamendi
Logroño	C.P. Doctor Castroviejo	Juan Luis Jiménez López	Ramiro Díez Agüero	Isabel Manzanos García
Logroño	C.P. Duquesa de la Victoria	Isaías Cabezón Ochagavía	Juan Carlos López Vallejo	Manuel Calonge Blasco
Logroño	C.P. Escultor Vicente Ochoa	Damiana Delgado Barrio	Jesús Martín Olarte	José Antonio Martín Hierro
Logroño	C.P. General Espartero	Pedro Machín Rueda	Guillermo Muro Ceballos	Rosa Elvira Marín García
Logroño	C.P. Gonzalo de Berceo	M <sup>a</sup> Teresa Barrado Moreno	M <sup>a</sup> Soledad Frías Pampliega	
Logroño	C.P. Juan Yagüe	Pedro B. Moreno Jiménez	Santiago Fernández Mayoral	M <sup>a</sup> Soledad Ortiz Somovilla
Logroño	C.P. Las Gaunas	Joaquín García Sáez	Abel Ibarra Santamaría	Félix Andrés García Herce
Logroño	C.P. Madre de Dios	Félix Javier Hernáez Pajares	M <sup>a</sup> Teresa Marraco Estebánez	José Ramón Marín Gil
Logroño	C.E. Marqués de Vallejo	Juan Carlos Vallejo Vallés	Josefa Lafuente Benito	M <sup>a</sup> Pilar Arnedo Duarte
Logroño	C.P. Milenario de la Lengua	Juan Francisco Rodero Inés	Miguel Ángel Rodríguez Gómez	José Luis García Martín
Logroño	C.P. Navarrete el Mudo	Florencio Lerena Uruñuela	Juan José Ochoa Palacios	Cristina Castillo Díaz
Logroño	C.P. Obispo Blanco Nájera	Alfonso Ruiz Rodrigo	M <sup>a</sup> Luz Carrillo Martínez	M <sup>a</sup> Asunción Pérez de Arilucea Bernechea
Logroño	C.P. San Francisco	Adolfo García Arribas	José Luis Martínez Sáez	Begoña Andrés Calvo
Logroño	C.P. San Pío X	Jesús María Arteaga Ruiz	Desiderio de Fuente Barbudo	M <sup>a</sup> Pilar Domínguez Blanco
Logroño	C.P. Siete Infantes de Lara	Juan Carlos Pérez García	Ángela Pajares Jausi	Pantaleón Ruiz de la Cuesta Bravo
Logroño	C.P. Varia	Juan José Ruiz Casado	M <sup>a</sup> Carmen López Félez	Concepción Sáenz Tejada
Logroño	C.P. Vélez de Guevara	M <sup>a</sup> Teresa Campo Arroyo	M <sup>a</sup> Elena Pérez Marín	Roberto Estebas Martínez
Logroño	C.P. Vuelo Madrid-Manila	Fernando Arnedo Franco	M <sup>a</sup> Isabel Sáenz de Cosca Ibisate	José María Varona Echenique

LOCALIDAD	CENTRO	DIRECTOR	SECRETARIO	JEFE DE ESTUDIOS
Murillo de Río Leza	C.P. Eladio del Campo	José Manuel Calvo Cuezva	José Ramón Ruiz Castellanos	Alejandro Esteban Pisón
Nájera	C.P. San Fernando	Valentín del Río Mayor	Guillermina Ezquerro Martínez	Mercedes Viniestra Royo
Nájera	C.P. Sancho III el Mayor	Amadeo Ruiz Sotés	Fernando Bezares Olarte	Alejandro Tofé Cubillas
Nalda	C.R.A. Moncalvillo	Andrés Fernández Sáenz	Begoña Fernández Alfonso	Rosa M <sup>a</sup> Ezquerro Bañares
Navarrete	C.P. Ntra. Sra. del Sagrario	Agustín I. Sánchez García	Pedro Ibáñez Gil de Gómez	Jesús Bacaicoa Merino
Pradejón	C.P. José Ortega Valderrama	Eduardo Alonso Pablo	Ángel Martínez Tofé	Milagros Vidaurreta García
Quel	C.P. Sáenz de Tejada	Daniel Martín Chillón	Ángeles Hernández Benito	
Rincón de Soto	C.P. E. González Gallarza	José Luis Sigüenza Fernández	José Antonio Garrido Ruiz	José M <sup>a</sup> Rubio Vidaurreta
San Vicente	C.R.A. Entreviñas	Pedro José García Orte	M <sup>a</sup> Pilar Leza García	Francisco J. González Pérez
Santo Domingo	C.P. Beato J. Hermosilla	Ignacio Castroviejo Puente	Miguel Ángel Corral Lozano	Gregorio Torres Martín
Torrecilla en Cameros	C.R.A. Cameros Nuevo	Judit Pérez Caballero Zubillaga	Ana de la Hera González	
Uruñuela	C.R.A. Cuenca del Najerilla	Ángel Alonso Manzanares	Begoña Gallarta Sáez	Ángel Antonio Barrio Díez
Villamediana de I.	C.P. Gonzalo de Berceo	Francisco J. Cabezón Caro	José Ignacio Gómez Cámara	Amando Sáenz Sáenz



**CARGOS DIRECTIVOS  
DE  
LOS CENTROS PÚBLICOS**

**I.E.S.**

LOCALIDAD	CENTRO	DIRECTOR	SECRETARIO	JEFE DE ESTUDIOS
Alfaro	Gonzalo de Berceo	Alejandro Delgado Galdámez	Pedro A. Guillorme Álvarez	Raúl Tejada Palacios
Arnedo	Celso Díaz	Tomás San Miguel Moreno	Jesús Pérez Sevilla Muro	M <sup>a</sup> Dolores Zapata Abad
Arnedo	Virgen de Vico	Ramón Frías Calvo	Miguel Ángel Pintado Anoz	Luis Miguel Moreno Herrero
Calahorra	Marco Fabio Quintiliano	Carlos L. Usón Villalba	José Antonio Virto Virto	Miguel Ángel Ríos Galdámez
Calahorra	Valle del Cidacos	Juan José Arnedillo Hernández	José María Subero Díaz	Félix García Ramírez
Fuenmayor	Francisco Tomás y Valiente	José M <sup>a</sup> Baquedano Biurrun	Teófilo Acero del Olmo	José Martínez Ruano
Haro	Manuel Bartolomé Cossío	Leonardo Díaz Campomar	Alberto Artigas Segura	José Luis Pérez Jacinto
Haro	Marqués de la Enseñana	Adolfo Ruiz Pérez	Pedro A. Ruiz Lalinde	Eduardo Rodríguez Ramón
Lardero	La Laboral	José Ignacio Rubio Sancho	Emiliano Mazo Cenicerros	Fulgencio Redondo Domínguez
Logroño	Batalla de Clavijo	M <sup>a</sup> del Carmen Arnedo Franco	Emilio Sanz Salinas	Rosa Crespo Carazo
Logroño	Comercio	M <sup>a</sup> del Carmen López San Miguel	Milagros López Roldán	Ana M <sup>a</sup> Mata Zapatero
Logroño	Duques de Nájera	Ignacio Gallego Bernedo	M <sup>a</sup> Monserrat Medina Pa cho	Rafael García Márquez
Logroño	Escultor Daniel	Pilar Salvador Ballada	Aurora Martínez Ezquerro	Lourdes Muñoz Domínguez
Logroño	Hermanos D'elhuyar	Luis Sáiz Morata	Miguel Ángel Güemes Peña	Miguel Ángel Pérez Ochoa
Logroño	Inventor Cosme García	Juan Carlos Azofra Rueda		Carlos Sobrino Fito
Logroño	Práxedes Mateo Sagasta	Pedro Benito Martínez	Manuel Cojo Marcos	Francisco Rosa Jordi
Logroño	Tomás Mingot	Concepción Arribas Llorente	Pedro M. Delgado Aguirrebeña	Luis M. Marín Perdiguero
Nájera	Esteban Manuel Villegas	Carmelo García Gómez	Javier Galarreta Espinosa	Andrés García Verdugo Delmas
Nájera	Rey Don García	Ricardo Barrio Casado	M <sup>a</sup> Ángeles Alonso Lozano	J. Ángel Moreno Baños
Santo Domingo	Camino de Santiago	Juan Carlos Rubio Cabetas	Francisco M. Valgañón Cuezva	Iñaki Gómez Omar
Santo Domingo	Valle del Oja	M <sup>a</sup> Lucía Loza García	M <sup>a</sup> Ángeles Cabria Ortega	Jesús Ángel Pinillos Estévez

**CARGOS DIRECTIVOS  
DE  
LOS CENTROS PÚBLICOS**

**ENSEÑANZAS ARTÍSTICAS  
E IDIOMAS**

LOCALIDAD	CENTRO	DIRECTOR	SECRETARIO	JEFE DE ESTUDIOS
Calahorra	Cons. Elemental de Música	Ángel Antonio Muñoz Sancho	M <sup>a</sup> de la Cinta Medina Candel	M <sup>a</sup> Juana Hernando Solano
Calahorra	Escuela Oficial de Idiomas	María Luisa Beiste Llorente	Montserrat Martín Gómez	Amaya Arizmendiarieta Irazola
Haro	Cons. Elemental de Música	Ignacio Amánn Barroso	Francisco J. Almenara López	Mónica Linares Sáiz
Logroño	Cons. Profesional de Música	Susana Martínez Brutón	Felipe Manzano Ruiz	José Manuel Rausell Estelles
Logroño	Escuela Oficial de Idiomas	Miguel Ángel Casals Torres	Oscar Sanz Mateo	Félix Alonso Camarero
Logroño	Escuela de Arte	Ricardo González Gil	Ignacio J. Martínez Zapater	Luisa Martín Azofra

**CARGOS DIRECTIVOS  
DE  
LOS CENTROS PRIVADOS**

CENTRO	LOCALIDAD	DIRECTOR/DIRECTORA
Amor Misericordioso	Alfaro	M <sup>a</sup> Joaquina Ferreras Martín
La Salle-El Pilar	Alfaro	Carmelo Oteo Novoa
Escuelas Benéficas Sánchez-Torres	Anguiano	M <sup>a</sup> Concepción García Ibáñez
Sagrado Corazón de Jesús	Arnedo	M <sup>a</sup> Concepción Cob García (INF y PRI) e Isabel Rosa Torres Fabero (E.S.O.)
La Milagrosa	Calahorra	María Paz Hernández León
San Agustín	Calahorra	Ambrosio Sanabria Santervás
San Andrés	Calahorra	José Ignacio Tapia López
Santa Teresa	Calahorra	M <sup>a</sup> Teresa García de Luxán
La Planilla	Calahorra	M <sup>a</sup> Luisa Rico Blanco
Sagrado Corazón	Haro	Julián Ruiz Jiménez
Alcaste	Logroño	Irene Parra Casado (PRI) y M <sup>a</sup> José Larrondo Lizarraga (E.S.O)
Los Ángeles	Logroño	Lorena Reinares Portilla
Arlequín	Logroño	M <sup>a</sup> Teresa Bazán León
Los Boscos	Logroño	Juan I. Peña Martínez (INF, PRI Y ESO) y Alberto Mendoza Martínez-Manso (CGM)
Compañía de María	Logroño	María Luisa Amutio González
Divino Maestro	Logroño	Rosa M <sup>a</sup> Villaverde Rubio
El Parque	Logroño	Argelina Turiel Vara
Entreviñas del Plano	Logroño	M <sup>a</sup> José Larrondo Lizarraga
Escuelas Pías	Logroño	Valeriano López Alarcía (PRI) y Luis Jorcano Iñiguez (E.S.O.)
Inmaculado Corazón de María	Logroño	Asunción Pérez García (PRI) y Juan Fernando de la Iglesia Diéguez (E.S.O.)
Nuestra Señora del Buen Consejo	Logroño	Aurora Martínez Gómez
Seminario La Inmaculada	Logroño	Blanca María Muñoz González
Paula Montal	Logroño	Margarita Garrido Ochoa (PRI Y ESO) y M <sup>a</sup> Carmen Ortún Lahera (CGM)
Pequelandia	Logroño	Mónica Díaz Jiménez
Purísima Concepción y Sta. María Micaela	Logroño	M <sup>a</sup> Victoria Vindel García
Rey Pastor	Logroño	Angel García Sobrón (PRI) y José Antonio García Las Heras (E.S.O.)
Sagrado Corazón	Logroño	Santiago Lapeña Sanz (PRI) , Javier Pérez (E.S.O.) y José A. Apellániz Ilarraza (GS)
San José	Logroño	Carlos Osés Abaigar
Santa María	Logroño	José Vicente López Pérez (E.S.O.)
Santo Domingo Savio	Logroño	José Daniel Castillo Martínez
Nuestra Señora de la Piedad	Nájera	M <sup>a</sup> Socorro Eslava Enecoiz
La Salle-La Estrella	San Asensio	Alberto López de Heredia
Menesiano	Santo Domingo	José María Fernández San Millán
Sagrados Corazones	Santo Domingo	Ana M <sup>a</sup> Molina Varona

**RELACIÓN DE CENTROS  
Y  
UNIDADES CONCERTADAS**

**UNIDADES CONCERTADAS CURSO 2.005/2.006**

CENTRO	LOCALIDAD	INF	PRI	E.S.O.		APOYOS						CICLOS GRADO MEDIO		CICLOS GRADO SUPERIOR		PROGRAMAS GARANTÍA SOCIAL		
				1º Y 2º	3º Y 4º	ACNEE			COMPENSATORIA			SAPOE	CICLOS	UNID.	CICLOS	UNID.	PROGRAMA	UNID.
				INF	PRI	ESO	INF	PRI	ESO									
Amor Misericordioso	Alfaro	3	6	3	3	1			1									
La Salle-El Pilar	Alfaro	3	6	2	3	3,2												
Escuelas Benéficas	Anguiano		1															
Sagrado Corazón	Arnedo	6	12	4	4				2,24			1						
San Andrés	Calahorra	3	6			2			3									
La Milagrosa	Calahorra	3	6			1 INF y PRI												
San Agustín	Calahorra	3	6	2	2	1												
Santa Teresa	Calahorra	6	12	4	4	0,9			0,8			1				Servic. Auxil. de Oficina	1	
La Planilla	Calahorra											Comercio Estética Personal Decorativa Peluquería	1 1 2			Auxiliar de Peluquería	1	
Sagrado Corazón	Haro	3	7	2	2	0,24												
Alcaste	Logroño	6	10	2	2	0,32												
Los Boscos	Logroño	4	7	2	2	0,7							Equipos Electrón. de consumo Mecanizado	2 2		Operario Ins. Electro. de Baja Tensión Aux. Mant. Y Mecan. De Maquinaria.	1 1	
Compañía de María	Logroño	6	14	6	6	1			3			1						
Divino Maestro	Logroño	3	6	2	2	1												
Escuelas Pías	Logroño	6	18	6	6	1												
Inmaculado Corazón de María	Logroño	7	14	4	4	1,24												
Ntra. Sra. del Buen Consejo	Logroño	9	18	6	6	1												
Seminario La Inmaculada	Logroño	3																
Paula Montal	Logroño	3	6	2	2	1							Cuidados Auxiliar. de Enfermería Auxiliar de Farmacia Gestión Administrativa	1 1 1		Servicios Auxil. de Oficina	1	
Purísima Concepción y Sta. Mª Micaela	Logroño	6	6	2	2	1,5			3				Peluquería Estética Personal Decorativa	2 1		Auxiliar de Peluquería	2	
Rey Pastor	Logroño	6	12	4	4	0,5						1						



**UNIDADES CONCERTADAS CURSO 2.004/2.005**

CENTRO	LOCALIDAD	INF	PRI	E.S.O.		APOYOS						CICLOS GRADO MEDIO		CICLOS GRADO SUPERIOR		PROGRAMAS GARANTÍA SOCIAL				
				1º Y 2º	3º Y 4º	ACNEE			COMPENSATORIA			SAPOE	CICLOS	UNID.	CICLOS	UNID.	PROGRAMA	UNID.		
						INF	PRI	ESO	INF	PRI	ESO									
Sagrado Corazón	Logroño	11	19	8	8	1,36				1					Gestión Admtiva. Mecanizado Electromecánica de Vehículos Equi. E Inst. Electrotécnicas Inst. y Mantenim. Electromecánico de Maquinaria y Conducción de Líneas	1 2 2 2 2 2	Administración y Finanzas Mantenimiento de Equipo Industrial Administración de Sistemas Informáticos	2 2 2	Ayudante de Reparación de Vehículos	2
San José	Logroño	9	18	6	7	1														
Santa María	Logroño			2	2															
Ntra. Sra. de la Piedad	Nájera	3	6	2		0,75														
La Salle-La Estrella	San Asensio			2	2															
Menesiano	Santo Domingo			3	4			0,50 ACNEE y COMP EN ESO												
Sagrados Corazones	Santo Domingo	3	6			1 ACNEE y COMP en INF y PRI														
Los Ángeles	Logroño					EDUCACIÓN BÁSICA OBLIGATORIA 1 Autistas o problemas graves de personalidad 2 Plurideficientes								F.P. ESPECIAL/APRENDIZAJE DE TAREAS 2 Plurideficientes 1 Psíquicos						

# **ESTADÍSTICA**

CENTROS  
DOCENTES

<b>CENTROS DOCENTES</b>			
Modelo de enseñanzas que imparten	Públicos	Privados	<b>Total</b>
Régimen General	86	30	<b>116</b>
Régimen Especial	5		<b>5</b>
Adultos	6		<b>6</b>
<b>TOTAL.....</b>	<b>97</b>	<b>30</b>	<b>127</b>

I  
N  
F  
A  
N  
T  
I  
L  
Y  
  
P  
R  
I  
M  
A  
R  
I  
A

**COLEGIOS PÚBLICOS**  
**INFANTIL Y PRIMARIA**

***LOGROÑO***

CENTRO	INFORMACIÓN GENERAL			COMPOSICIÓN JURÍDICA			UNIDADES EN FUNCIONAMIENTO			NÚMERO DE PROFESORES			TOTAL PROFESORES	NÚMERO DE ALUMNOS																												
	COMEDOR	INGLÉS	FRANCÉS	E.Especial	Infantili	Primaria	TOTAL	Infantili	Primaria	E.S.O.	TOTAL	E.Especial		E.Infantili	E.Primaria	EDUCACIÓN INFANTIL						TOTAL	EDUCACIÓN PRIMARIA						TOTAL	TOTAL SUMA												
																Educación Especial		O-3 años		1º			2º		3º		1º				2º		3º		4º		5º		6º			
																Int	Ext	Int	Ext	Int	Ext		Int	Ext	Int	Ext	Int	Ext			Int	Ext	Int	Ext	Int	Ext	Int	Ext	Int	Ext		
Bretón de los Herreros	X	X			6	12	18	6	12		18	2	7	20	29		50		50	2	50	1	150	3	50		51		50		45	1	48	3	51		295	4	445	7		
Caballero de la Rosa	X	X			3	9	12	4	9		13	1	5	16	22		25		25	1	39		89	1	49	1	25		25	1	25	3	47	2	49	2	220	9	309	10		
Doctor Castroviejo	X	X			6	16	22	6	16		22	2	7	24	33		50	1	50		50		150	1	51	1	52	2	73	1	73	1	75	1	80	2	404	8	554	9		
Duquesa de la Victoria	X	X			9	18	27	9	18		27	2	11	29	42		72	3	73		72		217	3	73		72		70	3	72		71	2	73	1	431	6	648	9		
Escultor Vicente Ochoa	X	X			6	12	18	7	12		19	3	9	20	32		75		50	1	50		175	1	50	1	50	1	50	4	50	3	50	4	51	4	301	17	476	18		
Las Gaunas	X	X			9	18	27	9	18		27	1	11	27	39		75		76		72		223		75	1	76	1	75	2	74		75	2	81	3	456	9	679	9		
General Espartero	X	X			3	6	9	3	6		9	2	3	10	15		23	2	25	1	23		71	3	25		25		24		25		25		26	1	150	1	221	4		
Gonzalo de Berceo	X	X			3	4	7	3	4		7	1	4	7	12		25		25		25		75		25		25		22		18	1					90	1	165	1		
Juan Yagüe	X	X			3	6	9	4	6		10	2	5	9	16		46		24		25		95		25	1	25		25	2	23	2	25	1	27	2	150	8	245	8		
Madre de Dios	X	X			6	12	18	6	12		18		8	24	32		47		46	1	49	3	142	4	47	2	49	3	49	4	47	1	49	4	49	2	290	16	432	20		
Marqués de Vallejo	X			15			15				15	21			29	89																						89				
Milenario de la Lengua	X	X			3	6	9	3	6		9	2	4	9	15		25		24		25		74		24		25		24		24		25	1	25	1	147	2	221	2		
Navarrete el Mudo	X	X			6	8	14	6	9		15	3	7	15	25		31		44		45		120		49		25	2	31	3	26	1	40	5	25	3	196	14	316	14		
Obispo Blanco Nájera	X	X			3	6	9	3	6		9	2	3	10	15		19		25		25		69		25		26		25	1	24	1	26	1	25	1	151	4	220	4		
San Francisco	X	X			3	6	9	3	8		11	1	4	11	16		9		25		23		57		20	1	21	3	23		25		17	1	25	3	131	8	188	8		
San Pío X	X	X			3	6	9	4	6		10	1	5	9	15		24		25		33		82		25		25		25	2	24		26				150	2	232	2		
Siete Infantes	X	X			6	7	13	6	9		15	1	8	13	22		50	1	50	1	50		150	2	50		50	1	48	1	23	1	19		20				210	3	360	5
Varia	X	X			3	6	9	3	6		9	2	3	10	15		24		17		17	2	58	2	15		22	1	20	1	20		12	2	14				103	4	161	6
Vélez de Guevara	X	X			3	6	9	3	6		9	1	4	12	17		25	1	25		25		75	1	25	1	25	4	24	2	25	2	25	2	25	2	25	2	149	13	224	14
Vuelo Madrid Manila	X	X			7	18	25	7	18		25	2	9	29	40		49	1	49		73		171	1	72	2	72	3	71	1	65	2	75	2	77	3	432	13	603	14		
<b>Total</b>				15	91	182	288	95	187		297	52	117	304	481	89	744	9	728	7	771	6	2.243	22	775	11	741	21	754	26	709	21	728	33	749	30	4.456	142	6.788	164		

\* En el C.P. San Francisco, dos de las unidades son Aulas de Inmersión Lingüística.

**COLEGIOS PÚBLICOS**  
**INFANTIL Y PRIMARIA**

***PROVINCIA***



NOMBRE DEL CENTRO	INFORMACIÓN GENERAL		COMPOSICIÓN JURÍDICA				UNIDADES EN FUNCIONAMIENTO				NÚMERO DE PROFESORES			TOTAL PROFESORES	NÚMERO DE ALUMNOS																		Alumnos de Ed. Secundaria								
	COMEDOR	INGLÉS	FRANCES	E.Especial	Infantil	Primaria	TOTAL	Infantil	Primaria	E.S.O.	TOTAL	E.Especial	E. Infantil		E. Primaria y E.S.O.	EDUCACIÓN INFANTIL						TOTAL	EDUCACIÓN PRIMARIA												TOTAL	TOTAL SUMA		1º	2º		
																O.3 años	1º		2º		3º		TOTAL	1º		2º		3º		4º		5º		6º		TOTAL	TOTAL SUMA				
																	Int	Ext	Int	Ext	Int			Ext	Int	Ext	Int	Ext	Int	Ext	Int	Ext	Int	Ext						Int	Ext
<b>C.R.A. AGONCILLO</b>	X	X			3	8	11	4	8		12		5	11	16		16	20	1	23	1	59	2	23	19	10	17	10	10	1	89	1	148	3							
Agoncillo								3		4							8	4	12		24		8	10	4	6	1	4	1	33	1	57	1								
Arrúbal							1	2		3							1	5	3		9	1	5	8	1	5	5	1	25		34	1									
Ribafrecha							2	2		4							6	9	8	1	23	1	8	1	4	5	4	4	26		49	1									
San Román								1		1							1	2			3		2		1	1		1	5		8										
<b>ALBELDA</b>	X	X			6	8	14	6	8		14	3	7	14	24		32	34	28		94	24	3	26	2	33	1	32	2	16	2	27	2	158	12	252	12				
<b>ALBERITE</b>	X	X			3	6	9	3	7		10	1	4	10	15		22	24	1	21		67	1	31	21	27	25	1	20	25	1	149	2	216	3						
<b>ALDEANUEVA DE EBRO</b>		X			5	6	11	5	6	2	13	2	6	13	21		32	29	17		78	24	28	20	1	22	1	21	23	138	2	216	2	26	1	25	3				
<b>ALFARO</b>	X	X			5	12	17	4	12		16	1	5	19	25		27	23	26		76	33	1	36	1	33	48	1	43	40	2	233	5	309	5						
<b>C.R.A. ARNEDILLO</b>					2	5	7	3	5		8	3	8	11		13	6	5		24	9	16	1	8	6	8	8		55	1	79	1									
Arnedillo								2		3							3	2	1		6	5	7	1	3	3	4	6	28	1	34	1									
Enciso								1		1								1			1		2	1					4		5										
Herce								1		2							5	2	2		9	2	3	3	2	3	1		14		23										
Préjano							1	1		2							5	1	2		8	1	4	1	1	1	1	1	9		17										
<b>ARNEDO A.Delgado Calvete</b>	X	X		1	6	12	19	6	12		18	2	7	18	27		40	1	48	35	1	123	2	52	46	46	43	44	2	46	277	2	400	4							
<b>ARNEDO.La Estación</b>	X	X			6	12	18	6	12		18	2	7	18	27		50	50	47	1	147	1	51	1	51	48	1	50	51	1	48	299	3	446	4						
<b>C.R.A. AUSEJO</b>					5	11	16	6	11	1	18	1	7	18	26		20	18	19		57	36	22	25	2	34	17	1	13	147	3	204	3	12	1	10	0				
Alcanadre								1	3		4						7	4	4		15	8	7	4	11	4	3		37		52										
Ausejo								1	3	1	5						4	4	3		11	12	5	12	1	8	7	1	2	46	2	57	2	12	1	10					
Corera								1	1		2						1	1	2		4	1	1	3	3		3		11		15										
Galilea								1	1		2						2	4	5		11	7		1	1	3		1	12	1	23	1									
El Villar de Arnedo								1	2		3						5	3	4		12	5	8	2	7	5	4		31		43										
Tudelilla								1	1		2						1	2	1		4	3	1	3	2	1		10		14											
<b>AUTOL</b>		X			6	9	15	6	9		15	2	7	13	22		27	30	33		90	33	24	37	28	2	27	1	41	1	190	4	280	4							
<b>C.R.A. BADARÁN</b>		X			3	6	9	3	6		9	3	10	13		6	11	6		23	4	10	10	7	10	13		54		77		2		1							
Anguiano								1		1													1	2	1			4		4											
Badarán								1	2		3						3	3	6		12	2	7	3	2	6	7	27		39											
Bobadilla								1		1								1			1	1	1	1	1	1	1	6		7											
San Millán								1	1		2						1	5			6		2	2	2		3	9		15											
Viniegra de Abajo								1	1		2						2	2			4	1		3		2	2	8		12		2		1							

NOMBRE DEL CENTRO	INFORMACIÓN GENERAL			COMPOSICIÓN JURÍDICA			UNIDADES EN FUNCIONAMIENTO			NÚMERO DE PROFESORES			TOTAL PROFESORES	NÚMERO DE ALUMNOS														Alumnos de Ed. Secundaria															
	COMEDOR	INGLÉS	FRANCÉS	E.Especial Infantil	Primaria	TOTAL	Infantíl	Primaria	E.S.O.	TOTAL	E.Especial	E. Infantil		E. Primaria y E.S.O.	EDUCACIÓN INFANTIL				TOTAL	EDUCACIÓN PRIMARIA						TOTAL	TOTAL SUMA	1º	2º														
															O-3 años			TOTAL		1º	2º	3º	4º	5º	6º																		
															1º	2º	3º													1º	2º	3º	4º	5º	6º								
<b>BAÑOS DE RIO TOBIA</b>		X			3	6	9	3	6		9	2	3	9	14		13	15	13	1	41	1	13	14	9	24	17	1	18	1	95	2	136	3									
<b>CALAHORRA.A.Oliván</b>	X	X			3	6	9	3	6		9	2	4	11	17		25	25	25	2	75	2	24	26	2	25	2	26	1	25	3	25	2	151	10	226	12						
<b>CALAHORRA.A.Prudencio</b>	X	X			6	12	18	6	13		19		7	21	28		49	50	51		150		48	52	50	64	51	50		315		465											
<b>CALAHORRA.Quintiliano</b>	X	X		1	3	6	10	4	6		10	3	5	9	17		46	25	1	25	2	96	3	24	2	27	1	25	1	26	3	24	2	25	4	151	13	247	16				
<b>C.R.A.CASALARREINA</b>	X	X			4	7	11	4	9		13	2	6	14	22		19	27	9		55		25	27	16	16	21	12		117		172											
Anguciana								1	2		3						3	4	2		9		7	3	4	6	4	2		26		35											
Casalarreina								2	5		7						16	22	5		43		18	17	11	8	13	7		74		117											
Cuzcurrita								1	1		2							1	2		3			7	1	2		2		12		15											
Zerratón									1		1																4	1		5		5											
<b>C.R.A. CASTAÑARES</b>		X			2	2	4	2	3		5		2	4	6		8	8	1		17		6	2	3	6	5	9		31		48											
Castañares								1	2		3						2	5	1		8		5	2	3	3	4	5		22		30											
Santurde								1	1		2						6	3			9		1		3	1	4		9		18												
<b>GENICERO</b>		X			3	6	9	3	6		9	2	4	8	14		12	17	1	13	2	42	3	12	1	11	18	16	1	17	15	89	2	131	5								
<b>C.R.A. ALHAMA</b>		X			5	9	14	5	9		14	2	5	14	21		25	20	10		55		16	31	1	21	2	20	8	20	116	3	171	3									
Aguilar del R.A.									2		3						4	5	3		12		2	4	4	2	1	4		16	1	28	1										
Cabretón									1		2						2	3			5		1	4		3	1	2		11	1	16	1										
Cervera del R.A..								2	5		7						16	10	3		29		13	2	18	1	15	2	14	2	79	5	108	5									
Valverde								1	1		2						3	2	4		9			5	2	1		2		10		19											
<b>EZCARAY</b>	X	X			3	6	9	3	6	2	11	1	4	12	17		16	17	1	21	1	54	2	19	1	16	14	1	18	20	20	107	2	161	4	28	1	8					
<b>FUENMAYOR</b>	X	X			5	9	14	6	10		16		8	19	27		28	32	32	1	92	1	30	31	4	33	3	19	29	21	1	163	8	255	9								
<b>HARO.Ntra.Sra.De La Vega</b>	X	X			9	16	25	9	16		25	3	11	25	39		70	57	71	1	198	1	65	73	6	63	1	54	1	51	2	65	1	371	11	569	12						
<b>HARO.San Felices de Bilibio</b>	X	X			3	6	9	3	6		9	2	4	10	16		25	25	25		75		27	3	26	2	27	25	1	26	28	2	159	8	234	8							
<b>C.R.A. IGEA</b>		X			3	6	9	3	7		10		3	10	13		9	1	12	10	1	31	2	14	10	17	18	15	1	7	81	1	112	3									
Cornago								1	1		2							5	1		6		3	2	5	3	3	1		17		23											
Grávalos								0	1		1													1	4		2	1		8		8											
Igea								1	2		3						2	2	8	1	12	1	5	2	5	6	3	1	1	22	1	34	2										
Rincón de Olivado								1	3		4						7	1	5	1	13	1	6	5	3	9	7	4	34		47	1											
<b>LARDERO</b>	X	X			8	12	20	8	12		20	1	10	20	31		49	57	2	63	1	169	3	48	1	41	45	1	34	1	35	1	36	239	4	408	7						
<b>MURILLO DE RIO LEZA</b>	X	X			3	6	9	3	6	2	11	2	3	15	20		16	18	17		51		14	1	16	2	15	1	17	1	15	17	1	94	6	145	6	19	19	2			

NOMBRE DEL CENTRO	INFORMACIÓN GENERAL			COMPOSICIÓN JURÍDICA			UNIDADES EN FUNCIONAMIENTO			NÚMERO DE PROFESORES			TOTAL PROFESORES	NÚMERO DE ALUMNOS														Alumnos de Ed. Secundaria																
	COMEDOR	INGLÉS	FRANCÉS	E.Especial Infantil	Primaria	TOTAL	Infantil	Primaria	E.S.O.	TOTAL	E.Especial	E.Infantil		E.S.O.	EDUCACIÓN INFANTIL						TOTAL	EDUCACIÓN PRIMARIA						TOTAL	TOTAL SUMA	1º	2º													
															0-3 años		1º	2º	3º	TOTAL		1º	2º	3º	4º	5º	6º																	
															Int	Ext																Int	Ext	Int	Ext	Int	Ext							
<b>NÁJERA.San Fernando</b>		X			3	6	9	3	6		9	1	4	9	14		18	1	21	1	17	1	56	3	9	1	18	2	21		22		21	1	17	108	4	164	7					
<b>NÁJERA.Sancho III el Mayor</b>	X	X			6	12	18	6	12		18	2	7	18	27		50	1	54		43	3	147	4	49		40		49	1	41	1	41	2	47	2	267	6	414	10				
<b>C.R.A. MONCALVILLO</b>		X			4	9	13	4	9		13	1	4	16	21		18		11		21		50		11	1	23		14		24	1	20	3	27	1	119	6	169	6				
Entrena								2	3		5						7		2		10		19		7	1	11		7		10		11	2	6		52	3	71	3				
Medrano									1		1						1		1		1		3					2		1				2	1	5	1	8	1					
Nalda								1	3		4						8		6		6		20		2		7		3		9	1	7	1	11		39	2	59	2				
Sorzano									1		1						1						1			2								3		5		6						
Viguera								1	1		2						1		2		4		7		2		3		2		4		2		5		18		25					
<b>NAVARETE</b>	X	X			5	8	13	4	9		13	1	6	13	20		24		23	2	34		81	2	30	3	38	6	32	1	21		17	1	24	1	162	12	243	14				
<b>PRADEJÓN</b>		X			6	12	18	5	12		17	1	6	20	27		27		38		33		98		40		39		33	1	32	2	42		31	1	217	4	315	4				
<b>QUEL</b>		X			2	6	8	2	6		8		3	9	12		13		18		11		42		10		11		16	1	12		9		17		75	1	117	1				
<b>RINCÓN DE SOTO</b>		X			6	11	17	5	11		16	2	6	17	25		26		36		46		108		33		29	1	37	1	43	2	21		36	3	199	7	307	7				
<b>SANTO DOMINGO</b>	X	X		1	6	12	19	6	12		18	2	7	23	32		44		45		46	1	135	1	42	2	50		43	4	43	1	37	1	48	2	263	10	398	11				
<b>C.R.A. ENTREVÍÑAS</b>		X			5	10	15	6	10		16	1	7	17	25		13		28		30		71		30	1	30	3	24	1	25	3	20	1	28	1	157	10	228	10				
Ábalos									1		2						1		5		3		9		6		4		1		2	1	1		1		15	1	24	1				
Briones									2		3						4		2		5		11		5		4	2	6		5		2		6		28	2	39	2				
San Asensio								2	3		5						7		9		10		26		9	1	10		8		6	1	9	1	8		50	3	76	3				
San Vicente								2	4		6						1		12		12		25		10		12	1	9	1	12	1	8		13	1	64	4	89	4				
<b>C.R.A. CAMEROS NUEVO</b>		X			2	4	6	3	4	1	8	1	3	7	11		6		7		9	3	22	3	8	2	7		11		10		9		3	2	48	4	70	7	5	0	11	0
Ortigosa								1	2	1	4						3	1	6	1	5	2	14	4	5	1	2		4	2	5	2	1			17	5	31	9	5		11		
Torrecilla								1	1		2									3	1	3	1	3	1	2	1	4		4	1	4	2	6	3	3	2	23	9	26	10			
Villoslada								1	1		2						3		1		1	5		1		1	1	3	2	1		2				8	3	13	3					
<b>C.R.A. CUENCA DEL NAJERILLA</b>	X	X			7	12	19	7	12		19		8	21	29		25		26		32		83		30	0	27	1	32	1	22		37	1	21		169	3	252	3				
Alesanco									2		3						4		4		3	1	11	1	4		7	1	11	1	1		6		3		32	2	43	3				
Arenzana de Abajo									1		2						1		1			2		2		2		2		1		4		1		12		14						
Camprovín									1		1						2		2		1	5		1		1		1		1		1		1		5		10						
Hormilla									1		2						5		2		3	10		4		1		1		3		3		2		14		24						
Huércanos									3		4						5		7		8	20		6		6		4		4		9	1	5		34	1	54	1					
Tricio									1		2						2		5		3	10				3		4		2		2		1		12		22						



**COLEGIOS PRIVADOS**  
**INFANTIL Y PRIMARIA**

***LOGROÑO***

NOMBRE DEL CENTRO	INFORMACIÓN GENERAL			COMPOSICIÓN JURÍDICA			UNIDADES EN FUNCIONAMIENTO			TOTAL PROFESORES	NÚMERO DE ALUMNOS																										
	COMEDOR	INGLÉS	FRANCÉS	E.Especial	Infantil	Primaria	TOTAL	Infantil	Primaria		TOTAL	Educación Especial	EDUCACIÓN INFANTIL				TOTAL	EDUCACIÓN PRIMARIA												TOTAL	TOTAL SUMA						
													0-3 años	1º		2º		3º		1º	2º	3º	4º	5º	6º	TOTAL	Int	Int									
														Int	Int	Int		Int	Int										Int		Int	Int	Int	Int	Int	Int	Int
Alcaste	X	X	X		6	12	18	6	10	16	40		54	1	53		57		164	1	51		49		53		51		21		26		251		415	1	
Arlequín	X				7		7	7			8		100																								
Los Boscos	X	X			4	7	11	4	7	11	31		25		45		25		95		25		39		25		25	1	27		166	1	261	1			
C.E.E. Los Ángeles	X			6			6				8	34																						34			
Compañía de María	X	X			6	14	20	6	14	20	46		50	1	50		49		149	1	50		56	1	52	1	52	1	50	1	73	3	333	7	482	8	
Divino Maestro	X	X			3	6	9	3	6	9	22		26		26		25		77		26		26		25		27		26		28		158		235		
El Parque	X				4		4	4			5		48																								
Entreviñas del Plano	X				6		6	4			10		70																								
Escuelas Pías	X	X			9	18	27	6	18	24	52		50		51		51		152		75		74		73		76		60		83		441		593	0	
Inmaculado Corazón de María	X	X			7	14	21	7	14	21	45		81		54		54	1	189	1	73		54	1	52		55	1	55		55		344	2	533	3	
Nuestra Sra. del Buen Consejo	X	X			9	19	28	9	18	27	65		76		80		81		237		76		78		76	1	77		75	2	82		464	3	701	3	
Paula Montal	X	X			3	6	9	3	6	9	27		25		27		27		79		25		25		26		25	1	28		29		158	1	237	1	
Pequelandia	X				6		6	6			10		87																								
Purísima Concepción	X	X			6	8	14	6	6	12	38		43		49		52		144		27		27	1	26	1	25	1	25	3	27	3	157	9	301	9	
Rey Pastor	X	X			6	12	18	6	12	18	42		50		50		51	1	151	1	50	1	50		50		50		52		54	1	306	2	457	3	
Sagrado Corazón	X	X			11	20	31	11	19	30	100		100		100		77	1	277	1	77	2	80	1	78		83		80	1	103		501	4	778	5	
San José	X	X			9	18	27	9	18	27	62		81		81		81	1	243	1	81	1	78	1	80		81		76		81		477	2	720	3	
Seminario la Inmaculada	X	X			3		3	3		3	10		23		27		23		73																73		
<b>TOTAL</b>				6	105	154	265	79	148	227	621	34	305	684	2	693	0	653	4	2.030	6	636	4	636	5	616	3	627	4	573	8	668	7	3.756	31	5.820	37

\* En los colegios Escuelas Pías e Inmaculado Corazón de María, una de las unidades es Aula de Inmersión Lingüística

**COLEGIOS PRIVADOS**  
**INFANTIL Y PRIMARIA**

***PROVINCIA***

NOMBRE DEL CENTRO	INFORMACIÓN GENERAL			COMPOSICIÓN JURÍDICA			UNIDADES EN FUNCIONAMIENTO			TOTAL PROFESORES	NÚMERO DE ALUMNOS																								
	COMEDOR	INGLÉS	FRANCÉS	E.Especial	Infantil	Primaria	TOTAL	Infantil	Primaria		TOTAL	EDUCACIÓN INFANTIL				TOTAL	EDUCACIÓN PRIMARIA						TOTAL	TOTAL SUMA											
												Educación Especial					TOTAL	1º	2º	3º	4º	5º		6º	TOTAL	TOTAL SUMA									
												O-3 años	1º	2º	3º												Int	Int	Int	Int	Int	Int	Int	Int	
<b>Alfaro "Amor Misericordioso"</b>	X	X			3	7	10	3	6	9	24		24	23	13		60	22	25	1	28	26	1	27	1	26		154	3	214	3				
<b>Alfaro "La Salle-El Pilar"</b>	X	X			3	7	10	3	6	9	25		22	24	26	1	72	1	25	25	1	27	5	26	20	1	22	1	145	8	217	9			
<b>Arnedo "Sagrado Corazón de Jesús"</b>	X	X			6	12	18	6	12	18	39		50	47	50		147	53	41	40	43	49	51				277		424						
<b>Anguiano "Escuelas Benéficas"</b>	X	X				1	1		1	1	1		3	1	2		6	1	2								3		9						
<b>Calahorra "La Milagrosa"</b>	X	X			3	6	9	3	6	9	13		25	26	25		76	23	27	25	27	22	27				151		227						
<b>Calahorra "San Agustín"</b>	X	X			3	6	9	3	6	9	26		25	21	26		72	21	26	19	25	23	1	28			142	1	214	1					
<b>Calahorra "San Andrés"</b>	X	X			3	7	10	3	6	9	16		21	1	12	16	1	49	2	23	1	28	22	3	25	2	26	4	28	7	152	17	201	19	
<b>Calahorra "Santa Teresa"</b>	X	X			6	12	18	6	12	18	37		53	1	41	52	1	146	2	51	57	50	1	58	2	52	51	319	3	465	5				
<b>Haro "Sagrado Corazón"</b>	X	X			3	7	10	3	7	10	21		25	26	25		76	25	28	26	1	28	32	29			168	1	244	1					
<b>Nájera "Nra. Sra. de la Piedad"</b>		X			3	6	9	3	6	9	15		22	26	13	2	61	2	23	19	14	13	20	1	17		106	1	167	3					
<b>Sto. Domingo "Sagrados Corazones"</b>	X	X			3	6	9	3	6	9	12		23	18	26		67	18	22	18	20	25	23	1			126	1	193	1					
<b>TOTAL</b>					36	77	113	36	74	110	229		293	2	265	274	5	832	7	285	1	300	2	269	10	291	5	296	8	302	9	1.743	35	2.575	42



**RESUMEN TOTAL**  
**INFANTIL Y PRIMARIA**

***POR COMARCAS***

# **COMARCA DE ALFARO**

## **PUEBLOS Y CENTROS QUE LA COMPONEN**

### **CENTROS PÚBLICOS**

**ALDEANUEVA DE EBRO-C.P.”José Luis Arrese”**

**ALFARO- C.P.”Obispo Ezequiel Moreno”**

**C.R.A. ALHAMA**

**Aguilar del Río Alhama  
Cabretón  
Cervera del Río Alhama  
Valverde**

**C.R.A. DE IGEA**

**Cornago  
Grávalos  
Igea  
Rincón de Olivedo**

**RINCÓN DE SOTO-C.P. “E.González Gallarza”**

**TOTAL: 2 C.R.A., 3 COLEGIOS PÚBLICOS Y 2 COLEGIOS CONCERTADOS**

### **CENTROS CONCERTADOS**

**ALFARO Colegio “Amor Misericordioso”**

**Colegio “La Salle-El Pilar”**

COMARCA DE ALFARO	COMPOSICIÓN JURÍDICA			UNIDADES EN FUNCIONAMIENTO				NÚMERO DE PROFESORES			TOTAL PROFESORES	NÚMERO DE ALUMNOS														Alumnos de Ed. Secundaria																	
												EDUCACIÓN INFANTIL				TOTAL	EDUCACIÓN PRIMARIA						TOTAL	TOTAL SUMA																			
	E.Especial	Infantil	Primaria	TOTAL	Infantil	Primaria	E.S.O.	TOTAL	E.Especial	E.Infantil		E.Primaria Y E.S.O.	Educación Especial	O-3 años	1º		2º		3º		4º					5º		6º		TOTAL	Int	TOTAL SUMA	Int	Int									
															Int		Int	Int	Int	Int	Int	Int				Int	Int	Int	Int						Int	Int	Int	Int	Int	Int			
<b>COLEGIOS PÚBLICOS</b>		24	44	<b>68</b>	22	45	2	<b>69</b>	7	25	73	<b>105</b>		119	1	120		109	1	<b>348</b>	2	120	1	134	3	128	4	151	4	108	1	126	5	<b>767</b>	18	<b>1.115</b>	20			26	1	25	3
<b>COLEGIOS PRIVADOS</b>		6	14	<b>20</b>	6	12		<b>18</b>				<b>49</b>		46		47		39		<b>132</b>		47		50	2	55	5	52	1	47	2	48	1	<b>299</b>	11	<b>431</b>	11						
<b>TOTAL</b>		<b>30</b>	<b>58</b>	<b>88</b>	<b>28</b>	<b>57</b>	<b>2</b>	<b>87</b>				<b>154</b>		<b>165</b>	<b>1</b>	<b>167</b>		<b>148</b>	<b>1</b>	<b>480</b>	<b>2</b>	<b>167</b>	<b>1</b>	<b>184</b>	<b>5</b>	<b>183</b>	<b>9</b>	<b>203</b>	<b>5</b>	<b>155</b>	<b>3</b>	<b>174</b>	<b>6</b>	<b>1.066</b>	<b>29</b>	<b>1.546</b>	<b>31</b>	<b>26</b>	<b>1</b>	<b>25</b>	<b>3</b>		

# COMARCA DE ARNEDO

## PUEBLOS Y CENTROS QUE LA COMPONEN

### CENTROS PÚBLICOS

ARNEDO- C.P."Antonio Delgado Calvete"  
C.P."La Estación"

AUTOL- C.P."Alberto Martín Gamero"

C.R.A. DE ARNEDILLO  
Arnedillo  
Enciso  
Herce  
Préjano

QUEL- C.P."Saénz de Tejada"

### CENTROS CONCERTADOS

ARNEDO- Colegio "Sagrado Corazón de Jesús"

TOTAL: 1 C.R.A., 4 COLEGIOS PÚBLICOS Y 1 COLEGIO CONCERTADO

COMARCA DE ARNEDO	COMPOSICIÓN JURÍDICA				UNIDADES EN FUNCIONAMIENTO				NÚMERO DE PROFESORES			TOTAL PROFESORES	NÚMERO DE ALUMNOS																Alumnos de Ed. Secundaria											
													Educación Infantil				TOTAL	Educación Primaria						TOTAL	TOTAL SUMA															
	E.Especial	Infantil	Primaria	TOTAL	Infantil	Primaria	E.S.O.	TOTAL	E.Especial	E.Infantil	E.Primaria Y E.S.O.		Educatión Especial	O-3 años	1º			2º		3º		4º				5º		6º		TOTAL	TOTAL SUMA	1º	2º							
															Int	Int	Int	Int	Int	Int	Int	Int	Int	Int	Int	Int	Int	Int	Int					Int	Int	Int				
<b>COLEGIOS PÚBLICOS</b>	1	22	44	66	23	44		67	6	27	66	99		143	1	152	131	2	426	3	155	1	148	1	155	2	139	2	139	4	160	1	896	11	1.322	14				
<b>COLEGIOS PRIVADOS</b>		6	12	18	6	12		18				39		50		47	50		147		53		41		40		43		49		51		277		424					
<b>TOTAL</b>	1	28	56	84	29	56		85	6	27	66	138		193	1	199	181	2	573	3	208	1	189	1	195	2	182	2	188	4	211	1	1.173	11	1.746	14				

# COMARCA DE CALAHORRA

## PUEBLOS Y CENTROS QUE LA COMPONEN

### CENTROS PÚBLICOS

**CALAHORRA-** C.P. "Ángel Oliván"  
C.P. "Aurelio Prudencio"  
C.P. "Quintiliano"

**C.R.A. DE AUSEJO-** Alcanadre  
Ausejo  
Corera  
Galilea  
El Villar de Arnedo  
Tudelilla

**PRADEJÓN-** C.P. "José Ortega Valderrama"

### CENTROS CONCERTADOS

**CALAHORRA**  
Colegio "La Milagrosa"  
Colegio "San Agustín"  
Colegio "San Andrés"  
Colegio "Santa Teresa"

TOTAL: 1 C.R.A., 4 COLEGIOS PÚBLICOS Y 4 COLEGIOS CONCERTADOS

COMARCA DE CALAHORRA	COMPOSICIÓN JURÍDICA			UNIDADES EN FUNCIONAMIENTO				NÚMERO DE PROFESORES			TOTAL PROFESORES	NÚMERO DE ALUMNOS																		Alumnos de Ed. Secundaria											
												EDUCACIÓN INFANTIL						TOTAL	EDUCACIÓN PRIMARIA						TOTAL	TOTAL SUMA															
	E.Especial	Infantil	Primaria	TOTAL	Infantil	Primaria	E.S.O.	TOTAL	E.Especial	E.Infantil		E.Primaria y E.S.O.	Educación Especial			1º	2º		3º	4º	5º	6º	TOTAL	TOTAL SUMA				1º	2º												
													O-3 años	1º	2º			3º							Int	Int	Int			Int	Int	Int	Int	Int	Int	Int	Int	Int			
<b>COLEGIOS PÚBLICOS</b>	1	23	47	70	24	48	1	73	7	29	79	115			167	156	1	153	4	476	5	172	2	166	3	158	6	182	6	159	6	144	7	981	30	1.457	35	12	1	10	
<b>COLEGIOS PRIVADOS</b>		15	31	46	15	30		45				92			124	2	100	119	2	343	4	118	1	138		116	4	135	4	123	5	134	7	764	21	1.107	25				
<b>TOTAL</b>	1	38	78	116	39	78	1	118				207			291	2	256	1	272	6	819	9	290	3	304	3	274	10	317	10	282	11	278	14	1.745	51	2.564	60	12	1	10

# COMARCA DE HARO

## PUEBLOS Y CENTROS QUE LA COMPONEN

### CENTROS PÚBLICOS

#### **C.R.A. DE CASALARREINA**

Anguciana

Casalarreina

Cuzcurrita de Río Tirón

Zarratón

#### **HARO**

C.P. “Nuestra Señora de la Vega”

C.P. “San Felices de Bilibio”

#### **C.R.A. DE SAN VICENTE DE LA SONSIERRA**

Ábalos

Briones

San Asensio

San Vicente de la Sonsierra

### CENTROS CONCERTADOS

**HARO Colegio “Sagrado Corazón”**

TOTAL: 2 C.R.A., 2 COLEGIOS PÚBLICOS Y 1 COLEGIO CONCERTADO



COMARCA DE HARO	COMPOSICIÓN JURÍDICA			UNIDADES EN FUNCIONAMIENTO			NÚMERO DE PROFESORES			TOTAL PROFESORES	NÚMERO DE ALUMNOS																Alumnos de Ed. Secundaria												
	E.Especial	Infantili	Primaria	TOTAL	Infantili	Primaria	E.S.O.	TOTAL	E.Especial		E.Infantili	E.Primaria Y E.S.O.	Educación Especial	EDUCACIÓN INFANTIL				TOTAL	EDUCACIÓN PRIMARIA						TOTAL	TOTAL SUMA	1º	2º											
														O-3 años	1º	2º	3º		TOTAL	1º	2º	3º	4º	5º					6º										
															Int	Int	Int			Int	Int	Int	Int	Int					Int	Int	Int								
<b>COLEGIOS PÚBLICOS</b>		21	39	60	22	41		63	8	28	66	102		127		137		135	1	399	1	147	4	156	11	130	2	120	5	118	3	133	4	804	29	1.203	30		
<b>COLEGIOS PRIVADOS</b>		3	7	10	3	7		10				21		25		26		25		76		25		28		26	1	28		32		29		168	1	244	1		
<b>TOTAL</b>		24	46	70	25	48		73				123		152		163		160	1	475	1	172	4	184	11	156	3	148	5	150	3	162	4	972	30	1.447	31		

# COMARCA DE LOGROÑO

## PUEBLOS Y CENTROS QUE LA COMPONEN

### CENTROS PÚBLICOS

### CENTROS PRIVADOS

<b>C.R.A. DE AGONCILLO</b>	<b>Agoncillo</b>	<b>Ribafrecha</b>
	<b>Arrubal</b>	<b>San Román</b>
<b>ALBELDA DE IREGUA</b>	<b>C.P. “San Prudencio”</b>	
<b>ALBERITE</b>	<b>C.P. “Avelina Cortázar”</b>	
<b>CENICERO</b>	<b>C.P. “Gregoria Artacho”</b>	
<b>FUENMAYOR</b>	<b>C.P. “Cervantes”</b>	
<b>LARDERO</b>	<b>C.P. “Eduardo González Gallarza”</b>	
<b>LOGROÑO</b>	<b>20 Colegios Públicos</b>	
<b>MURILLO DE RÍO LEZA</b>	<b>C.P. “Eladio del Campo Íñiguez”</b>	
<b>NALDA</b>	<b>C.R.A. “Moncalvillo”</b>	
	<b>Entrena</b>	<b>Sorzano</b>
	<b>Medrano</b>	<b>Viguera</b>
	<b>Nalda</b>	
<b>NAVARRETE</b>	<b>C.P. “Nuestra Señora del Sagrario”</b>	
<b>ORTIGOSA DE CAMEROS</b>	<b>E.H. “Nuestra Señora del Carmen”</b>	
<b>TORRECILLA EN CAMEROS</b>	<b>C.R.A. “Cameros Nuevo”</b>	
	<b>Ortigosa de Cameros</b>	
	<b>Torrecilla en Cameros</b>	
	<b>Villoslada de Cameros</b>	
<b>VILLAMEDIANA DE IREGUA</b>	<b>C.P. “Gonzalo de Berceo”</b>	

**LOGROÑO 18 Centros Concertados**

**TOTAL: 3 C.R.A., 29 COLEGIOS PÚBLICOS Y 18 COLEGIOS CONCERTADOS**

COMARCA DE LOGROÑO	COMPOSICIÓN JURÍDICA			UNIDADES EN FUNCIONAMIENTO				NÚMERO DE PROFESORES			TOTAL PROFESORES	NÚMERO DE ALUMNOS																		Alumnos de Ed. Secundaria											
												EDUCACIÓN INFANTIL						TOTAL	EDUCACIÓN PRIMARIA														TOTAL	TOTAL SUMA							
	E.Especial	Infantil	Primaria	TOTAL	Infantil	Primaria	E.S.O.	TOTAL	E.Especial	E.Infantil		E.Primaria y E.S.O.	Educación Especial	0-3 años	1º		2º		3º		4º		5º		6º		TOTAL	TOTAL SUMA	1º	2º											
															Int	Int	Int		Int	Int	Int	Int	Int	Int	Int	Int					Int	Int		Int	Int	Int	Int	Int			
<b>COLEGIOS PÚBLICOS</b>	15	139	267	406	145	275	3	423	65	178	451	694	89	1.008	9	1.005	14	1.069	14	3.082	37	1.044	23	1.014	36	1.023	34	947	28	943	40	978	41	5.949	202	9.120	239	24	30	2	
<b>COLEGIOS PRIVADOS</b>	6	102	154	262	97	148		245				611	34	305	684	2	693	0	653	4	2.335	6	636	4	636	5	616	3	627	4	573	8	668	7	3.756	31	6.125	37			
<b>TOTAL COLEGIOS</b>	21	241	421	668	242	423	3	668				1.305	123	305	1.692	11	1.698	14	1.722	18	5.417	43	1.680	27	1.650	41	1.639	37	1.574	32	1.516	48	1.646	48	9.705	233	15.245	276	24	30	2

# COMARCA DE NÁJERA

## PUEBLOS Y CENTROS QUE LA COMPONEN

### CENTROS PÚBLICOS

**C.R.A. DE BADARÁN**

Anguiano  
Badarán  
Bobadilla  
San Millán  
Viniegra de Abajo  
C.P. "San Pelayo"  
C.P. "San Fernando"  
C.P. "Sancho III el Mayor"  
"Cuenca del Najerilla"

**BAÑOS DE RIO TOBÍA  
NÁJERA**

**URUÑUELA C.R.A.**

Alesanco  
Arenzana de Abajo  
Camprovín  
Hormilla  
Huércanos  
Tricio  
Uruñuela

### CENTROS CONCERTADOS

**ANGUIANO "Escuelas Benéficas Sánchez Torres"**

**NÁJERA Colegio "Nuestra Señora de la Piedad"**

TOTAL: 2 C.R.A., 3 COLEGIOS PÚBLICOS Y 2 COLEGIOS CONCERTADOS

COMARCA DE NÁJERA	COMPOSICIÓN JURÍDICA			UNIDADES EN FUNCIONAMIENTO			NÚMERO DE PROFESORES			TOTAL PROFESORES	NÚMERO DE ALUMNOS																Alumnos de Ed. Secundaria												
											EDUCACIÓN INFANTIL				TOTAL	EDUCACIÓN PRIMARIA						TOTAL	TOTAL SUMA																
	E.Especial	Infantil	Primaria	TOTAL	Infantil	Primaria	E.S.O.	TOTAL	E.Especial		E.Infantil	E.Primaria y E.S.O.	Educación Especial	0-3 años		1º			2º					3º			4º			5º			6º			TOTAL	TOTAL SUMA	1º	2º
															Int	Int	Int	Int	Int	Int	Int	Int	Int	Int	Int	Int	Int	Int	Int	Int	Int	Int	Int	Int	Int				
	<b>COLEGIOS PÚBLICOS</b>		22	42	64	22	42		64		5	25	67	97		112	2	127	1	111	5	350	8	105	1	109	3	121	2	116	1	126	5	116	3	693	15	1.043	23
<b>COLEGIOS PRIVADOS</b>		3	7	10	3	7		10				16		25		27		15	2	67	2	24		21		14		13		20	1	17		109	1	176	3		
<b>TOTAL COLEGIOS</b>		25	49	74	25	49		74				113		137	2	154	1	126	7	417	10	129	1	130	3	135	2	129	1	146	6	133	3	802	16	1.219	26	2	1

# **COMARCA DE SANTO DOMINGO**

## **PUEBLOS Y CENTROS QUE LA COMPONEN**

### **CENTROS PÚBLICOS**

**EZCARAY C.P. “San Lorenzo”**

**C.R.A. DE CASTAÑARES**  
**Castañares**  
**Santurde**

**SANTO DOMINGO DE LA CALZADA**  
**C.P. “Beato Jerónimo Hermosilla”**

### **CENTROS CONCERTADOS**

**SANTO DOMINGO DE LA CALZADA**  
**Colegio “Sagrados Corazones”**

**TOTAL: 1 C.R.A., 2 COLEGIOS PÚBLICOS Y 1 COLEGIO CONCERTADO**

COMARCA DE STO DOMINGO	COMPOSICIÓN JURÍDICA				UNIDADES EN FUNCIONAMIENTO				NÚMERO DE PROFESORES			TOTAL PROFESORES	NÚMERO DE ALUMNOS																		Alumnos de Ed. Secundaria									
													EDUCACIÓN INFANTIL						TOTAL	EDUCACIÓN PRIMARIA						TOTAL	TOTAL SUMA													
	E.Especial	Infantil	Primaria	TOTAL	Infantil	Primaria	E.S.O.	TOTAL	E.Especial	E.Infantil	E.Primaria Y E.S.O.		Educación Especial	O-3 años	1º	2º	3º	TOTAL		1º	2º	3º	4º	5º	6º		TOTAL	TOTAL SUMA	1º	2º										
															Int	Int	Int			Int	Int	Int	Int	Int	Int				Int	Int	Int	Int	Int	Int	Int	Int	Int			
<b>COLEGIOS PÚBLICOS</b>	1	11	20	32	11	21	2	34	3	13	39	55		68		70	1	68	2	206	3	67	3	68	60	5	67	1	62	1	77	2	401	13	607	16	28	1	8	
<b>COLEGIOS PRIVADOS</b>		3	6	9	3	6		9				12		23		18		26		67		18		22	18		20		25		23	1	126	1	193	1				
<b>TOTAL COLEGIOS</b>	1	14	26	41	14	27	2	43				67		91		88	1	94	2	273	3	85	3	90	0	78	5	87	1	87	1	100	3	527	14	800	17	28	1	8

## **RESUMEN TOTAL**

***EDUCACIÓN INFANTIL Y PRIMARIA***





ES  
O  
Y  
B  
A  
C  
H  
I  
L  
L  
E  
R  
A  
T  
O

**CENTROS PÚBLICOS  
E.S.O. Y BACHILLERATO**

***LOGROÑO Y PROVINCIA***



**CENTROS PRIVADOS  
E.S.O. Y BACHILLERATO**

***LOGROÑO Y PROVINCIA***



**RESUMEN TOTAL**  
**E.S.O. Y BACHILLERATO**

**RESUMEN TOTAL  
ALUMNOS DE E.S.O. Y BACHILLERATO**

CENTROS	Nº GRUPOS			NÚMERO DE ALUMNOS								TOTAL ALUMNOS
				E.S.O.				BACHILLERATO				
	E.S.O.	Bachiller	TOTAL	1º	2º	3º	4º	TOTAL ESO	1º	2º	TOTAL BACHILLER	
<b>PÚBLICOS</b>												
Logroño	117	56	173	908	715	793	608	3.024	753	765	1.518	4.542
Provincia	173	60	233	1.168	1.043	1.092	791	4.094	634	629	1.263	5.357
<b>TOTAL PÚBLICOS</b>	<b>290</b>	<b>116</b>	<b>406</b>	<b>2.076</b>	<b>1.758</b>	<b>1.885</b>	<b>1.399</b>	<b>7.118</b>	<b>1.387</b>	<b>1.394</b>	<b>2.781</b>	<b>9.899</b>
<b>PRIVADOS</b>												
Logroño	114	28	138	796	770	784	683	3.033	340	345	685	3.718
Provincia	48	10	58	283	288	290	247	1.108	72	85	157	1.265
<b>TOTAL PRIVADOS</b>	<b>162</b>	<b>38</b>	<b>200</b>	<b>1.079</b>	<b>1.058</b>	<b>1.074</b>	<b>930</b>	<b>4.141</b>	<b>412</b>	<b>430</b>	<b>842</b>	<b>4.983</b>
<b>SUMA TOTAL</b>	<b>452</b>	<b>154</b>	<b>606</b>	<b>3.155</b>	<b>2.816</b>	<b>2.959</b>	<b>2.329</b>	<b>11.259</b>	<b>1.799</b>	<b>1.824</b>	<b>3.623</b>	<b>14.882</b>



C  
I  
C  
L  
O  
S  
  
F  
O  
R  
M  
A  
T  
I  
V  
O  
S

**CICLOS  
FORMATIVOS**





**RESUMEN**  
**CICLOS FORMATIVOS**

<b>RESUMEN CICLOS FORMATIVOS</b>						
<b>CENTROS</b>	<b>NÚMERO DE GRUPOS</b>			<b>NÚMERO DE ALUMNOS</b>		
	<b>CICLOS GRADO MEDIO</b>	<b>CICLOS GRADO SUPERIOR</b>	<b>TOTAL</b>	<b>CICLOS GRADO MEDIO</b>	<b>CICLOS GRADO SUPERIOR</b>	<b>TOTAL</b>
<b>PÚBLICOS</b>						
Logroño	22	46	68	643	1.023	1.666
Provincia	29	32	61	619	689	1.308
<b>TOTAL PÚBLICOS</b>	<b>51</b>	<b>78</b>	<b>129</b>	<b>1.262</b>	<b>1.712</b>	<b>2.974</b>
<b>PRIVADOS</b>						
Logroño	19	6	25	453	118	571
Provincia	4		4	119		119
<b>TOTAL PRIVADOS</b>	<b>23</b>	<b>6</b>	<b>29</b>	<b>572</b>	<b>118</b>	<b>690</b>
<b>SUMA TOTAL</b>	<b>74</b>	<b>84</b>	<b>158</b>	<b>1.834</b>	<b>1.830</b>	<b>3.664</b>

G  
A  
R  
A  
N  
T  
I  
A  
  
S  
O  
C  
I  
A  
L

**PROGRAMAS  
DE  
GARANTÍA SOCIAL**



**PROGRAMAS GARANTÍA SOCIAL**

CENTROS	Nº GRUPOS	NÚMERO DE ALUMNOS																TOTAL ALUMNOS
		Operario de fontanería	Operario de fabric.e inst.mueb.m odular	Operario de comerc.y márketing	Auxiliar residencia asistida y ayuda a domicilio	Operario de inst. eléct. de baja tensión	Operario de construcc. metálicas en aluminio	Operario de imprenta rápida y manipulad.	Reparador de calzado y marroquinería	Operario de mantenim.b básico de edificios	Operario de viveros y jardines	Operario de restaur. básica y talla	Ayudante de restaurant.-bar	Ayudante de peluquería	Auxiliar de mantenim. y mecaniz. máquinas y herramien.	Ayud.de reparación de vehíc.	Servicios auxiliares de oficina	
<b>Alfaro</b> Gonzalo de Berceo	1										13							13
<b>Arnedo</b> Virgen de Vico	1							7										7
<b>Calahorra</b> Valle del Cidacos	1									15								15
Santa Teresa	1																14	14
La Planilla	1													15				15
<b>Haro</b> M.B.Cossio	1									10								10
<b>Lardero</b> La Laboral	1							13										13
<b>Logroño</b> Batalla de Clavijo	1	16																16
Comercio	1			16														16
Duques de Nájera	2							9										9
Escultor Daniel	1		15															15
Hermanos D'Elhuyar	1				6													6
Inventor C. García	3					15	15			8								38
Los Boscos	2					15									15			30
Paula Montal	1																12	12
Purísima Concepción	2													30				30
Sagrado Corazón	2															30		30
<b>Nájera</b> Rey Don García	1										14							14
<b>Sto. Domingo</b> Camino de Santiago	1											7						7
<b>TOTAL</b>	<b>25</b>	<b>16</b>	<b>15</b>	<b>16</b>	<b>6</b>	<b>30</b>	<b>15</b>	<b>22</b>	<b>7</b>	<b>33</b>	<b>13</b>	<b>14</b>	<b>7</b>	<b>45</b>	<b>15</b>	<b>30</b>	<b>26</b>	<b>310</b>

E  
D  
U  
C  
A  
C  
I  
O  
N  
  
D  
E  
  
A  
D  
U  
L  
T  
O  
S

**EDUCACIÓN DE PERSONAS ADULTAS**  
**Y**  
**EDUCACIÓN A DISTANCIA**

EDUCACIÓN DE ADULTOS Y A DISTANCIA

CENTROS	PRESENCIAL									A DISTANCIA										
	AULA MENTOR	INICIALES I, II	ACCESO UNIVER. MAYORES 25 AÑOS	PRUEBAS LIBRES GRADUADO E.S.O.	INMIGRANTES	OTRAS OFERTAS EDUCATIVAS	E.S.P.A.D. MÓDULO (I,II,III,IV)	E.S.P.A.D. CICL. 1º MÓDULO I, II	TOTAL ALUMNOS	PROFESORES	E.S.P.A.D. MÓDULO III	E.S.P.A.D. MOD.IV	1º BACH	2º BACH	THEN 1º CURR.	THEN 2º CURR.	THEN 3º CURR.	EDUCAC. INFANTIL	TOTAL ALUMNOS	PROFESORES
<b>Alfaro</b> C.E.A.	34	33		16	25	62			170	3										
<b>Arnedo</b> C.E.A.	85	26		27	90	6			234	3										
<b>Calahorra</b> C.E.A.San Francisco	68	9	11		109	38	120		355	12										
E.O.Idiomas														9	18	21			48	2
<b>Haro</b> M.B.Cossio														6	11	18			35	1
<b>Logroño</b> C.E.A.Plus Ultra	180	83	26		99	231	364	31	1014	23										
Centro Penitenciario		73			32	9		39	153	5										
Batalla de Clavijo																	77	77		5
P.M.Sagasta											48	47	77	179					351	19
E.O.Idiomas														109	197	177			483	8
<b>Nájera</b> C.E.A.	63	16		21	36	31			167	3										
<b>Sto. Domingo</b> C.E.A.	137	19		27	98	67			348	3										
Valle del Oja														9	10	14			33	1
<b>TOTALES</b>	<b>567</b>	<b>259</b>	<b>37</b>	<b>91</b>	<b>489</b>	<b>444</b>	<b>484</b>	<b>70</b>	<b>2.441</b>	<b>52</b>	<b>48</b>	<b>47</b>	<b>77</b>	<b>179</b>	<b>133</b>	<b>236</b>	<b>230</b>	<b>77</b>	<b>1027</b>	<b>36</b>

**E  
N  
S  
E  
Ñ  
A  
N  
Z  
A  
S**

**A  
R  
T  
Í  
S  
T  
I  
C  
A  
S**

**E  
I  
D  
I  
O  
M  
A  
S**

**ENSEÑANZAS ARTÍSTICAS  
E IDIOMAS**

ENSEÑANZAS ARTÍSTICAS E IDIOMAS			
CENTROS	GRUPOS	PROFESORES	ALUMNOS
<b>CALAHORRA</b>			
Conservatorio Elemental de Música		29	262
Escuela Oficial de Idiomas	19	9	535
<b>HARO</b>			
Conservatorio Elemental de Música		13	102
<b>LOGROÑO</b>			
Conservatorio Profesional de Música		43	479
Escuela Oficial de Idiomas	82	32	2.654
<b>TOTALES</b>	101	126	4.032

R  
E  
S  
U  
M  
E  
N  
  
T  
O  
T  
A  
L



**RESUMEN  
TOTAL  
CURSO 2.005/06**

### RESUMEN TOTAL CURSO 2.005/06

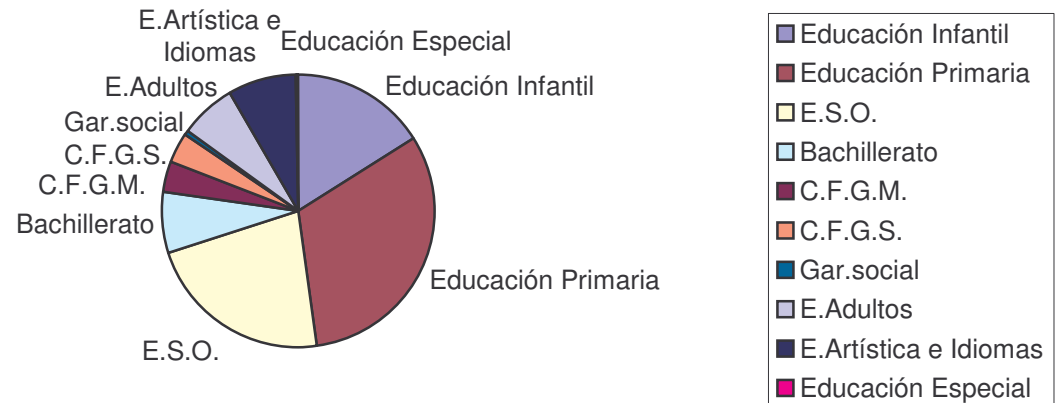
CENTROS	ALUMNOS											TOTAL PROFESORES	
	E.INFANTIL	E.PRIMARIA	E.SECUNDARIA	BACHILLERATO	C.F.G.M.	C.F.G.S.	GARANTÍA SOCIAL	ADULTOS A DISTANCIA	E.ARTÍSTICA	IDIOMAS	EDUC. ESPECIAL		TOTAL
<b>PÚBLICOS</b>													
Logroño	2.243	4.456	3.024	1.518	643	1.023	100	2.078	479	2.654	89	18.307	1.271
Provincia	3.044	6.035	4.094	1.263	619	689	79	1.390	364	535		18.112	1.609
<b>TOTAL PÚBLICOS</b>	<b>5.287</b>	<b>10.491</b>	<b>7.118</b>	<b>2.781</b>	<b>1.262</b>	<b>1.712</b>	<b>179</b>	<b>3.468</b>	<b>843</b>	<b>3.189</b>	<b>89</b>	<b>36.419</b>	<b>2.880</b>
<b>PRIVADOS</b>													
Logroño	2.030	3.756	3.033	685	453	118	102				34	10.211	640
Provincia	832	1.743	1.108	157	119		29					3.988	267
<b>TOTAL PRIVADOS</b>	<b>2.862</b>	<b>5.499</b>	<b>4.141</b>	<b>842</b>	<b>572</b>	<b>118</b>	<b>131</b>				<b>34</b>	<b>14.199</b>	<b>907</b>
<b>SUMA TOTAL</b>	<b>8.149</b>	<b>15.990</b>	<b>11.259</b>	<b>3.623</b>	<b>1.834</b>	<b>1.830</b>	<b>310</b>	<b>3.468</b>	<b>843</b>	<b>3.189</b>	<b>123</b>	<b>50.618</b>	<b>3.787</b>

# GRÁFICOS

# GRÁFICOS

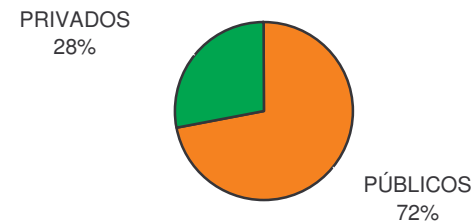
## NÚMERO DE ALUMNOS EN LOS DISTINTOS NIVELES EDUCATIVOS.CURSO 2005/2006

NIVEL	Nº ALUMNOS	PORCENTAJE
Educación Infantil	8.149	16,10%
Educación Primaria	15.990	31,59%
E.S.O.	11.259	22,24%
Bachillerato	3.623	7,16%
C.F.G.M.	1.834	3,62%
C.F.G.S.	1.830	3,62%
Gar.social	310	0,61%
E.Adultos	3.468	6,85%
E.Artística e Idiomas	4.032	7,97%
Educación Especial	123	0,24%
TOTAL	50.618	100,00%



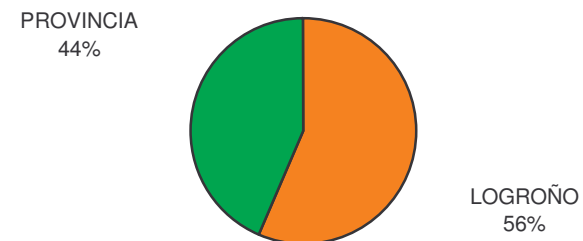
## DISTRIBUCIÓN DE ALUMNADO SEGÚN EL TIPO DE CENTRO. CURSO 2005/2006

TIPO CENTRO	NºALUMNOS	PORCENTAJE
PÚBLICOS	36.419	71,95%
PRIVADOS	14.199	28,05%
TOTAL	50.618	100,00%



## DISTRIBUCIÓN DE ALUMNADO LOGROÑO CAPITAL/PROVINCIA.CURSO 2005/2006

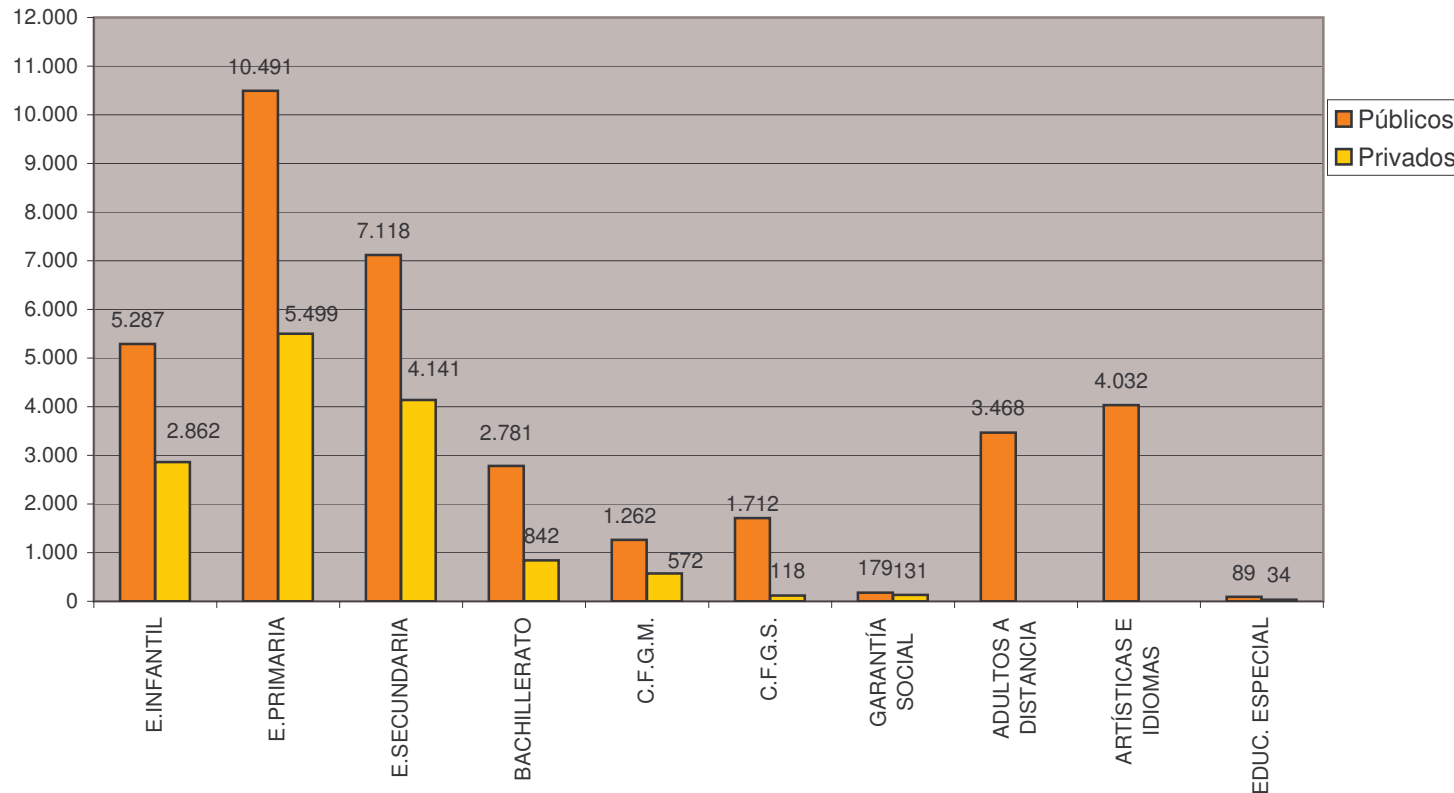
	NºALUMNOS	PORCENTAJE
LOGROÑO	28.518	56,34%
PROVINCIA	22.100	43,66%
TOTAL	50.618	100,00%



## DISTRIBUCIÓN ALUMNOS POR ENSEÑANZAS Y TIPO DE CENTRO

CENTROS	ALUMNOS										
	E.INFANTIL	E.PRIMARIA	E.SECUNDARIA	BACHILLERATO	C.F.G.M.	C.F.G.S.	GARANTÍA SOCIAL	ADULTOS A DISTANCIA	ARTÍSTICAS E IDIOMAS	EDUC. ESPECIAL	TOTAL
Públicos	5.287	10.491	7.118	2.781	1.262	1.712	179	3.468	4.032	89	36.419
	64,88%	65,61%	63,22%	76,76%	68,81%	93,55%	57,74%	100,00%	100,00%	72,36%	71,95%
Privados	2.862	5.499	4.141	842	572	118	131			34	14.199
	35,12%	34,39%	36,78%	23,24%	31,19%	6,45%	42,26%			27,64%	28,05%
<b>TOTAL</b>	<b>8.149</b>	<b>15.990</b>	<b>11.259</b>	<b>3.623</b>	<b>1.834</b>	<b>1.830</b>	<b>310</b>	<b>3.468</b>	<b>4.032</b>	<b>123</b>	<b>50.618</b>

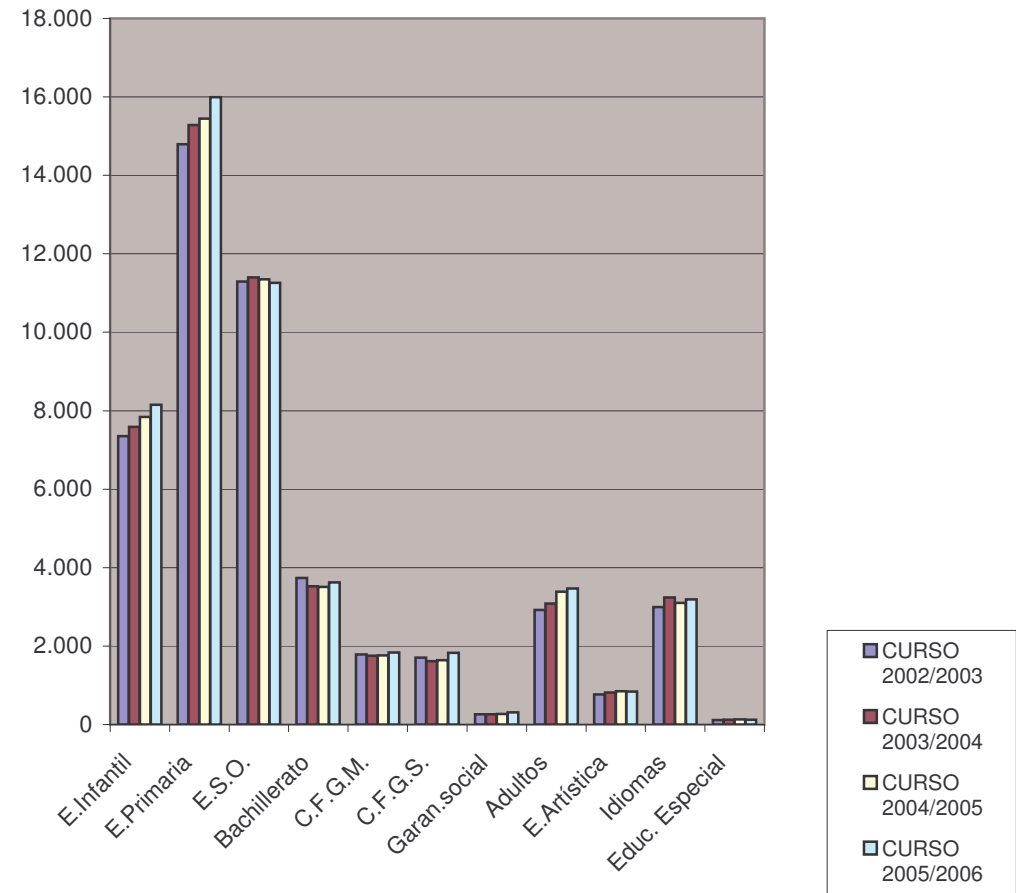
**Distribución alumnos por enseñanzas y tipo de centro**



## GRÁFICO COMPARATIVO DE ALUMNADO POR NIVEL EDUCATIVO

NIVEL EDUCATIVO	NÚMERO DE ALUMNOS			
	CURSO 2002/2003	CURSO 2003/2004	CURSO 2004/2005	CURSO 2005/2006
E.Infantil	7.355	7.591	7.841	8.149
E.Primaria	14.791	15.285	15.444	15.990
E.S.O.	11.295	11.399	11.351	11.259
Bachillerato	3.738	3.521	3.505	3.623
C.F.G.M.	1.791	1.757	1.763	1.834
C.F.G.S.	1.703	1.616	1.638	1.830
Garan.social	260	263	271	310
Adultos	2.924	3.084	3.389	3468
E.Artística	766	819	851	843
Idiomas	2.991	3.243	3.101	3.189
Educ. Especial	117	121	129	123
<b>TOTAL</b>	<b>47.731</b>	<b>48.699</b>	<b>49.283</b>	<b>50.618</b>

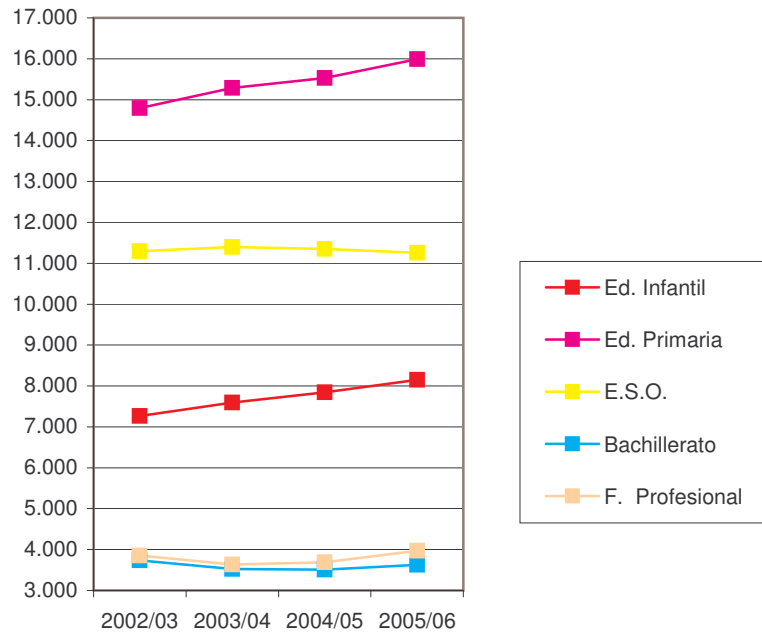
Evolución alumnos por nivel educativo



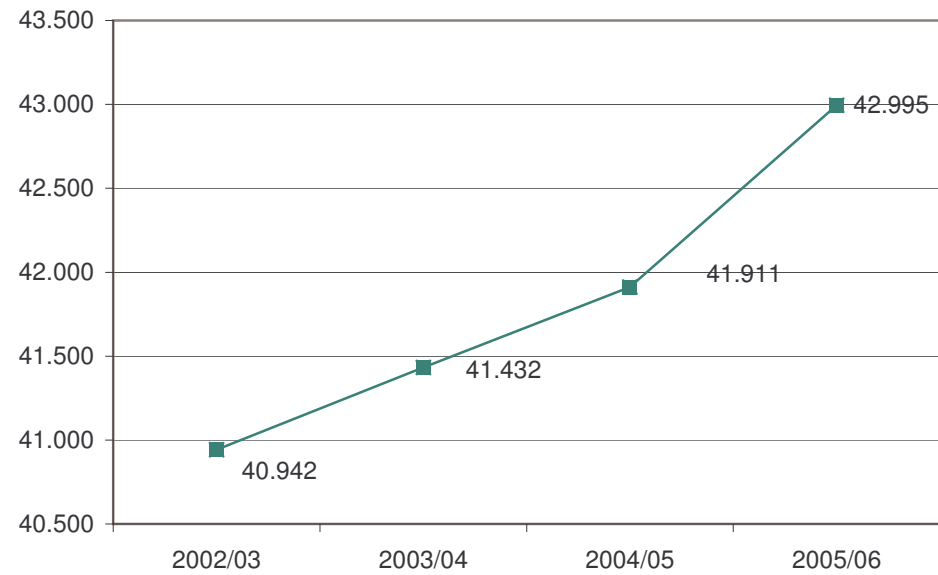
## Evolución alumnado en Esneñanzas de Régimen General 2.002-2.006

	Total centros				Centros Públicos				Centros Concertados			
	2002/03	2003/04	2004/05	2005/06	2002/03	2003/04	2004/05	2005/06	2002/03	2003/04	2004/05	2005/06
Ed. Infantil	7.262	7.591	7.841	8.149	4.746	4.959	5.127	5.287	2.516	2.632	2.714	2.862
Ed. Primaria	14.791	15.285	15.525	15.990	9.683	10.005	10.114	10.491	5.108	5.280	5.411	5.499
E.S.O.	11.295	11.399	11.351	11.259	7.044	7.160	7.171	7.118	4.251	4.239	4.180	4.141
Bachillerato	3.738	3.521	3.505	3.623	2.840	2.663	2.670	2.781	898	858	835	842
F. Profesional	3.856	3.636	3.689	3.974	3.084	2.892	2.914	3.153	772	744	775	821
<b>Total</b>	<b>40.942</b>	<b>41.432</b>	<b>41.911</b>	<b>42.995</b>	<b>27.397</b>	<b>27.679</b>	<b>27.996</b>	<b>28.830</b>	<b>13.545</b>	<b>13.753</b>	<b>13.915</b>	<b>14.165</b>

**Evolución por niveles**



**Evolución del total de alumnos**

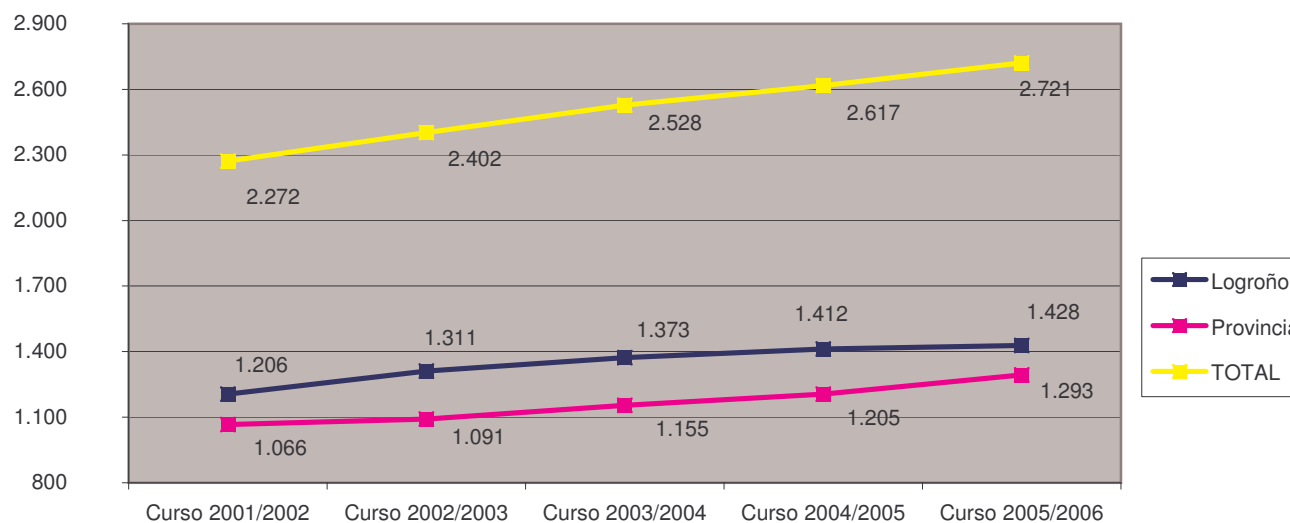




## EVOLUCIÓN ALUMNADO DE 1º DE EDUCACIÓN INFANTIL

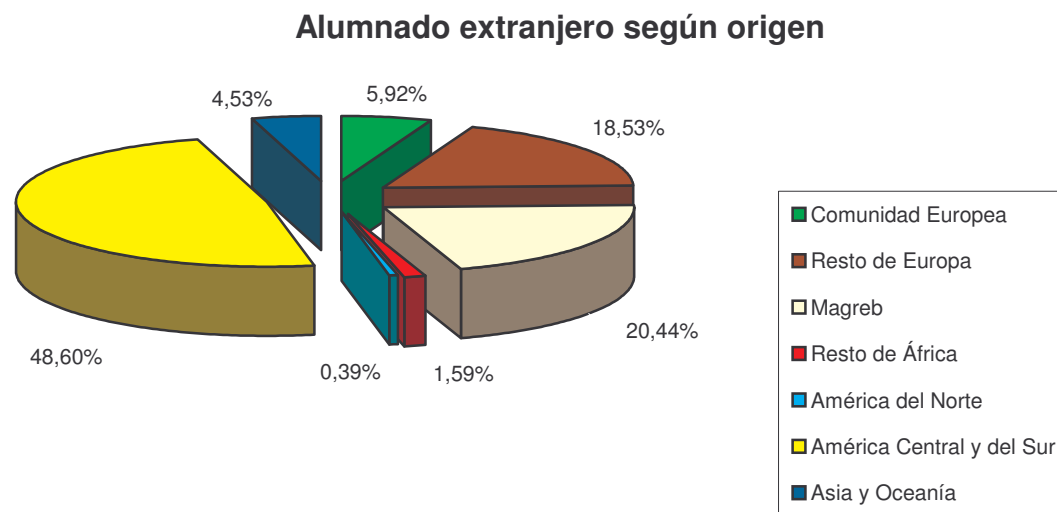
ALUMNADO DE 1º DE EDUCACIÓN INFANTIL					
	Curso 2001/2002	Curso 2002/2003	Curso 2003/2004	Curso 2004/2005	Curso 2005/2006
Logroño	1.206	1.311	1.373	1.412	1.428
Provincia	1.066	1.091	1.155	1.205	1.293
<b>TOTAL</b>	<b>2.272</b>	<b>2.402</b>	<b>2.528</b>	<b>2.617</b>	<b>2.721</b>

**Evolución alumnado en 1º de Ed. Infantil**



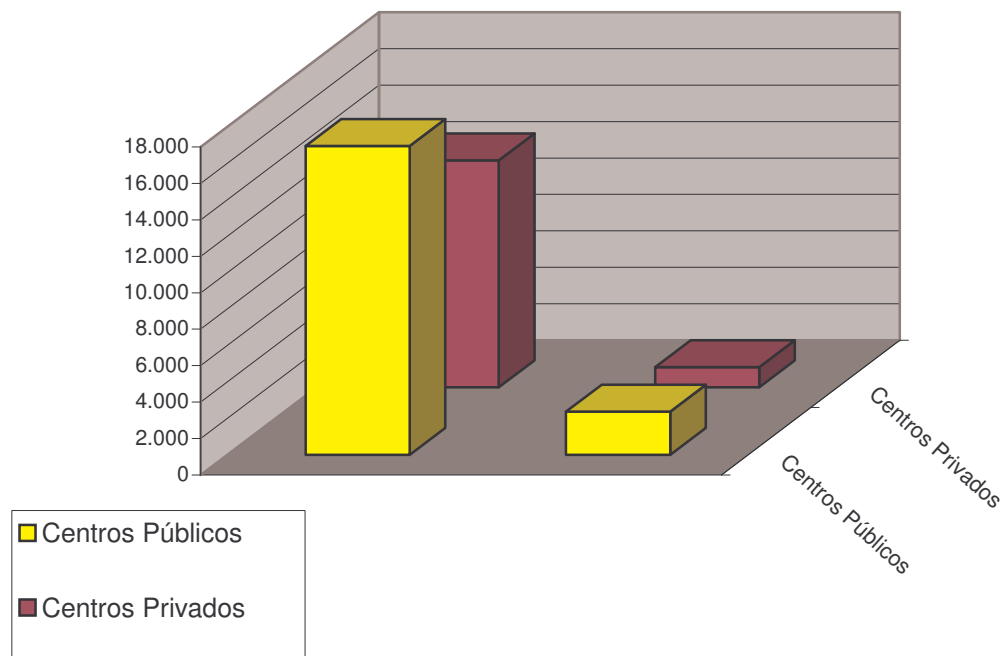
## Alumnado extranjero según origen Curso 2.005/06

Comunidad Europea	372
Resto de Europa	869
Magreb	953
Resto de África	91
América del Norte	14
América Central y del Sur	2.235
Asia y Oceanía	285
<b>TOTAL</b>	<b>4.819</b>



## Alumnado extranjero en Ed. Infantil, Primaria y Secundaria, en poblaciones con oferta de centros públicos y privados Curso 2.005/06

	Total matrícula	Extranjeros	
Centros Públicos	16.947	2.367	13,97%
Centros Privados	12.455	1.112	8,93%
<b>Total</b>	<b>29.402</b>	<b>3.479</b>	<b>11,83%</b>

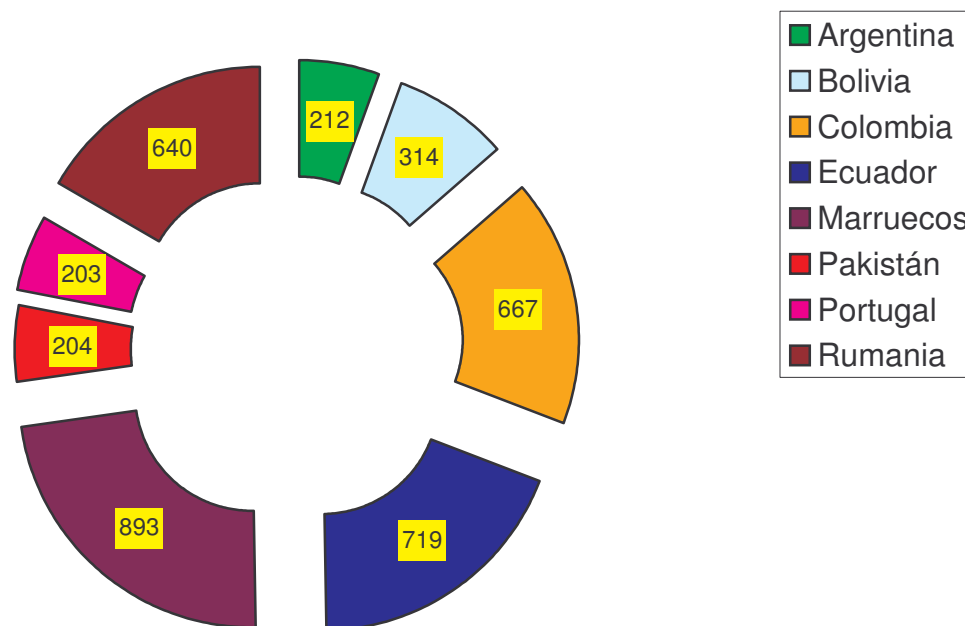


## PAÍSES CON MAYOR NÚMERO DE ALUMNOS

CURSO 2.005/06

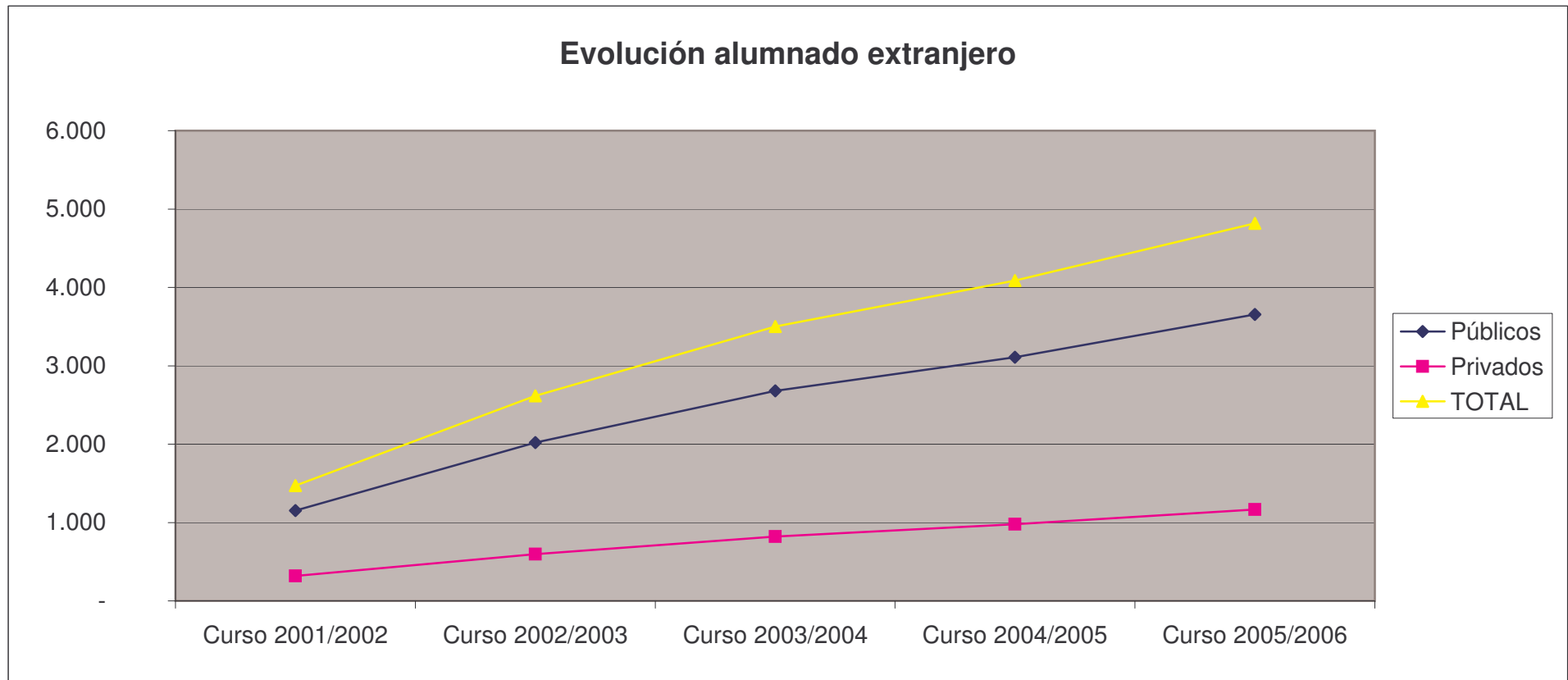
PAÍS	Nº ALUMNOS
Argentina	212
Bolivia	314
Colombia	667
Ecuador	719
Marruecos	893
Pakistán	204
Portugal	203
Rumania	640

Países que aportan mayor número de alumnos extranjeros



## EVOLUCIÓN DEL ALUMNADO EXTRANJERO

ALUMNADO EXTRANJERO					
	Curso 2001/2002	Curso 2002/2003	Curso 2003/2004	Curso 2004/2005	Curso 2005/2006
Públicos	1.154	2.020	2.679	3.109	3.654
Privados	317	597	821	977	1.165
TOTAL	1.471	2.617	3.500	4.086	4.819

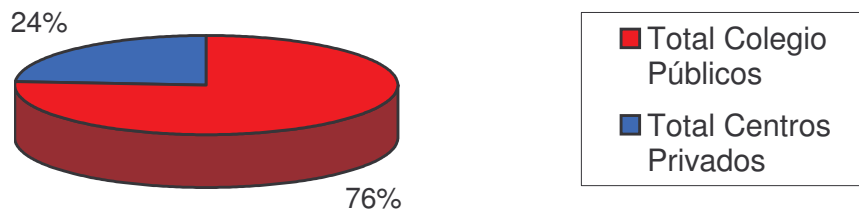


## PROFESORADO

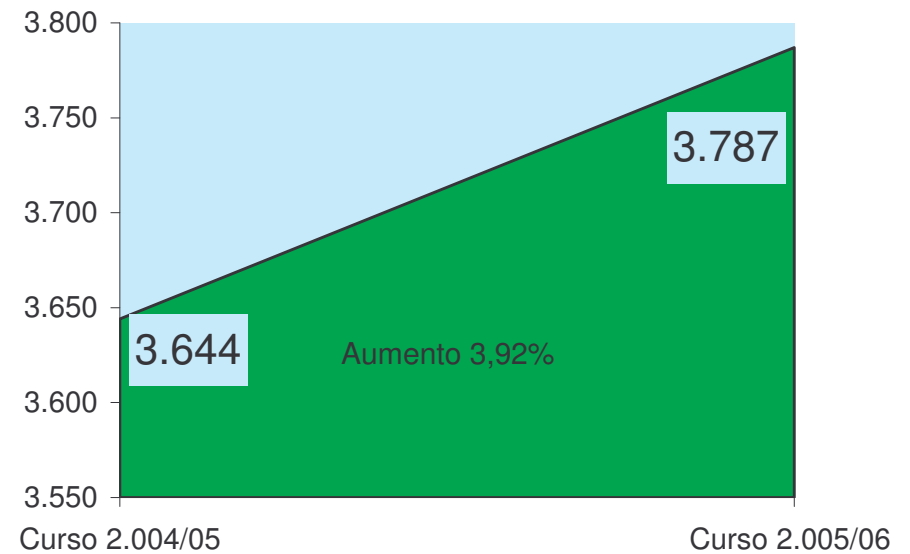
PROFESORES CURSO 2.005/06	
Colegios Públicos	
Logroño	1.271
Provincia	1.609
<b>Total Colegio Públicos</b>	<b>2.880</b>
Centros Privados	
Logroño	640
Provincia	267
<b>Total Centros Privados</b>	<b>907</b>
<b>Total profesores</b>	<b>3.787</b>

TOTAL PROFESORES	
Curso 2.004/05	3.644
Curso 2.005/06	3.787
<b>Aumento</b>	<b>3,92%</b>

Distribución del profesorado



Evolución profesorado



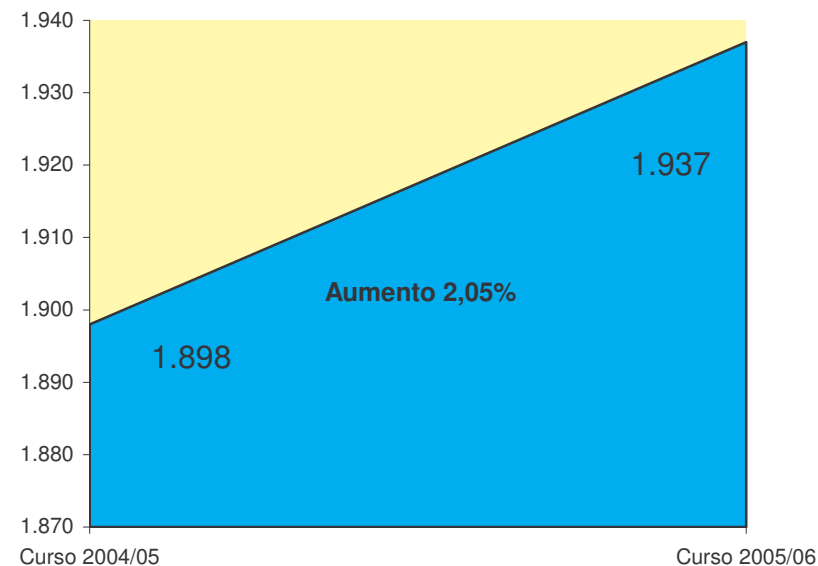
## UNIDADES ESCOLARES

UNIDADES EN FUNCIONAMIENTO CURSO 2005/06 POR TITULARIDAD									
	INF	PRIM	E.E.	ESO	Bach.	C.F.G.M.	C.F.G.S.	G. Soc.	TOTAL
Logroño	95	187	15	117	56	24	46	9	549
Provincia	174	329	3	173	60	29	32	7	807
<b>C. Públicos</b>	<b>269</b>	<b>516</b>	<b>18</b>	<b>290</b>	<b>116</b>	<b>53</b>	<b>78</b>	<b>16</b>	<b>1.356</b>
Logroño	79	148	6	114	28	19	6	7	407
Provincia	36	74	0	48	10	4		2	174
<b>C. Concertados</b>	<b>115</b>	<b>222</b>	<b>6</b>	<b>162</b>	<b>38</b>	<b>23</b>	<b>6</b>	<b>9</b>	<b>581</b>
<b>TOTAL</b>	<b>384</b>	<b>738</b>	<b>24</b>	<b>452</b>	<b>154</b>	<b>76</b>	<b>84</b>	<b>25</b>	<b>1.937</b>

EVOLUCIÓN UNIDADES ESCOLARES			
	Curso 2004/05	Curso 2005/06	Aumento
Ed. Infantil	374	384	2,67%
Ed. Primaria	728	738	1,37%
Ed. Especial	24	24	0,00%
E.S.O.	447	452	1,12%
Bachillerato	149	154	3,36%
C.F.G.M.	75	76	1,33%
C.F.G.S.	79	84	6,33%
G. Social	22	25	13,64%
<b>TOTAL</b>	<b>1.898</b>	<b>1.937</b>	<b>2,05%</b>

UNIDADES EN FUNCIONAMIENTO CURSO 2005/06 POR LOCALIDAD									
	INF	PRIM	E.E.	ESO	Bach.	C.F.G.M.	C.F.G.S.	G. Soc.	TOTAL
Logroño	174	335	21	231	84	43	52	16	956
Provincia	210	403	3	221	70	33	32	9	981
<b>TOTAL</b>	<b>384</b>	<b>738</b>	<b>24</b>	<b>452</b>	<b>154</b>	<b>76</b>	<b>84</b>	<b>25</b>	<b>1.937</b>

### Evolución unidades



### Total unidades

