

10. Inventario de Patrimonio Histórico de La Rioja

Una de las fuentes de información que se han considerado para la elaboración del Catálogo de Paisajes Sobresalientes y Singulares de La Rioja, ha sido la correspondiente al inventario de puntos relevantes dentro del patrimonio histórico y cultural de La Rioja.

Dicho inventario, proporcionado por el Gobierno de La Rioja en formato *shapefile* de ESRI, consta de 4300 puntos de categorías diferentes y repartidos por toda la comunidad.

Con un listado de puntos tan extenso, resulta obligado el diseño de un criterio que permita discriminar unos puntos frente a otros, en función de su mayor importancia a la hora de crear paisajes o de añadir valor a zonas paisajísticamente interesantes de por sí.

Con este objetivo, se decide hacer una primera selección de aquellos puntos que se encuentran fuera de la zona de influencia estrictamente urbana de los municipios, considerando que es fuera de los cascos urbanos donde podemos encontrar puntos de interés cultural que generen paisaje. Para ello, se aplica un *buffer* de 100 metros a los cascos urbanos, y se eliminan los puntos que se encuentran en su interior. Los núcleos urbanos con interés paisajístico como conjunto se consideran como Singularidades Paisajísticas, como se verá más adelante.

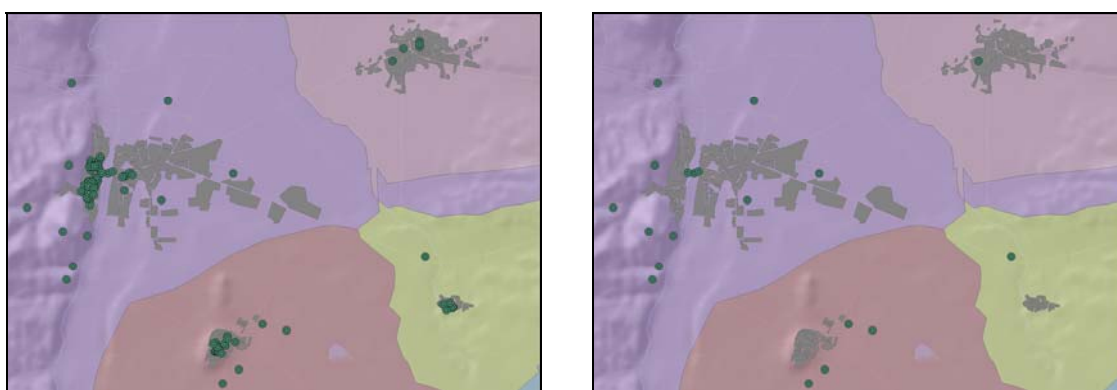


Figura 10.1. Puntos del inventario tras la primera selección en los municipios de Nájera, Huércanos, Tricio y Alesón.

Tras esta primera selección, los 4300 puntos iniciales quedan reducidos a 1027, un número aún demasiado elevado para manejar el inventario con comodidad (Figura 10.1). Surge entonces el reto de realizar una segunda selección basada, no en su posición geográfica, sino en la relevancia de cada uno de los registros del inventario. Para ello, se emplearon varias guías turísticas de La Rioja como bibliografía de consulta, entendiendo que en ellas se

encuentran recogidos los hitos de mayor interés e importancia desde el punto de vista histórico y cultural. Las guías empleadas en esta fase del trabajo fueron:

- Martínez i Edo, X.; Yus Pons, C. La Guía RACC de La Rioja. RACC Club Península. 2003.
- Martínez del Campo, J.M. Visita La Rioja. Everest. 2000.
- VV.AA. Guía del Viajero: La Rioja. Susaeta Ediciones S.A. 1991.

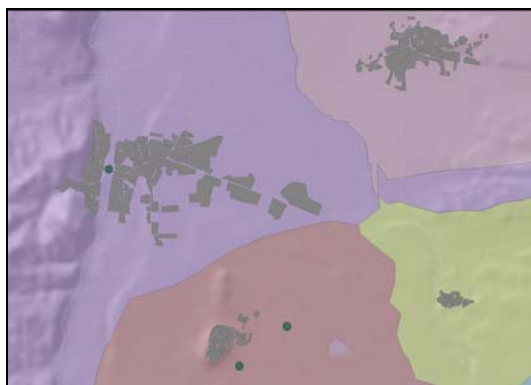


Figura 10.2. Puntos del inventario tras la segunda selección en los municipios de Nájera, Huércanos, Tricio y Alesón.

Tras esta segunda selección, los puntos quedan reducidos a 233, repartidos por toda la extensión de La Rioja (figura 10.2). En este nuevo listado de puntos, que ya tiene una extensión que resulta manejable, hay que distinguir aquellos que tienen una incidencia visual destacada en su entorno y que, por tanto, generan paisajes o contribuyen de una forma significativa a su calidad.

Para ello se realiza una nueva selección, basada en dos criterios diferentes. En primer lugar, se considera que no todas las diferentes tipologías en las que se divide el inventario, tienen la misma importancia a la hora de crear paisaje. De este modo, podemos desechar aquellos puntos incluidos en clases menor importantes en su consideración visual. Todas las tipologías presentes en esta última selección se muestran en la siguiente tabla.

Tabla 10.1. Tipos y subtipos del inventario de Patrimonio Histórico tras la segunda selección.

Tipo	Subtipo
Arquitectura Culta Complementaria	Cementerios
Arquitectura Culta Habitacional	Edificios Habitacionales
Arquitectura Militar	Castillos
	Torres
Arquitectura Complementaria Popular	Fuentes
	Mojones
	Neveras
Arquitectura Religiosa	Ermitas
	Iglesias
	Monasterios y Conventos

Cruceros, Rollos y Picotas	Cruceros
	Rollos
Cuevas	Cuevas
Espacios Urbanos	Barrios de Bodegas
	Conjuntos de Interés Ambiental
Puentes y Acueductos	Acueductos
	Puentes
Yacimientos Arqueológicos	Yacimientos Arqueológicos
Yacimientos Paleontológicos	Yacimientos Paleontológicos

Dada la escasa incidencia visual que presentan algunas de estas tipologías, no se consideran en la tercera selección, salvo excepciones

Tabla 10.2. Tipos y subtipos del inventario de Patrimonio Histórico tras la tercera selección.

Tipo	Subtipo
Arquitectura Culta Complementaria	Cementerios
Arquitectura Culta Habitacional	Edificios Habitacionales
Arquitectura Militar	Castillos
	Torres
Arquitectura Complementaria Popular	Fuentes
	Mojones
	Neveras
Arquitectura Religiosa	Ermitas
	Iglesias
	Monasterios y Conventos
Cruceros, Rollos y Picotas	Cruceros
	Rollos
Cuevas	Cuevas
Espacios Urbanos	Barrios de Bodegas
	Conjuntos de Interés Ambiental
Puentes y Acueductos	Acueductos
	Puentes

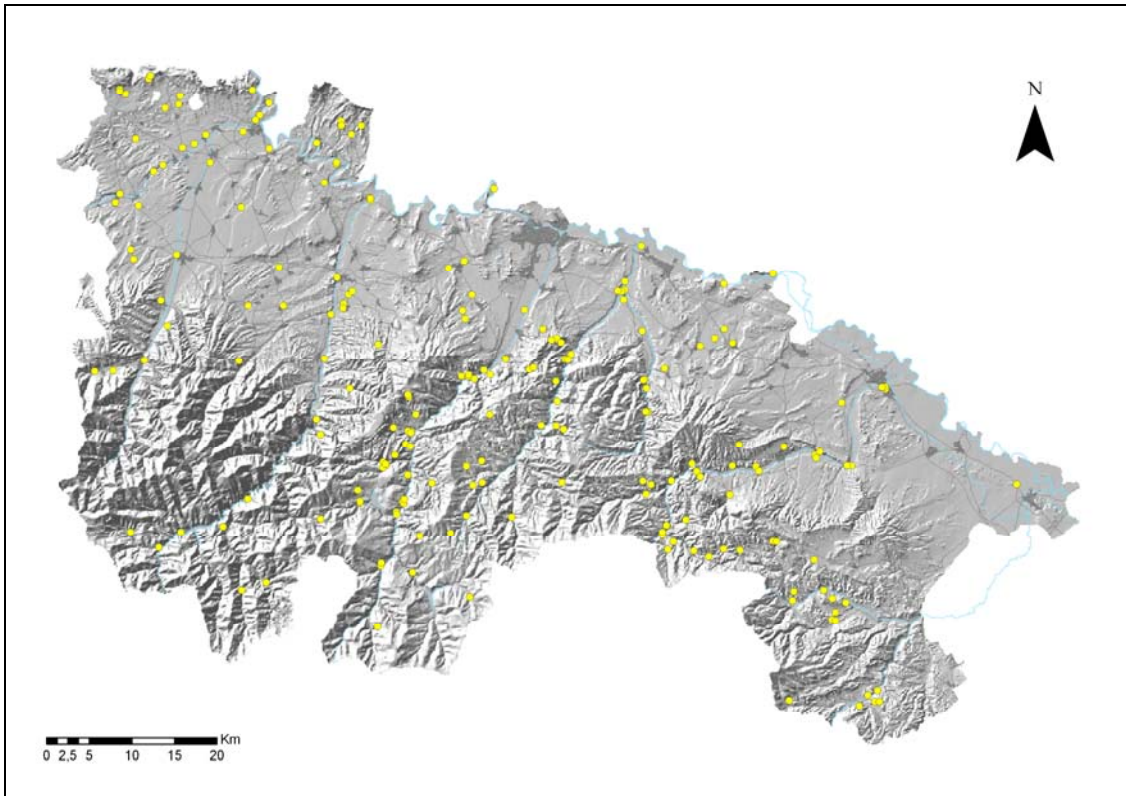


Figura 10.3. Puntos del inventario de patrimonio histórico seleccionados

El resultado es una relación de 217 hitos culturales definidos por un total de 231 puntos, seleccionados dentro de la capa cartográfica de patrimonio histórico de La Rioja (Figura 10.3).