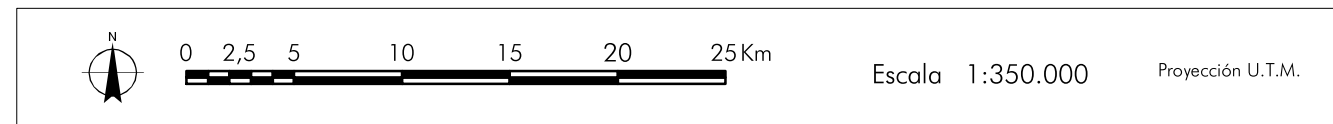
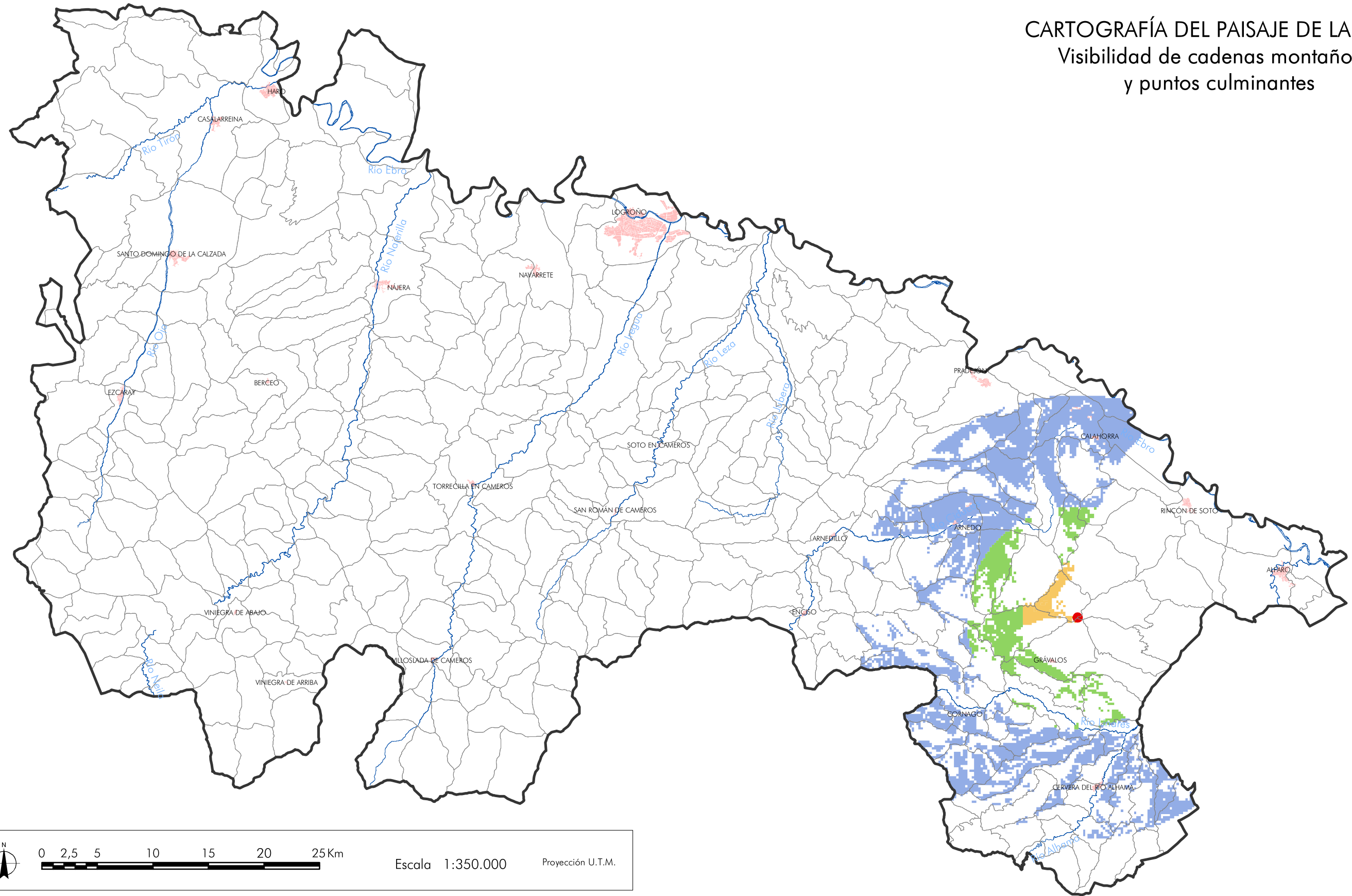


CARTOGRAFÍA DEL PAISAJE DE LA RIOJA

Visibilidad de cadenas montañosas y puntos culminantes



MAPA Nº11.11. YERGA (1.101 m)

Alcance visual: 0-5 km Alcance visual: 5-10 km Alcance visual: 10-20 km

zona visible
 zona visible
 zona visible

● Punto Culinante: Yerga

— Ríos principales — Núcleos principales
— Unidades y subunidades de paisaje

Gobierno de La Rioja | Turismo, Medio Ambiente y Política Territorial
 Política Territorial

Unidad Docente de Planificación y Proyectos
 Departamento de Proyectos y Planificación Rural
 Escuela Técnica Superior de Ingenieros de Montes
 Universidad Politécnica de Madrid

Enero, 2005