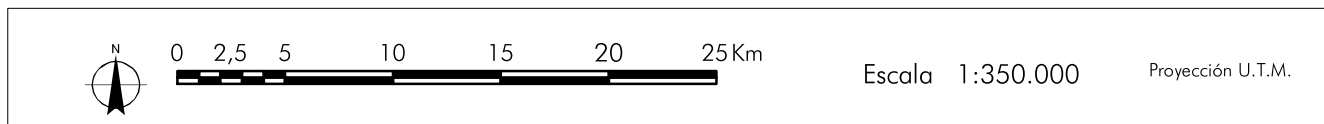
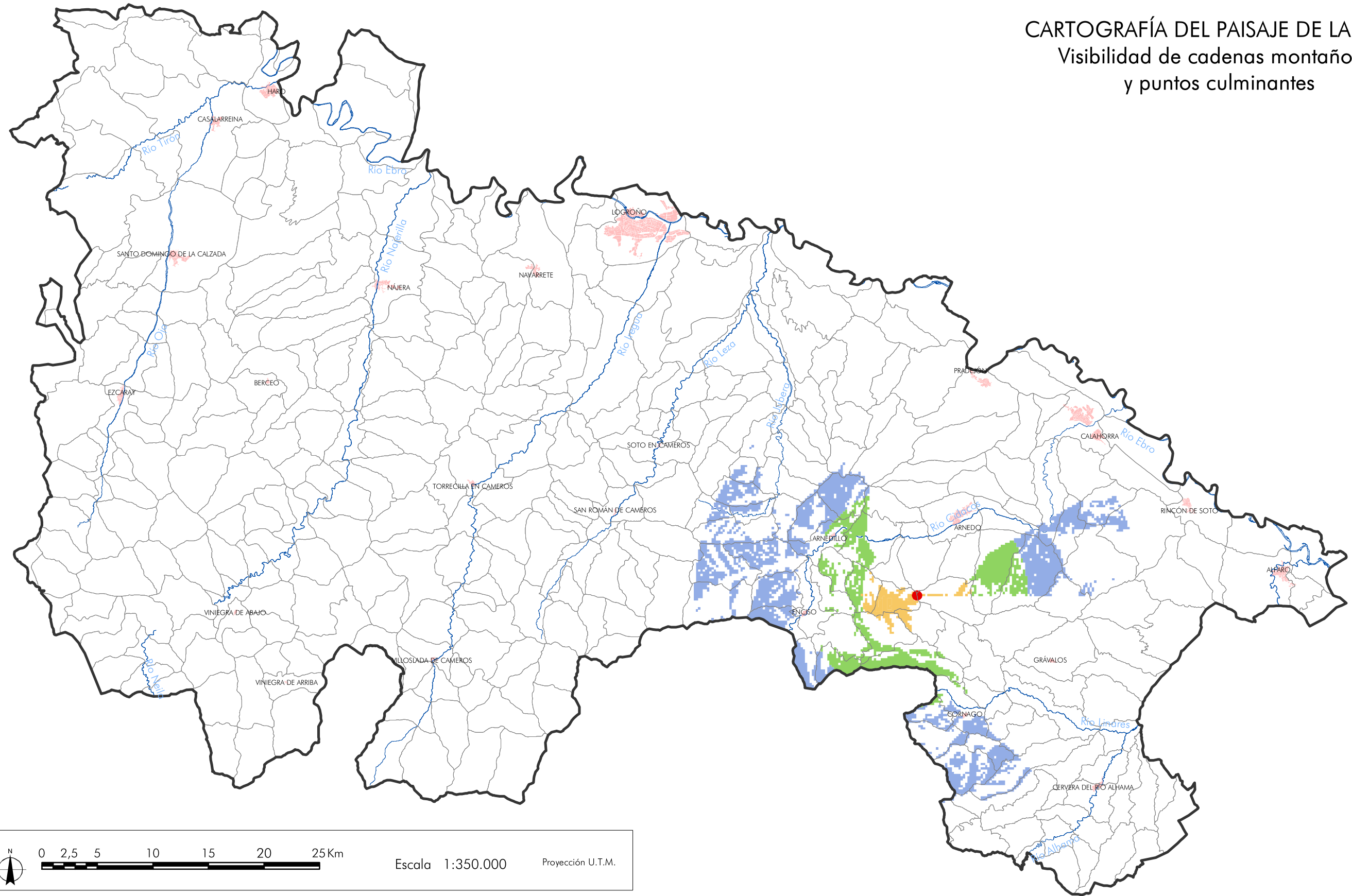


CARTOGRAFÍA DEL PAISAJE DE LA RIOJA

Visibilidad de cadenas montañosas y puntos culminantes



MAPA Nº11.12. PEÑA ISASA (1.456 m)

Alcance visual: 0-5 km Alcance visual: 5-10 km Alcance visual: 10-20 km
 zona visible zona visible zona visible

Punto Culinante: Peña Isasa

Ríos principales Núcleos principales
 Unidades y subunidades de paisaje

Enero, 2005

Gobierno de La Rioja | Turismo, Medio Ambiente y Política Territorial
 Política Territorial

Unidad Docente de Planificación y Proyectos
 Departamento de Proyectos y Planificación Rural
 Escuela Técnica Superior de Ingenieros de Montes
 Universidad Politécnica de Madrid