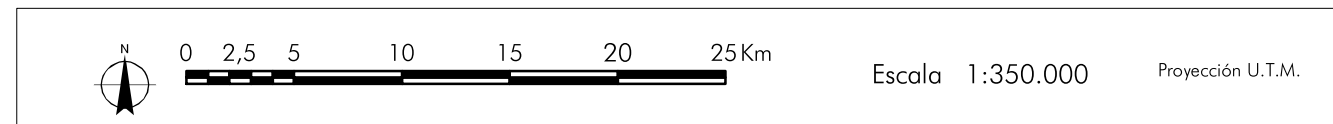
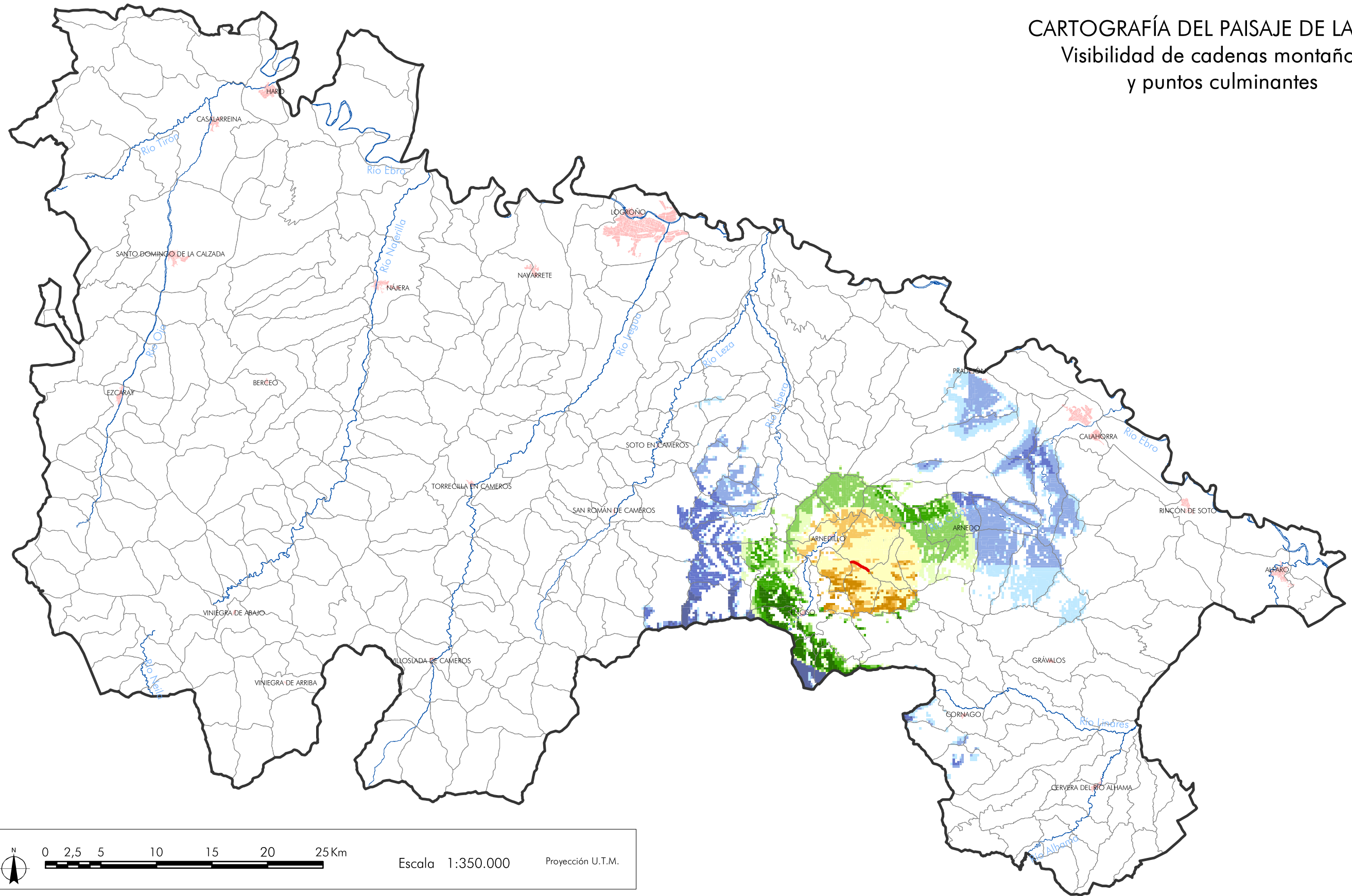


# CARTOGRAFÍA DEL PAISAJE DE LA RIOJA

## Visibilidad de cadenas montañosas y puntos culminantes



MAPA Nº11.13. PEÑALMONTE (1.272 m)

Alcance visual: 0-5 km	Alcance visual: 5-10 km	Alcance visual: 10-20 km
1 - 25 %	1 - 25 %	1 - 25 %
26 - 50 %	26 - 50 %	26 - 50 %
51 - 75 %	51 - 75 %	51 - 75 %
76 - 100 %	76 - 100 %	76 - 100 %

— Cuerda: Peñalmonte  
(Longitud total 1.815 m)

— Ríos principales

— Unidades y subunidades de paisaje

— Núcleos principales

Enero, 2005

**Gobierno de La Rioja** | Turismo, Medio Ambiente y Política Territorial  
Política Territorial

Unidad Docente de Planificación y Proyectos  
Departamento de Proyectos y Planificación Rural  
Escuela Técnica Superior de Ingenieros de Montes  
Universidad Politécnica de Madrid