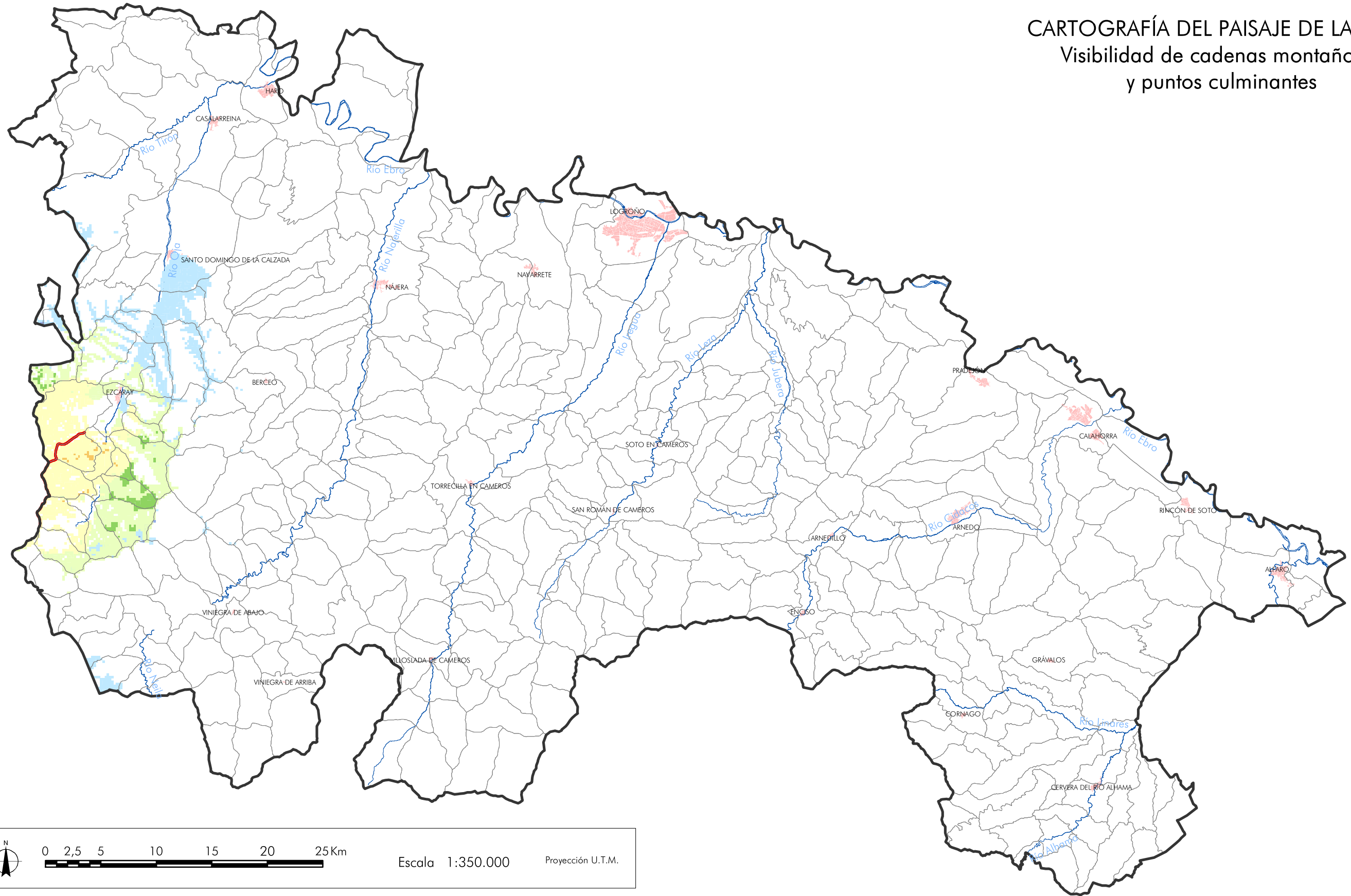


CARTOGRAFÍA DEL PAISAJE DE LA RIOJA

Visibilidad de cadenas montañosas y puntos culminantes



MAPA Nº11.18. OTERO (2.049 m) - MONTELASZARRAS (1.854 m) - CERRO IBAYA (1.710 m) (Sº DE LA DEMANDA)

Alcance visual: 0-5 km		Alcance visual: 5-10 km		Alcance visual: 10-20 km	
	1 - 25 %		1 - 25 %		1 - 25 %
	26 - 50 %		26 - 50 %		26 - 50 %
	51 - 75 %		51 - 75 %		51 - 75 %
	76 - 100 %		76 - 100 %		76 - 100 %

Cuerda: Otero - Montelazarras - Cerro Ibayá (Longitud total 11.620 m)

	Ríos principales		Núcleos principales
	Unidades y subunidades de paisaje		

Nov, 2004