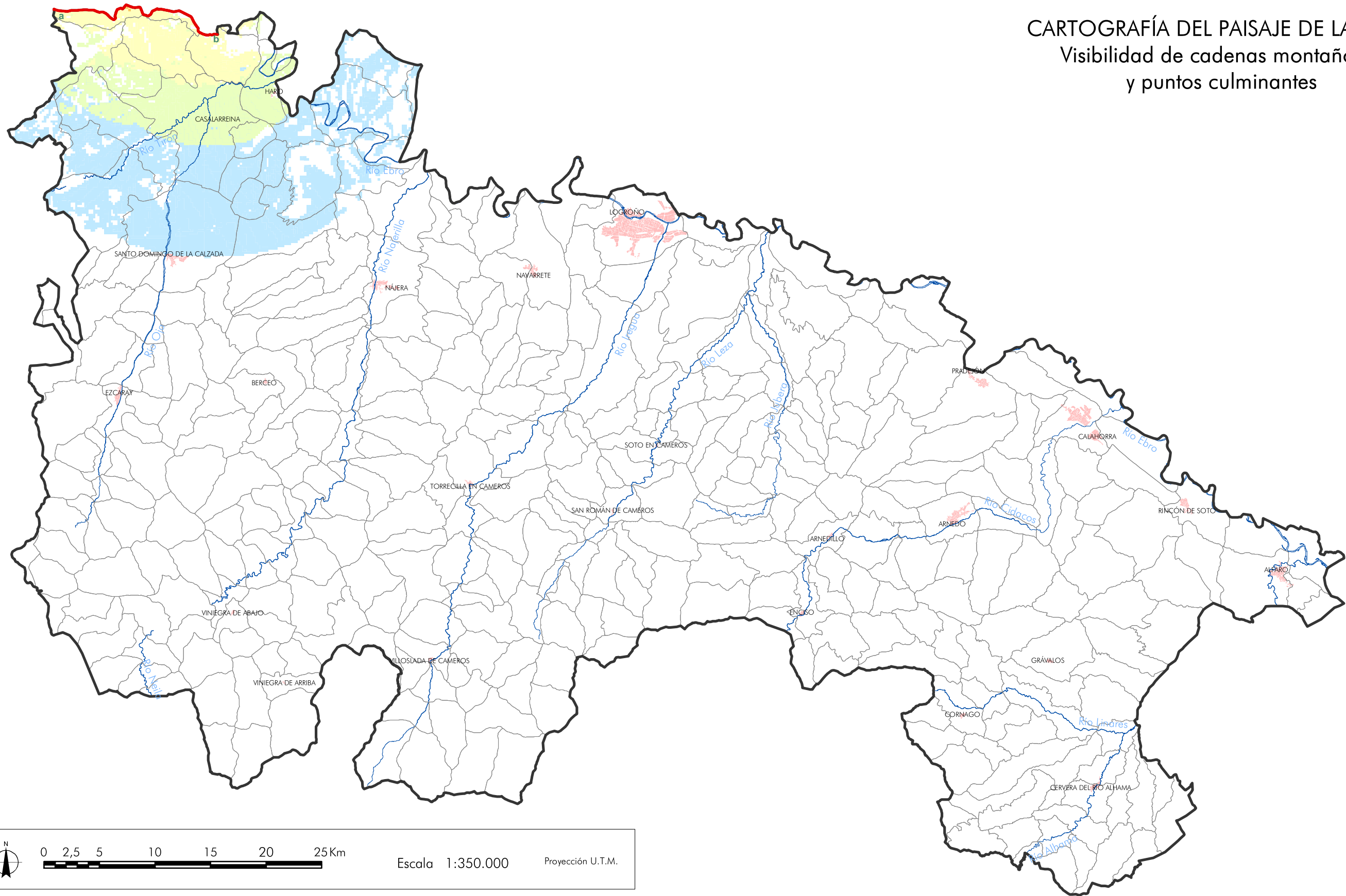


# CARTOGRAFÍA DEL PAISAJE DE LA RIOJA

## Visibilidad de cadenas montañosas y puntos culminantes



MAPA Nº11.20. PEÑA DE PANGUA (1.003 m) - PEÑA EL RAYO (961 m) - PARADA VIEJA (867 m) (MONTES OBARENES)

Alcance visual: 0-5 km		Alcance visual: 5-10 km		Alcance visual: 10-20 km	
1 - 25 %	26 - 50 %	1 - 25 %	26 - 50 %	1 - 25 %	26 - 50 %
51 - 75 %	76 - 100 %	51 - 75 %	76 - 100 %	51 - 75 %	76 - 100 %

a b Cuerda: Peña de Pangua - Peña El Rayo - Parada Vieja (Longitud total 17.950 m)

— Ríos principales

— Unidades y subunidades de paisaje

— Núcleos principales

Enero, 2005

**Gobierno de La Rioja** | Turismo, Medio Ambiente y Política Territorial

Política Territorial

Unidad Docente de Planificación y Proyectos  
Departamento de Proyectos y Planificación Rural  
Escuela Técnica Superior de Ingenieros de Montes  
Universidad Politécnica de Madrid