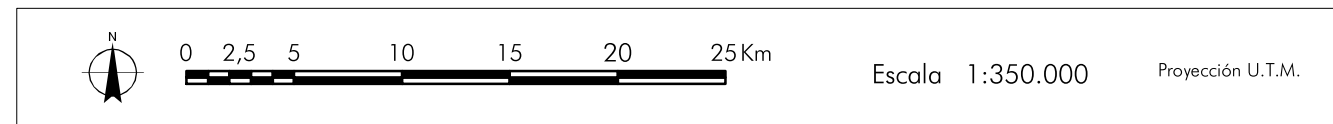
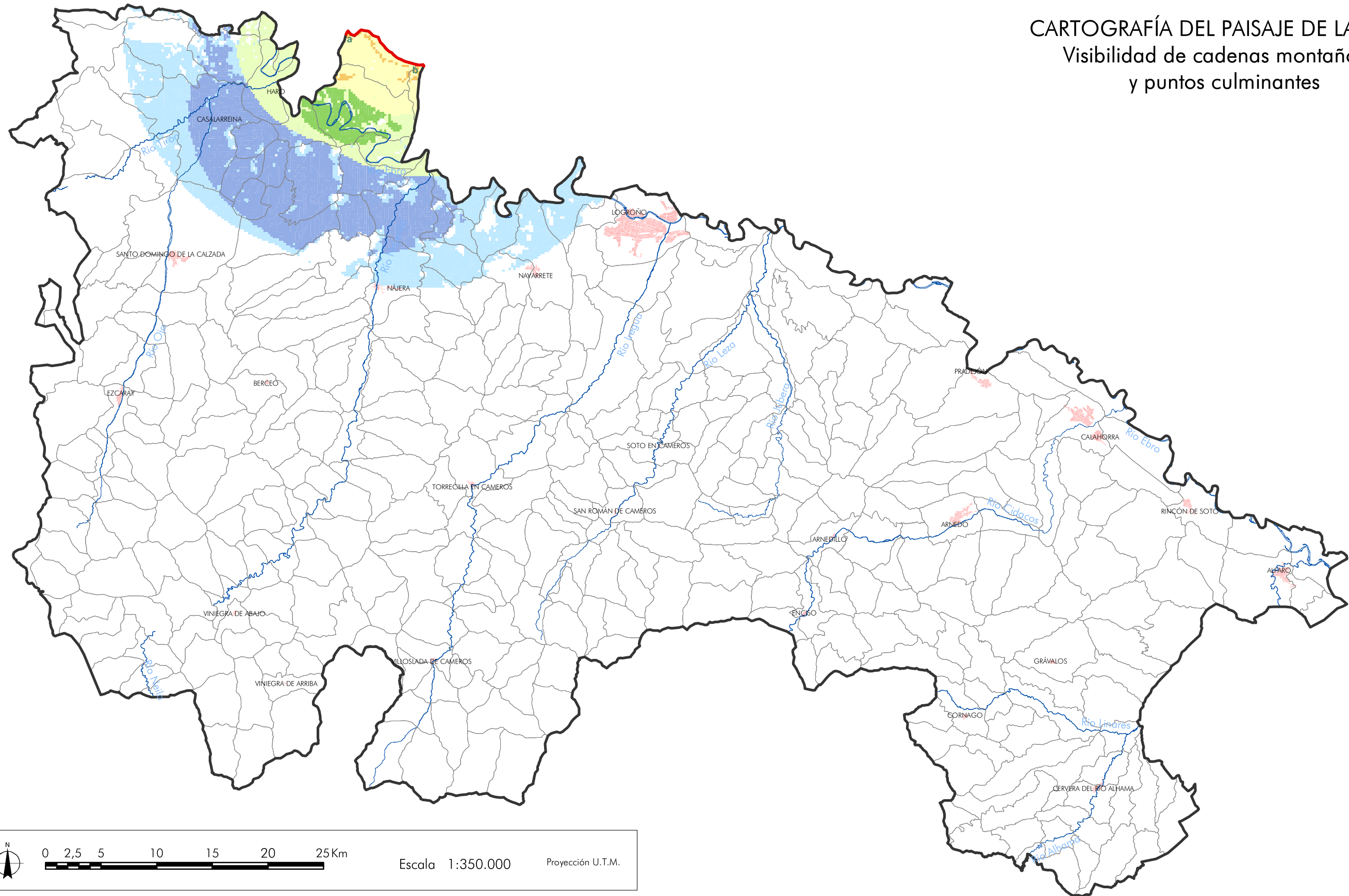


CARTOGRAFÍA DEL PAISAJE DE LA RIOJA

Visibilidad de cadenas montañosas y puntos culminantes



MAPA Nº11.21. TOLOÑO (1.264 m) - PUERTO DE HERRERA (1.110 m) (Sº DE TOLOÑO)

Alcance visual: 0-5 km		Alcance visual: 5-10 km		Alcance visual: 10-20 km	
1 - 25 %	26 - 50 %	1 - 25 %	26 - 50 %	1 - 25 %	26 - 50 %
26 - 50 %	51 - 75 %	51 - 75 %	76 - 100 %	51 - 75 %	76 - 100 %
51 - 75 %	76 - 100 %	76 - 100 %			

a b Cuerda: Toloño - Puerto de Herrera
(Longitud total 8.830 m)

- Ríos principales
- Núcleos principales
- Unidades y subunidades de paisaje

Gobierno de La Rioja | Turismo, Medio Ambiente y Política Territorial
 Política Territorial

Unidad Docente de Planificación y Proyectos
 Departamento de Proyectos y Planificación Rural
 Escuela Técnica Superior de Ingenieros de Montes
 Universidad Politécnica de Madrid

Enero, 2005