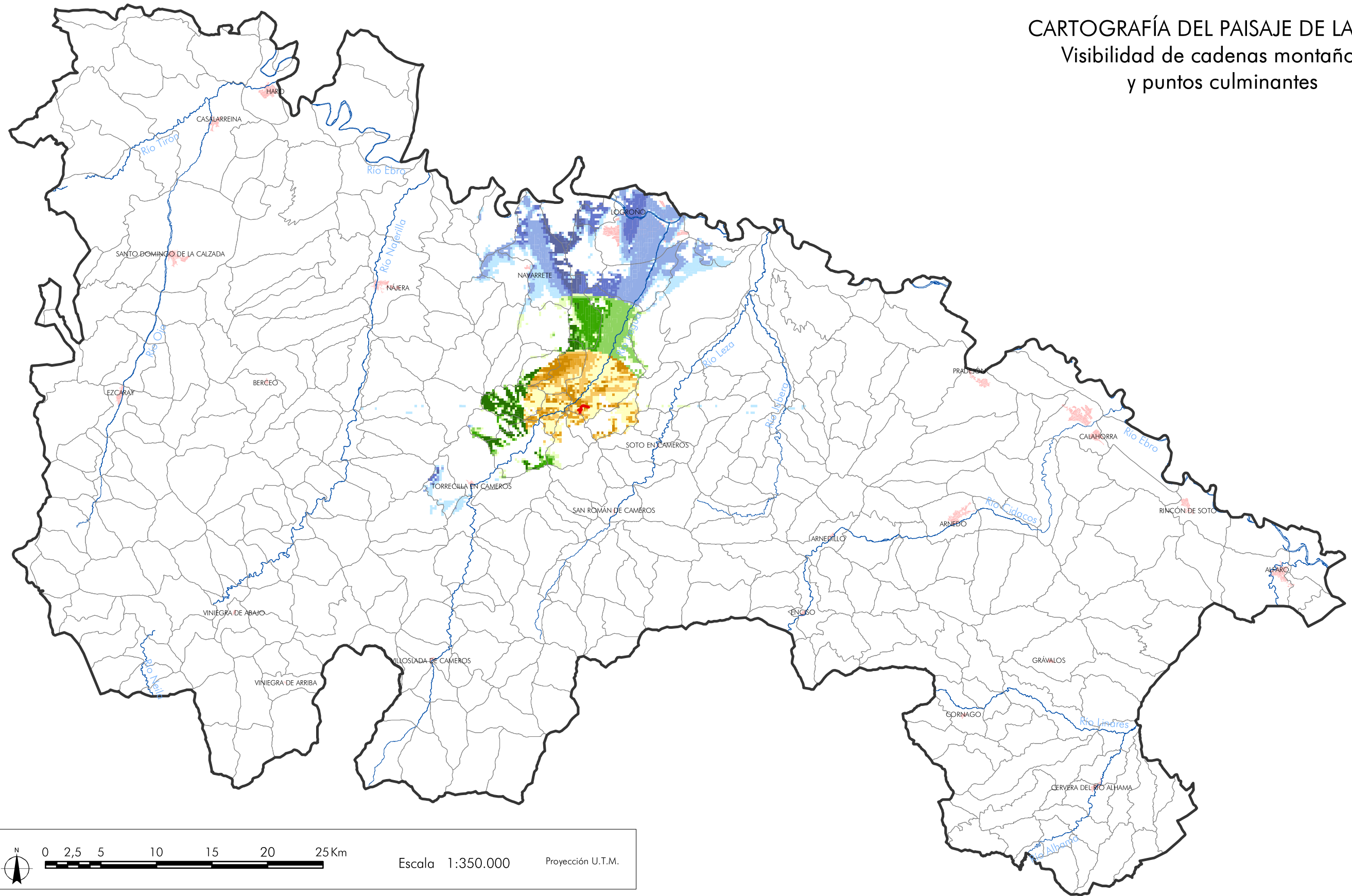


CARTOGRAFÍA DEL PAISAJE DE LA RIOJA

Visibilidad de cadenas montañosas y puntos culminantes



MAPA Nº11.22. PEÑAS DE ISALLANA (890 m)

Alcance visual: 0-5 km		Alcance visual: 5-10 km		Alcance visual: 10-20 km	
1 - 25 %	26 - 50 %	1 - 25 %	26 - 50 %	1 - 25 %	26 - 50 %
51 - 75 %	76 - 100 %	51 - 75 %	76 - 100 %	51 - 75 %	76 - 100 %

— Cuerda: Peñas de Isallana (Longitud total 1.710 m)

— Ríos principales

— Unidades y subunidades de paisaje

— Núcleos principales

Enero, 2005