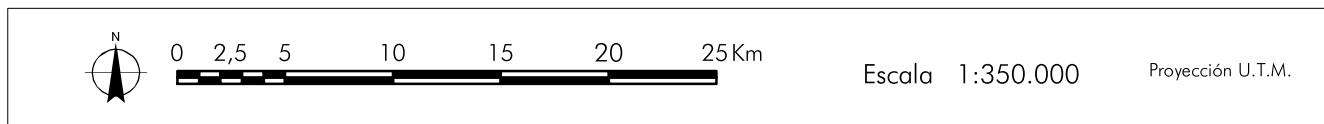
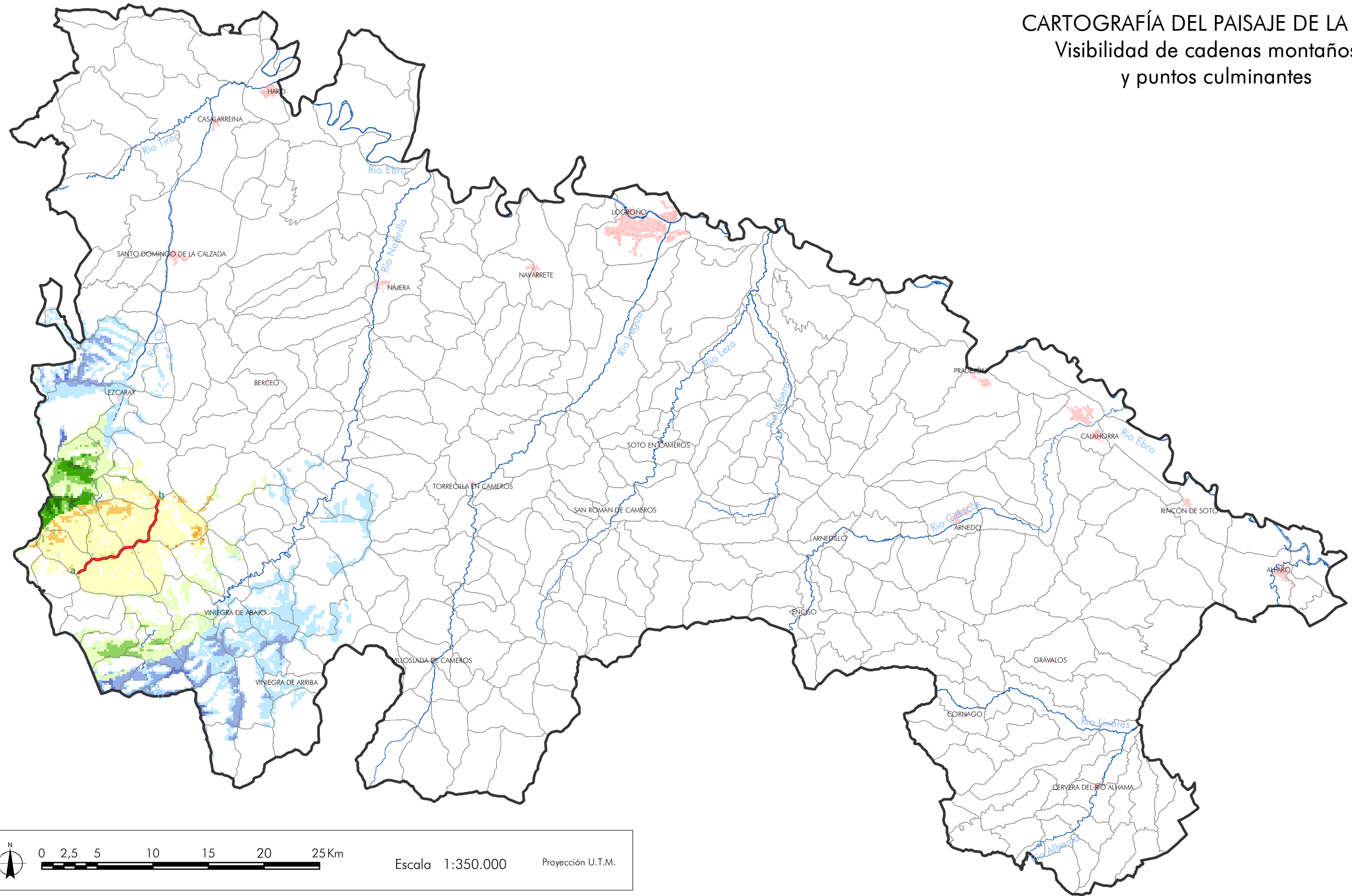


# CARTOGRAFÍA DEL PAISAJE DE LA RIOJA

## Visibilidad de cadenas montañosas y puntos culminantes



MAPA Nº11.1. El GATÓN (2.038 m) - SALINEROS - SAN LORENZO (2.271 m)

Alcance visual: 0-5 km		Alcance visual: 5-10 km		Alcance visual: 10-20 km	
1 - 25 %	26 - 50 %	1 - 25 %	26 - 50 %	1 - 25 %	26 - 50 %
26 - 50 %	51 - 75 %	26 - 50 %	51 - 75 %	26 - 50 %	51 - 75 %
51 - 75 %	76 - 100 %	51 - 75 %	76 - 100 %	51 - 75 %	76 - 100 %
76 - 100 %		76 - 100 %		76 - 100 %	

**a b** Cuerda: El Gatón - Salineros - San Lorenzo (Longitud total 11.900 m)

— Ríos principales      Núcleos principales

— Unidades y subunidades de paisaje

Enero, 2005

**Gobierno de La Rioja** | Turismo, Medio Ambiente y Política Territorial  
Política Territorial

Unidad Docente de Planificación y Proyectos  
Departamento de Proyectos y Planificación Rural  
Escuela Técnica Superior de Ingenieros de Montes  
Universidad Politécnica de Madrid