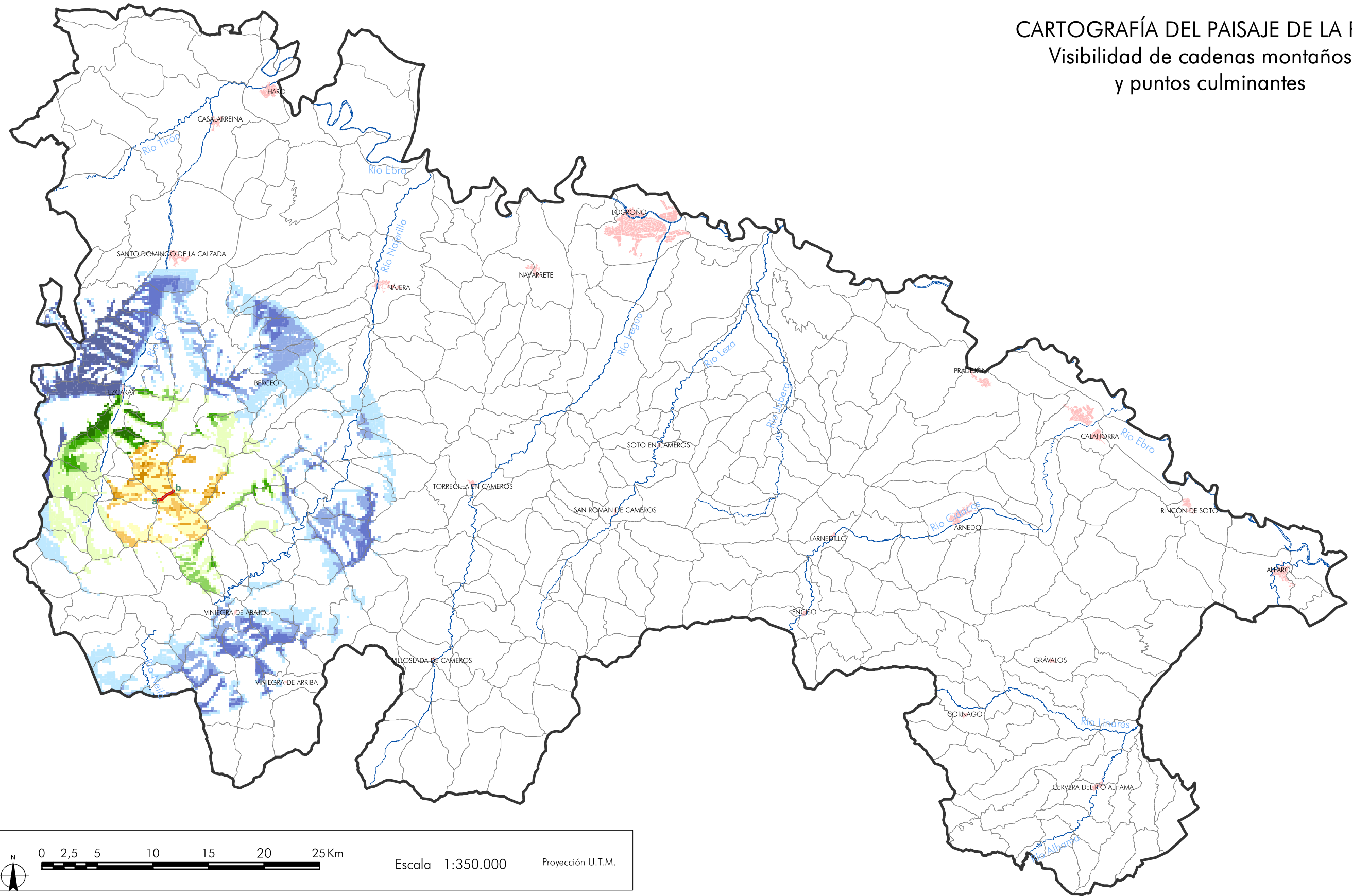


CARTOGRAFÍA DEL PAISAJE DE LA RIOJA

Visibilidad de cadenas montañosas y puntos culminantes



MAPA Nº11.2. SAN LORENZO (2.271 m) - CABEZA PARDA (2.116 m)

Alcance visual: 0-5 km		Alcance visual: 5-10 km		Alcance visual: 10-20 km	
1 - 25 %	26 - 50 %	1 - 25 %	26 - 50 %	1 - 25 %	26 - 50 %
51 - 75 %	76 - 100 %	51 - 75 %	76 - 100 %	51 - 75 %	76 - 100 %

a b Cuerda: San Lorenzo - Cabeza parda (Longitud total 1675 m)

— Ríos principales

— Unidades y subunidades de paisaje

— Núcleos principales

Enero, 2005

Gobierno de La Rioja | Turismo, Medio Ambiente y Política Territorial

Política Territorial

Unidad Docente de Planificación y Proyectos
Departamento de Proyectos y Planificación Rural
Escuela Técnica Superior de Ingenieros de Montes
Universidad Politécnica de Madrid