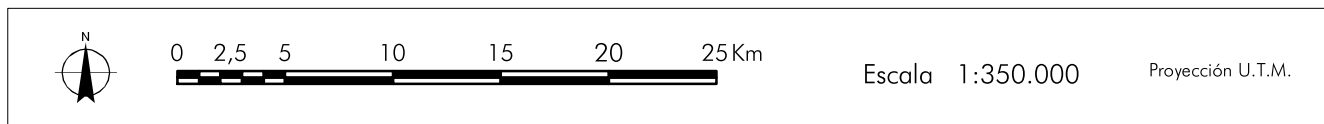
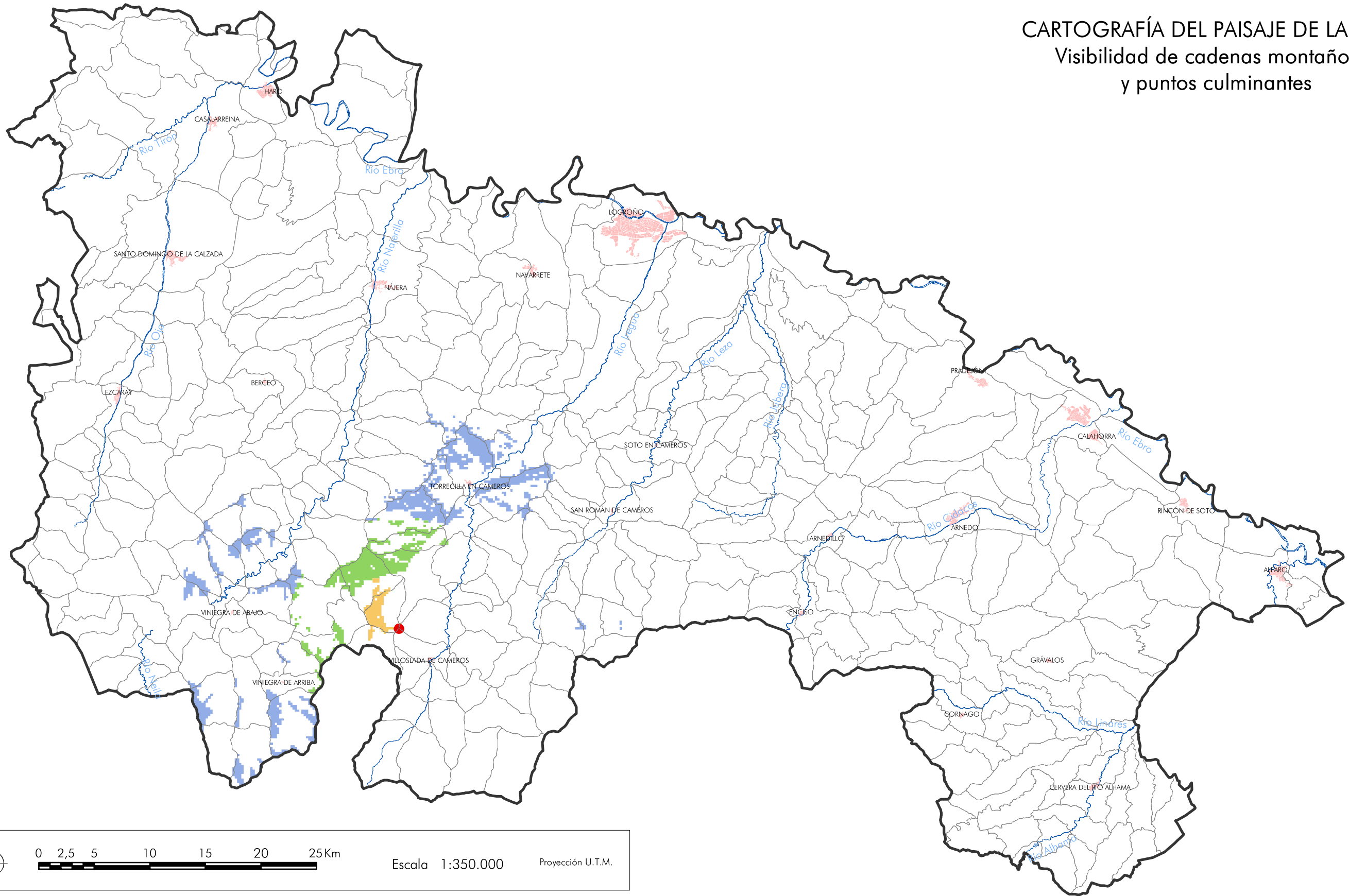


CARTOGRAFÍA DEL PAISAJE DE LA RIOJA

Visibilidad de cadenas montañosas y puntos culminantes



MAPA Nº11.6. MOJÓN ALTO (1.766 m)

Alcance visual: 0-5 km Alcance visual: 5-10 km Alcance visual: 10-20 km
■ zona visible ■ zona visible ■ zona visible

● Punto Culinante: Mojon Alto

— Ríos principales ■ Núcleos principales
 — Unidades y subunidades de paisaje

Gobierno de La Rioja | Turismo, Medio Ambiente y Política Territorial
 Política Territorial

Unidad Docente de Planificación y Proyectos
 Departamento de Proyectos y Planificación Rural
 Escuela Técnica Superior de Ingenieros de Montes
 Universidad Politécnica de Madrid