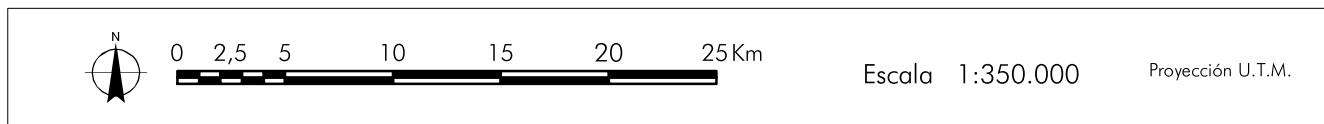
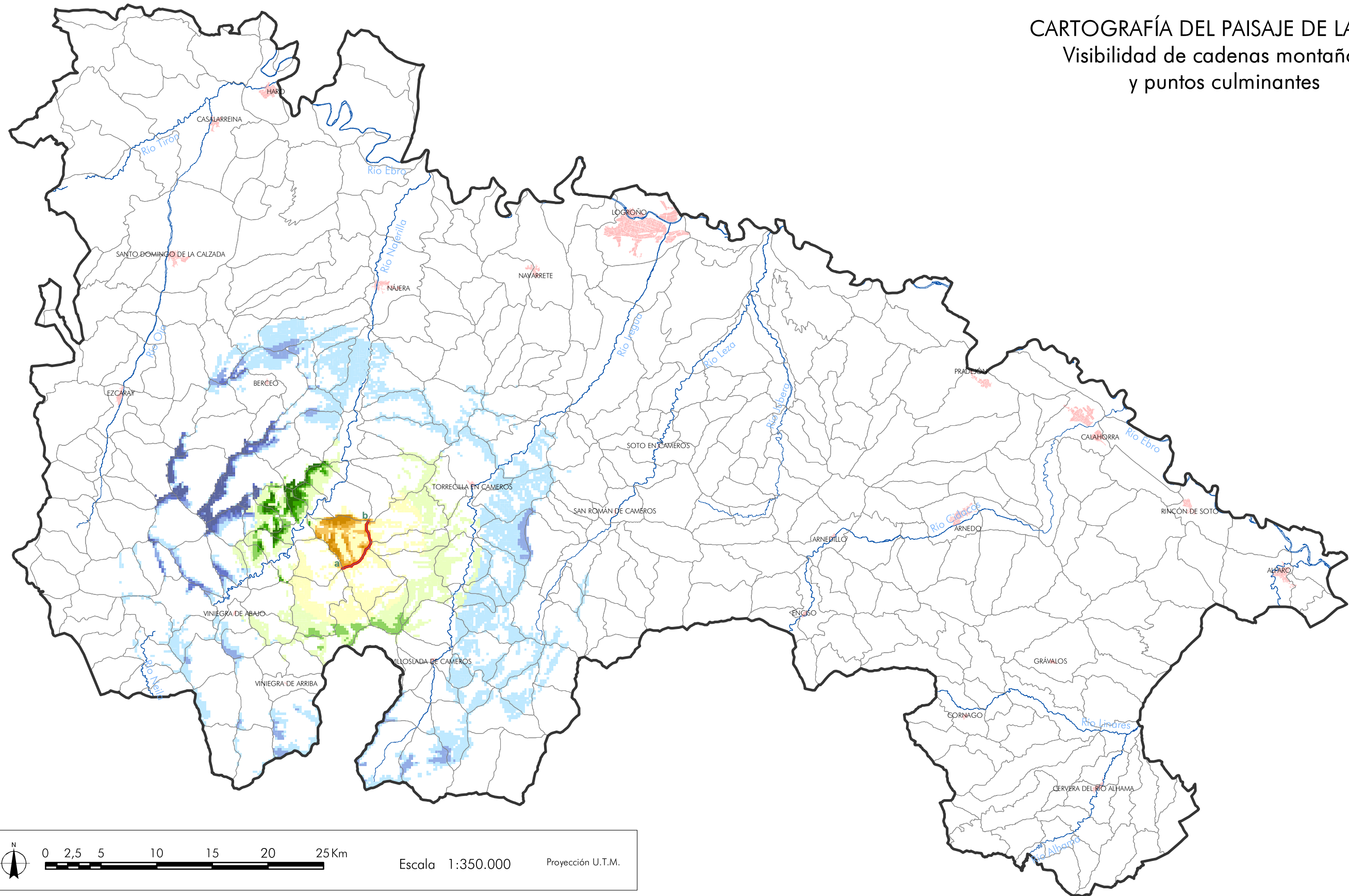


CARTOGRAFÍA DEL PAISAJE DE LA RIOJA

Visibilidad de cadenas montañosas y puntos culminantes



MAPA Nº11.7. SAN CRISTÓBAL (1.759 m) - LOS BUTRONES (1.661 m) (Sº CAMERO NUEVO)

Alcance visual: 0-5 km		Alcance visual: 5-10 km		Alcance visual: 10-20 km	
1 - 25 %	26 - 50 %	1 - 25 %	26 - 50 %	1 - 25 %	26 - 50 %
51 - 75 %	76 - 100 %	51 - 75 %	76 - 100 %	51 - 75 %	76 - 100 %

a b Cuenda: San Cristóbal - Los Butrones
(Longitud total 5.870 m)

- Ríos principales
- Núcleos principales
- Unidades y subunidades de paisaje

Enero, 2005

Gobierno de La Rioja | Turismo, Medio Ambiente y Política Territorial
Política Territorial

Unidad Docente de Planificación y Proyectos
Departamento de Proyectos y Planificación Rural
Escuela Técnica Superior de Ingenieros de Montes
Universidad Politécnica de Madrid