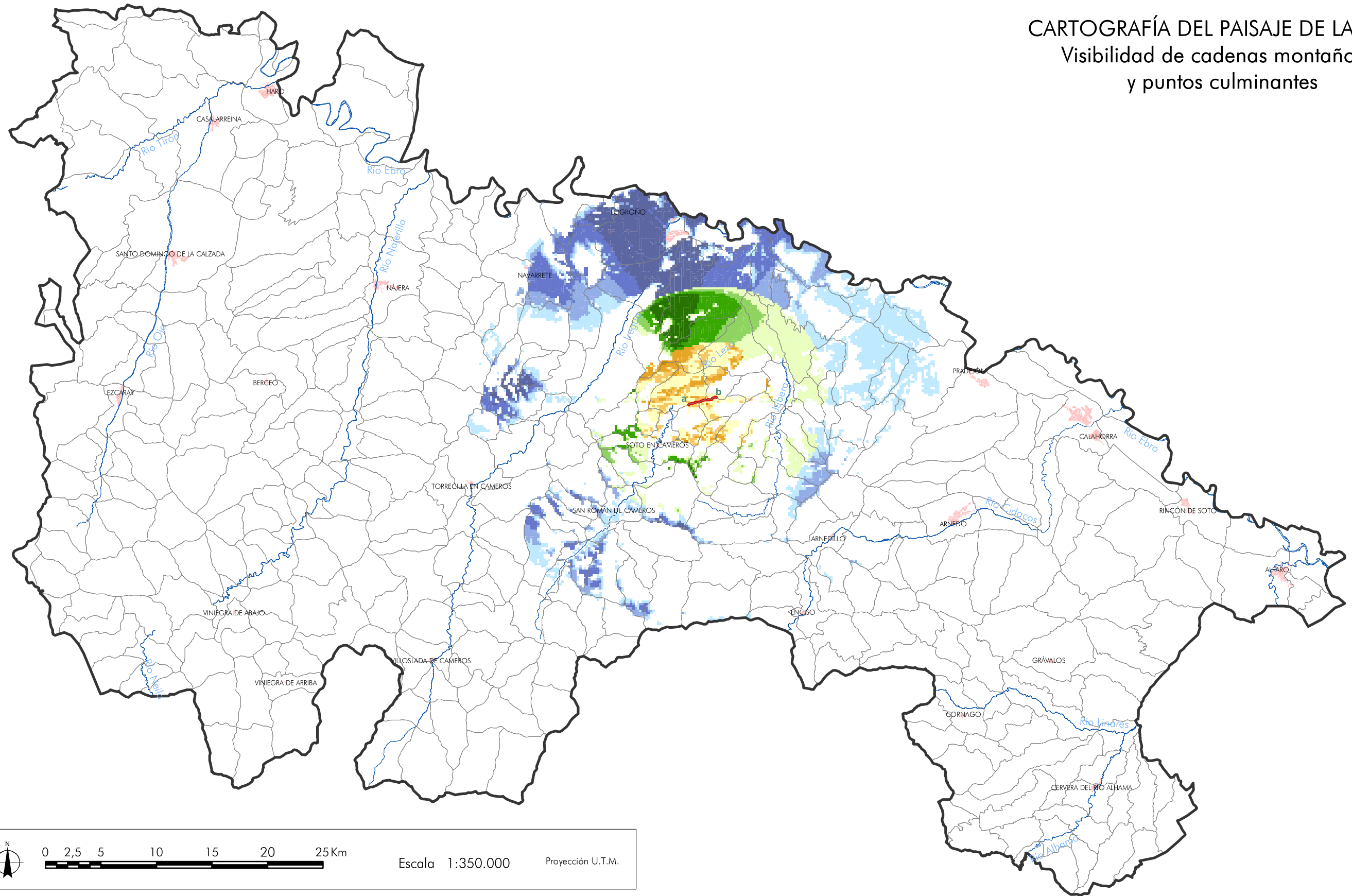


CARTOGRAFÍA DEL PAISAJE DE LA RIOJA

Visibilidad de cadenas montañosas y puntos culminantes



MAPA Nº11.23. PEÑAS DE LEZA Y LA NEVERA (1.119 m)

Alcance visual: 0-5 km		Alcance visual: 5-10 km		Alcance visual: 10-20 km	
1 - 25 %	26 - 50 %	1 - 25 %	26 - 50 %	1 - 25 %	26 - 50 %
51 - 75 %	76 - 100 %	51 - 75 %	76 - 100 %	51 - 75 %	76 - 100 %

a b Cuerda: Peñas Leza y La Nevera
(Longitud total 2.830 m)

- Ríos principales
- Núcleos principales
- Unidades y subunidades de paisaje

Enero, 2005