

## PUNTOS GEOLÓGICO-MINEROS SINGULARES DE LA RIOJA

### PIG SELECCIONADO

119

35

Yacimiento de fósiles pliocenos de Villarroya - Muro de Aguas

### DENOMINACIÓN

### MUNICIPIO

MURO DE AGUAS

### PARAJE

La Horna

### HOJA 25.000

281-I

MURO DE AGUAS

### HOJA 50000

CERVERA

### X

576968

### Y

4664165

### Z

### LITOLOGÍA

Detríticos y Carbonatos

### EDAD

Terciario

### DESCRIPCIÓN DE LA SINGULARIDAD

Villarroya se sitúa en una pequeña depresión morfológica que constituye el último vestigio de un lago que ocupó esta zona durante el Plioceno (hace 3 millones de años) Este lago estaba ligado se localizaba en una zona que durante el Cretácico y Terciario fue tectónicamente muy activa, y estaba ligado a la actividad de una falla normal que con una orientación Este-Oeste se reconoce actualmente en el extremo Sur de la depresión morfológica.

Sobre los sedimentos lacustres se reconoce un conjunto de estratos formado por lutitas, areniscas y conglomerados de tonos rojizos generados por pequeños torrentes (abanicos aluviales) en cuya base se encuentra uno de los yacimientos de fósiles pliocenos más importantes del mundo, el yacimiento de Villarroya, localizado en el fondo de un pequeño barranco, a unos 300 m al Sur de la localidad. En este yacimiento se han encontrado restos (fundamentalmente huesos y dientes) de ciervos, hienas, panteras, elefantes, rinocerontes, gacelas, caballos (Hiparión), ratones, etc.



**TIPO DE PUNTO**

Paleontológico

**TIPO DE INTERÉS**

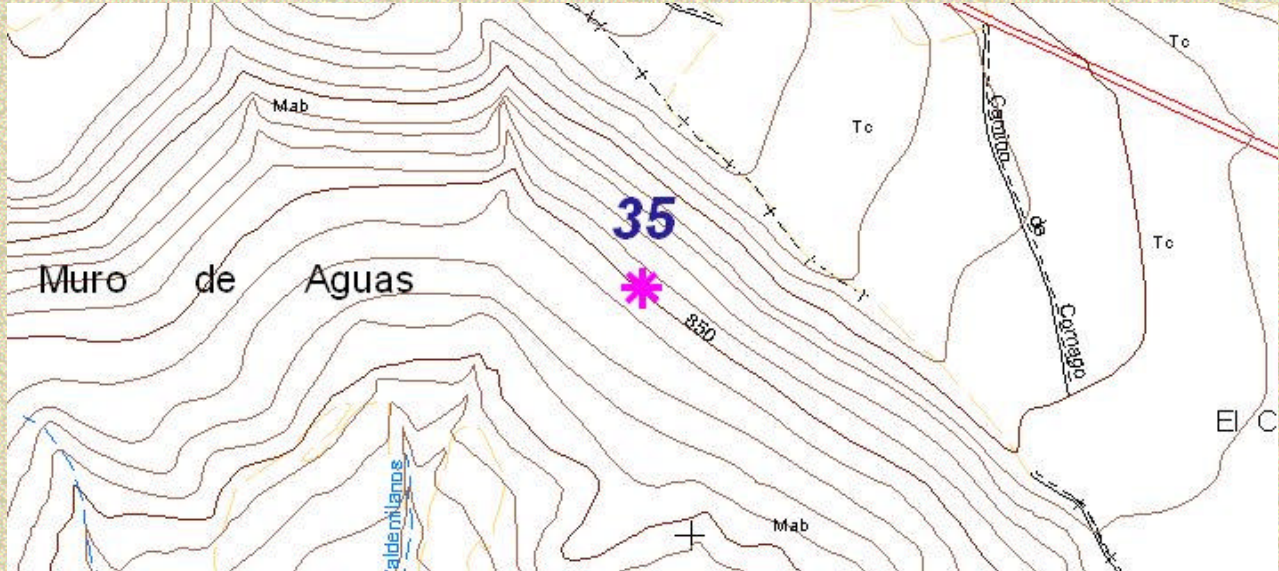
Didáctico y Científico

**GRADO DE INTERÉS**

Nacional

**OTROS ASPECTOS A CONSIDERAR**

**COORDENADAS DEL PUNTO DE OBSERVACIÓN DEL PIG**



**ACCESOS Y ENTORNO**

