

## PUNTOS GEOLÓGICO-MINEROS SINGULARES DE LA RIOJA

### PIG SELECCIONADO

### DENOMINACIÓN

98	33	Yacimientos de Icnitas de Enciso-Munilla (ENCISO)
----	----	---

### MUNICIPIO

### PARAJE

ENCISO

### HOJA 25.000

### HOJA 50000

### X

### Y

### Z

280-II	ENCISO	ENCISO	562700	4665350	755
--------	--------	--------	--------	---------	-----

### LITOLOGÍA

### EDAD

Calizas y Detríticos

Jurásico

### DESCRIPCIÓN DE LA SINGULARIDAD

La Rioja es la región europea en donde se localizan los yacimientos de icnitas mas extensos de todo el continente europeo. Los yacimientos paleoicnológicos riojanos proporcionan una gran variedad de icnitas. Las icnitas que aparecen en La Rioja pertenecen fundamentalmente a Dinosaurios Ornitópodos y Terópodos. Los yacimientos más importantes situados en el área de Enciso, Munilla y que han sido catalogados como Bienes de Interés Cultural por el Gobierno de la Rioja, son: Yacimiento de Enciso: Término Municipal de Enciso. En la sierra de los Cameros, en el curso alto del valle del Cidacos. Trece afloramientos. Yacimiento de Fuente Amarga: Término Municipal de Préjano. Un afloramiento. Yacimiento de La Magdalena: Término Municipal de Préjano. En el Barranco de Los Lobos. Un afloramiento. Yacimiento de La Mata: Término Municipal de Arnedillo. En el barranco Peña La Vieja, junto al río Cidacos. Un afloramiento. Yacimiento de Las Hoyas: Término Municipal de Arnedillo. Un afloramiento. Yacimiento de Las Losas: Término Municipal de Enciso. En el valle del Cidacos. Yacimiento de Las Mortajeras: Término Municipal de Munilla. En la comarca de Cameros. Yacimiento de Malvaciervo: Término Municipal de Munilla. Yacimiento de Valdeté: Término Municipal de Préjano y Muro de Aguas. Tres afloramientos: Valdeté, Tajugueras y Perosancio. Yacimiento de El Sol de la Pita: Término Municipal de Préjano. Un afloramiento. Yacimiento de San Vicente de Robres: Término Municipal de San Vicente de Robres. En el camino de Jubera a San Vicente. Yacimiento de San Vicente: Término Municipal de Munilla. 17 afloramientos. Yacimiento de San Martín: Término Municipal de Santa Engracia de Jubera. Tres afloramientos: San Martín 1, 2 y 3. Yacimiento de Peñaportillo: Término Municipal de Munilla. 12 afloramientos: Peñaportillo 1 y 2. La Canal 1-13. Yacimiento de Barranco de la Sierra del Palo: Término Municipal de Enciso. Un afloramiento. Yacimiento de La Cuesta del Peso: Término Municipal de Préjano. Un afloramiento.





**TIPO DE PUNTO**

Paleontológico

**TIPO DE INTERÉS**

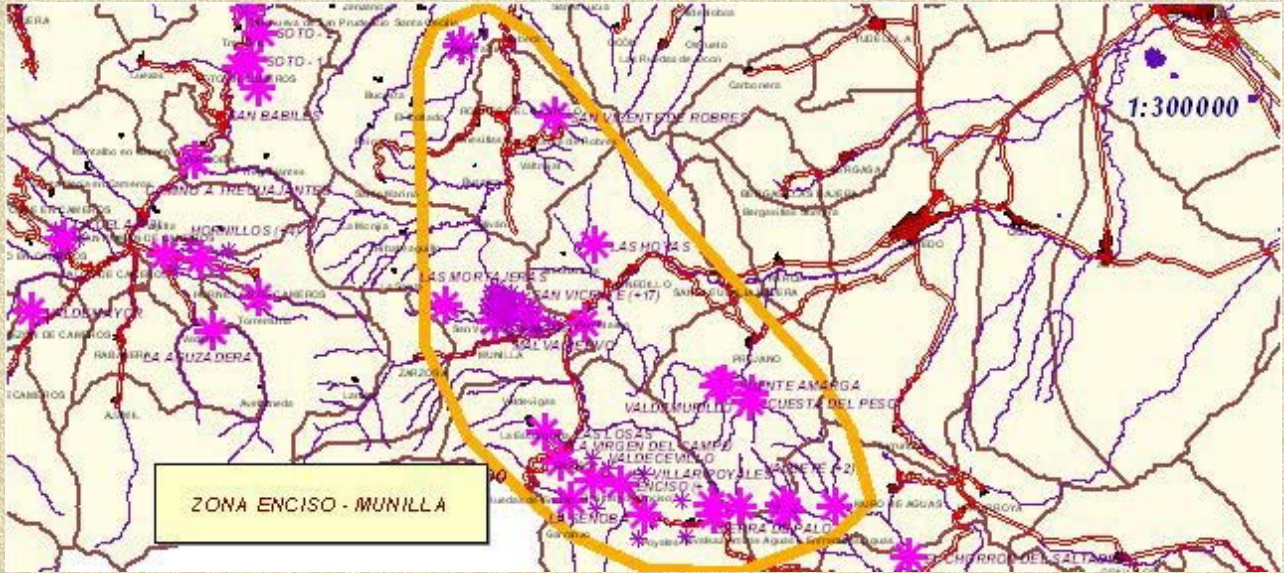
Didáctico, Científico

**GRADO DE INTERÉS**

Internacional

**OTROS ASPECTOS A CONSIDERAR**

**COORDENADAS DEL PUNTO DE OBSERVACIÓN DEL PIG**



**ACCESOS Y ENTORNO**

