

PUNTOS GEOLÓGICO-MINEROS SINGULARES DE LA RIOJA

PIG SELECCIONADO

DENOMINACIÓN

87	32	Manantial de Peñaclara
----	----	------------------------

MUNICIPIO

PARAJE

TORRECILLA EN CAMEROS

La Galera

HOJA 25.000	HOJA 50000	X	Y	Z
241-II	TORRECILLA EN C	ANGUIANO	532153	4678868

LITOLOGÍA

EDAD

Calizas

Jurásicas

DESCRIPCIÓN DE LA SINGULARIDAD

La planta de Peñaclara está situada a 800 m. de altitud en el Término Municipal de Torrecilla en Cameros (La Rioja), entre la Carretera Nacional N-111 y el Río Iregua, a 29 km. de Logroño. La estructura geológica de esta región, nexa entre la Cordillera Cantábrica y los Pirineos, es extremadamente compleja. Está caracterizada por la superposición de cortes estructurales de dos orogénesis diferentes: la herciana y la terciaria. El agua mineral del Manantial de Peñaclara proviene de un profundo acuífero carbonatado, en contacto con estratos de tipo yesoso, que le confiere el carácter sulfatado a sus aguas. El agua Peñaclara contiene 0,7 miligramos de flúor por litro, que es la cantidad recomendada por la Organización Mundial de la Salud (OMS) para el consumo diario. El flúor protege el esmalte dental, actúa contra la aparición de las caries y elimina los residuos de azúcar que dejen los alimentos en la boca.



TIPO DE PUNTO

Hidrogeológico

TIPO DE INTERÉS

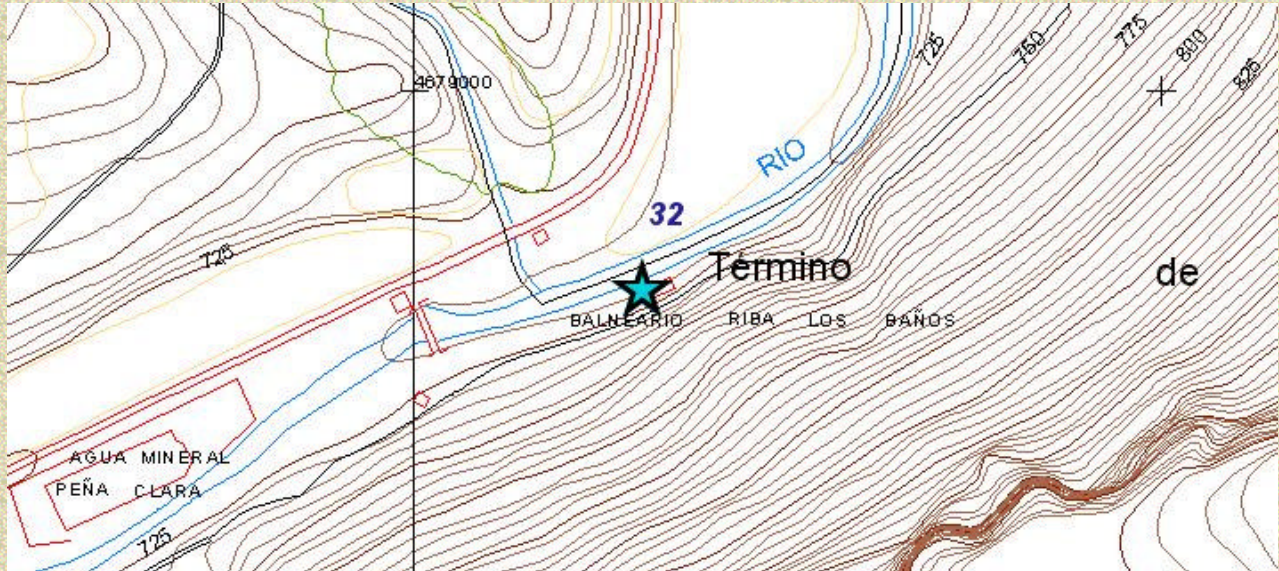
Económico

GRADO DE INTERÉS

Regional

OTROS ASPECTOS A CONSIDERAR

AGUA COMERCIALIZADA

COORDENADAS DEL PUNTO DE OBSERVACIÓN DEL PIG**ACCESOS Y ENTORNO**

FÁCIL, CARRETERA

DIAGRAMAS HIDROQUÍMICOS