

## PUNTOS GEOLOGICO-MINEROS SINGULARES DE LA RIOJA

**PIG SELECCIONADO**

**DENOMINACIÓN**

73	28	Conglomerados rojos de Arnedo - Hercé
----	----	---------------------------------------

**MUNICIPIO**

**PARAJE**

HERCE

Ratasisa

HOJA 25.000	HOJA 50000	X	Y	Z
243-III	ARNEDO	CALAHORRA	568587	4673972

**LITOLOGÍA**

**EDAD**

Conglomerados

Terciario

### DESCRIPCIÓN DE LA SINGULARIDAD

La génesis de estos conglomerados está relacionada con el relleno de la Depresión de la cuenca del Ebro. Este relleno se produjo por los depósitos de ríos torrenciales que formaron conos de deyección o abanicos aluviales, con varios canales que iban cambiando su recorrido. En el sector proximal de estos abanicos se depositarían conglomerados más o menos organizados; en la parte media se depositarían los conglomerados y las arenas; y en el sector distal se sedimentarían las arenas y arcillas, con amplias llanuras de inundación, donde podrían precipitar sales. El relleno de la Depresión llega hasta el Plioceno, que es cuando el río Ebro se abre paso al Mediterráneo, y los torrentes procedentes de la Sierra de la Demanda quedan cortados, y no desaguan directamente a la Depresión. Estos conglomerados están deformados, y esta deformación se asocia al avance hacia el Norte del cabalgamiento de la zona de Cameros. Los materiales de colorido llamativo y gran potencia son una de las unidades que integran la Formación Arnedo. Corresponden a las facies marginales oligocenas, en sentido lato, del borde meridional de la cubeta sedimentaria del Ebro. Representan el paso lateral de las facies centrales evaporíticas con episodios terrígenos.

La secuencia litológica está formada por una alternancia de conglomerados, areniscas y limos arcillosos, de color rojo ladrillo, en la que unas veces predominan los conglomerados y otras las areniscas. Los bancos tienen una potencia normalmente comprendida entre 3 y 5 m. Frecuentemente las areniscas, con un cemento muy poco coherente, pasan lateralmente a conglomerados y viceversa. También las areniscas engloban cantos sueltos y pequeños lentejones de conglomerados, y, a su vez, los conglomerados presentan capas lenticulares de areniscas interestratificadas.





**TIPO DE PUNTO**

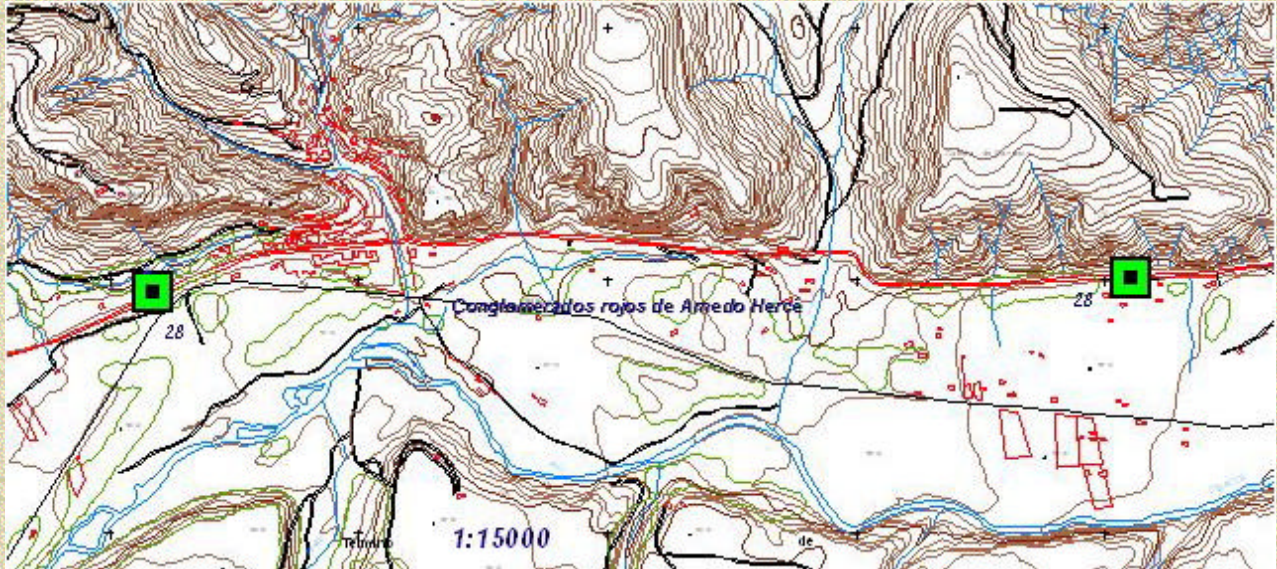
Estratigráfico - sedimentario

**TIPO DE INTERÉS**

Didáctico

**GRADO DE INTERÉS**

Regional

**OTROS ASPECTOS A CONSIDERAR****COORDENADAS DEL PUNTO DE OBSERVACIÓN DEL PIG****ACCESOS Y ENTORNO**