

## PUNTOS GEOLÓGICO-MINEROS SINGULARES DE LA RIOJA

**PIG SELECCIONADO**

**DENOMINACIÓN**

61	23	Cabalgamiento de Cameros
----	----	--------------------------

**MUNICIPIO**

**PARAJE**

VIGUERA

Prado

**HOJA 25.000**

**HOJA 50000**

**X**

**Y**

**Z**

241-II	TORRECILLA EN C	ANGUIANO	539511	4682065	
--------	-----------------	----------	--------	---------	--

**LITOLOGÍA**

**EDAD**

Materiales Mesozóicos y Terciarios

Terciario

### DESCRIPCIÓN DE LA SINGULARIDAD

La Sierra de Cameros está separada de la Depresión del Ebro por una importante falla inversa que de una forma continua se extiende a lo largo de más de 60 km desde Fitero (al Este) hasta Torrecilla (al Oeste). Este gran accidente tectónico pone en contacto los materiales Jurásicos y Cretácicos de la Cuenca de Cameros, con las rocas depositadas durante la era Terciaria en la Depresión del Ebro, contemporáneamente al levantamiento de la sierra. En el sector comprendido entre los ríos Jubera y Leza una de las características más llamativas del contacto entre la sierra y la Depresión es la presencia de una banda de materiales triásicos en facies Keuper (yesos) que se caracterizan por presentar una intensa deformación que se materializa en la presencia de numerosas fallas inversas y pliegues de escala métrica. Dentro de los yesos y arcillas se encuentran bloques de dolomías de color gris interstratificados en los yesos. Al Sur de la banda de yesos y estratigráficamente por encima de ellos se disponen las rocas del Jurásico marino y de los Grupos de Oncala y Enciso. Todo este conjunto aparece afectado por pliegues de dirección E-O que, aunque de forma discontinua, pueden seguirse a lo largo de varios kilómetros. Al Norte del afloramiento triásico se disponen los materiales terciarios de la Depresión del Ebro formados fundamentalmente por una alternancia de capas de yeso y arenisca ligeramente inclinados hacia el Norte. El plano de cabalgamiento de Cameros se localiza entonces en la base de los yesos del Keuper, en contacto con las capas del Terciario, que buzcan hacia el Norte. Al situarse el cabalgamiento sobre una discontinuidad importante, y tratarse de materiales plásticos, los yesos del Keuper han actuado de nivel de despegue durante la compresión tectónica terciaria. A favor de estos niveles plásticos las rocas jurásicas y cretácicas se han deslizado llegándose a situar, después de varios kilómetros de desplazamiento horizontal, encima de los materiales terciarios.



**TIPO DE PUNTO**

Estructural

**TIPO DE INTERÉS**

Didáctico y Científico

**GRADO DE INTERÉS**

Nacional

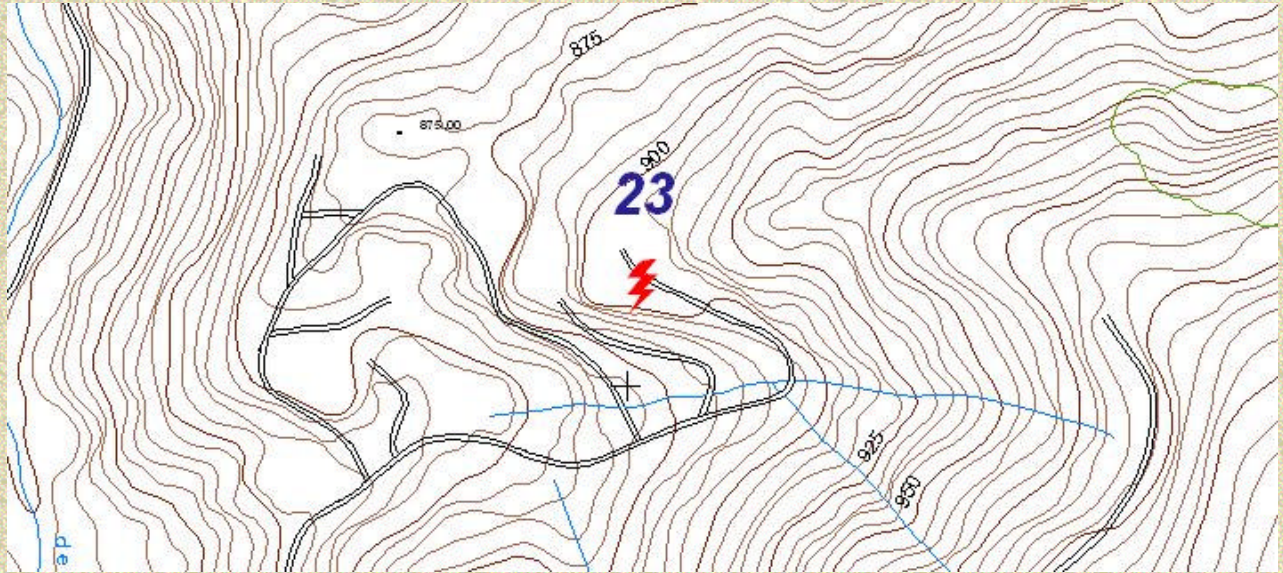
**OTROS ASPECTOS A CONSIDERAR**

--

**COORDENADAS DEL PUNTO DE OBSERVACIÓN DEL PIG**

537430

4680090

**ACCESOS Y ENTORNO**

REGULAR, COCHE CON TRACCIÓN A LAS CUATRO RUEDAS

