

PUNTOS GEOLÓGICO-MINEROS SINGULARES DE LA RIOJA

PIG SELECCIONADO

DENOMINACIÓN

37	12	El cañón kárstico del Leza
----	----	----------------------------

MUNICIPIO

PARAJE

RIBAFRECHA	La Plana
------------	----------

HOJA 25.000

HOJA 50000

X

Y

Z

204-III	ALBERITE	LOGROÑO	550232	4689085
---------	----------	---------	--------	---------

LITOLOGÍA

EDAD

Calizas	Jurásico
---------	----------

DESCRIPCIÓN DE LA SINGULARIDAD

Es un cañón de tipo kárstico. Su tramo más angosto se inicia a partir del punto kilométrico 36 donde el río se ha encajado en las calizas dispuestas en estratos horizontales de los Grupos de Oncala y Enciso. Los principales factores que han influido en la formación de este estrecho valle son: 1) el tipo de roca, 2) la disposición de los estratos y 3) la incisión lineal del curso fluvial. El proceso de la incisión lineal del curso de agua consiste en la profundización progresiva de los valles de los ríos; se debe a la erosión de su fondo y se produce cuando las rocas del sustrato presentan una gran resistencia a ser erosionadas masivamente por arroyos laterales. De este modo se produce una erosión, casi exclusiva, a lo largo del eje fluvial. Si, además, el área incidida presenta una estructura subtabular (es decir formada por estratos horizontales) este proceso de formación de valles angostos se desarrolla con mayor eficacia, ya que el agua es drenada de un modo más lento incrementándose el efecto erosivo en sentido vertical.



TIPO DE PUNTO

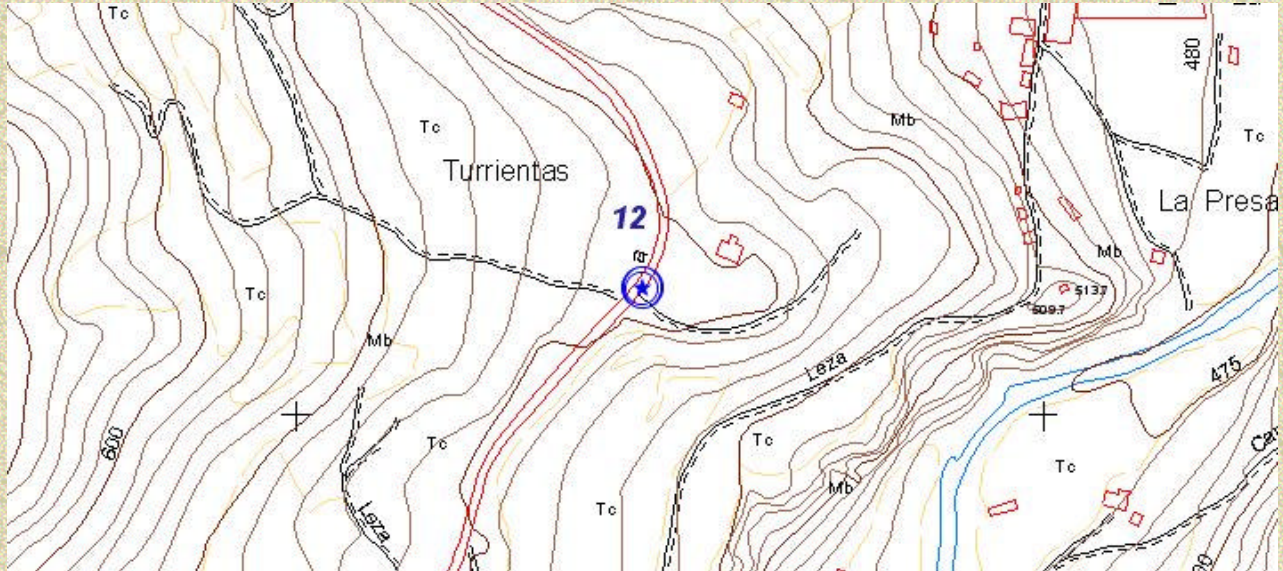
Geomorfológico modelado kárstico

TIPO DE INTERÉS

Didáctico y Turístico

GRADO DE INTERÉS

Nacional

OTROS ASPECTOS A CONSIDERAR**COORDENADAS DEL PUNTO DE OBSERVACIÓN DEL PIG****ACCESOS Y ENTORNO**

FÁCIL, CARRETERA

