

PUNTOS GEOLÓGICO-MINEROS SINGULARES DE LA RIOJA

PIG SELECCIONADO

25	10	Cueva Lóbrega, 006
----	----	--------------------

DENOMINACIÓN

MUNICIPIO

TORRECILLA EN CAMEROS

PARAJE

Martín Rivas

HOJA 25.000	HOJA 50000	X	Y	Z
241-IV	LAGUNA DE CAME	ANGUIANO	530059	4676762 926

LITOLOGÍA

Calizas

EDAD

Jurásico

DESCRIPCIÓN DE LA SINGULARIDAD

La importancia de este lugar, además de en su desarrollo kárstico, radica en el yacimiento arqueológico que presenta. En sus salas se registran y fechan tres niveles ocupacionales, que comprenden desde el Neolítico Antiguo, con cerámicas impresas, y el Neolítico campaniforme hasta las fases avanzadas del Bronce medio, con un periodo de máxima ocupación en los momentos medios y avanzados de la Edad del bronce. El conjunto kárstico se compone de dos zonas, la antecueva y la cueva, que se sitúa a 20 m.



TIPO DE PUNTO

Geomorfológico modelado kárstico

TIPO DE INTERÉS

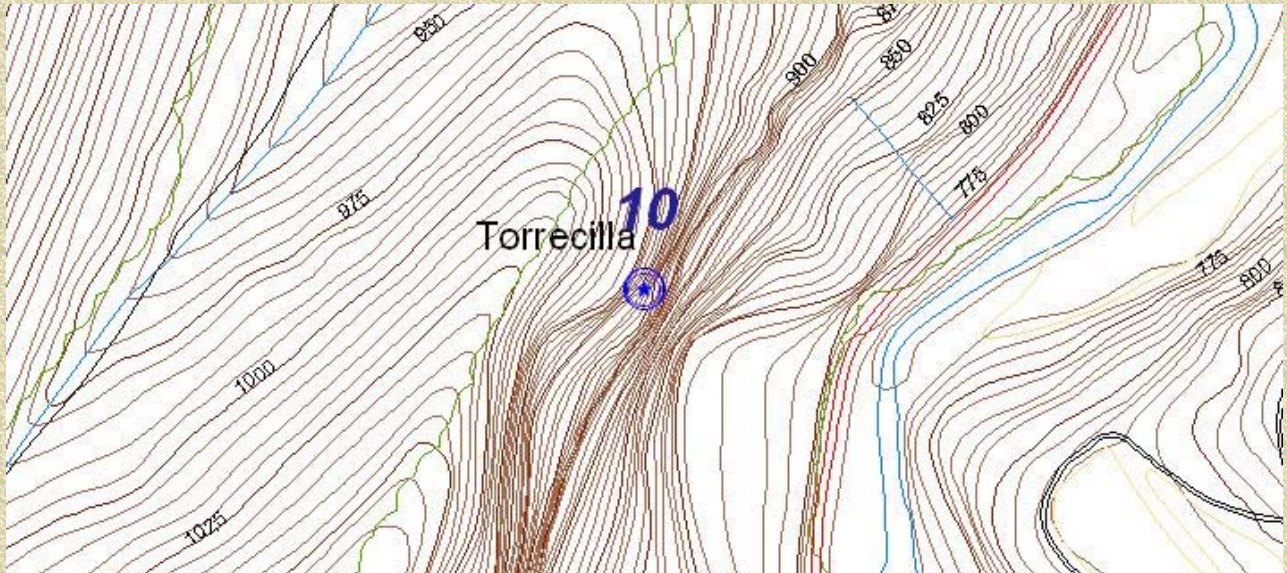
Científico

GRADO DE INTERÉS

Nacional

OTROS ASPECTOS A CONSIDERAR

RESTOS ARQUEOLÓGICOS PRESENTES

COORDENADAS DEL PUNTO DE OBSERVACIÓN DEL PIG**ACCESOS Y ENTORNO**

FÁCIL

