

PUNTOS GEOLÓGICO-MINEROS SINGULARES DE LA RIOJA

PIG SELECCIONADO

21	09	Cuevas La Paz y la Viña
----	----	-------------------------

DENOMINACIÓN

MUNICIPIO

ORTIGOSA DE CAMEROS

PARAJE

Las Vacarizas

HOJA 25.000	HOJA 50000	X	Y	Z
241-III	ORTIGOSA	ANGUIANO	524751	4669896

LITOLOGÍA

Calizas

EDAD

Jurásico

DESCRIPCIÓN DE LA SINGULARIDAD

Formadas en calizas del Jurásico Medio, son las más accesibles de La Rioja. El sistema kárstico interno está formado por una red de galerías y salas, cuya orientación está controlada por la red de fracturación y estratificación. Las aguas provenientes del exterior, al descomprimirse, precipitan el bicarbonato cálcico que llevan disuelto, dando lugar a la formación de las estalactitas y estalagmitas. Las dos cavidades más importantes son: Cueva de la Paz.- Es, de las dos cavidades acondicionadas para la visita, la que posee dos bocas y se encuentra en la parte superior de una cantera. Tiene un recorrido de 236 metros y, en principio, la galería desciende unos cinco metros para seguir en horizontal durante todo su recorrido. Cueva de la Viña.- Posee una sola abertura para la entrada y salida. Esta boca se encuentra en el frente de la cantera, teniendo la cavidad un recorrido de 114 metros. También es predominantemente horizontal y posee un rico conjunto de estalactitas de una gran blancura impresionante.



TIPO DE PUNTO

Geomorfológico modelado kárstico

TIPO DE INTERÉS

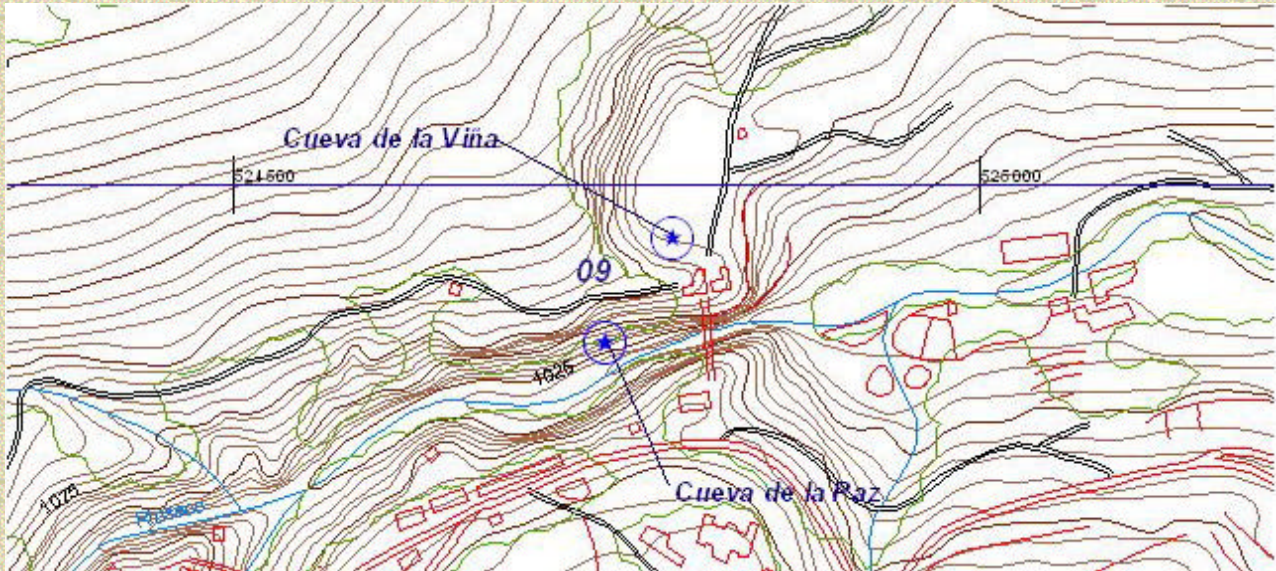
Turístico y Didáctico

GRADO DE INTERÉS

Regional

OTROS ASPECTOS A CONSIDERAR

Cuevas visitables. Situado en el LIC ES0000067, Sierras de la Demanda, Urbión, Cebollera y Cameros

COORDENADAS DEL PUNTO DE OBSERVACIÓN DEL PIG**ACCESOS Y ENTORNO**

FÁCIL, CARRETERA

