

PUNTOS GEOLÓGICO-MINEROS SINGULARES DE LA RIOJA

PIG SELECCIONADO

8	06	Los Hoyos de Iregua
---	----	---------------------

DENOMINACIÓN

MUNICIPIO

VILLOSLADA DE CAMEROS

PARAJE

Hoyos de Iregua

HOJA 25.000		HOJA 50000		X	Y	Z
279-III	SANTA INÉS	VILLOSLADA DE		521512	4651497	

LITOLOGÍA

Facies Weald

EDAD

Jurásico

DESCRIPCIÓN DE LA SINGULARIDAD

Se denomina popularmente "hoyos" a las lagunas formadas por la erosión de los glaciares. El hielo que cubría estos montes durante el Cuaternario excavó en la roca pequeñas depresiones donde ahora se acumula el agua y la nieve. Se han formado así humedales de montaña que contribuyen a enriquecer la biodiversidad y proporcionan agua y alimento a numerosas especies. En la Sierra de Cebollera se localizan algunos de los mejores ejemplos de erosión glaciar del Sistema Ibérico. Hoyos de Iregua, en la cabecera del río Iregua, es uno de ellos.



TIPO DE PUNTO

Geomorfológico modelado glaciar

TIPO DE INTERÉS

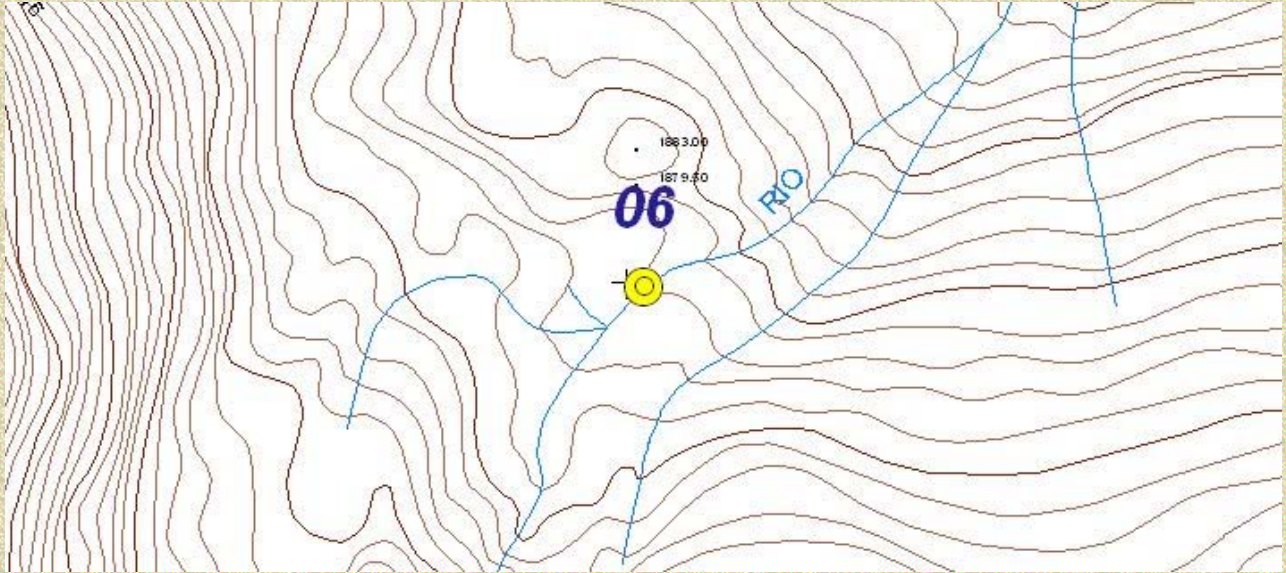
Científico y Turístico

GRADO DE INTERÉS

Nacional

OTROS ASPECTOS A CONSIDERAR

Situado en el LIC ES0000067, Sierras de la Demanda, Urbión, Cebollera y Cameros

COORDENADAS DEL PUNTO DE OBSERVACIÓN DEL PIG**ACCESOS Y ENTORNO**

MALO, ALTA MONTAÑA

