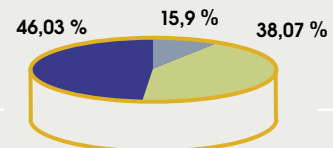
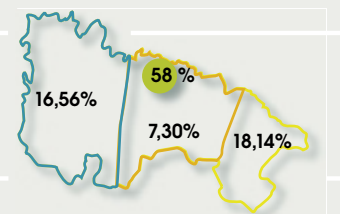


Total gasto SAD en 2006	5.605.103,67
Incremento respecto al 2005	14,97 %

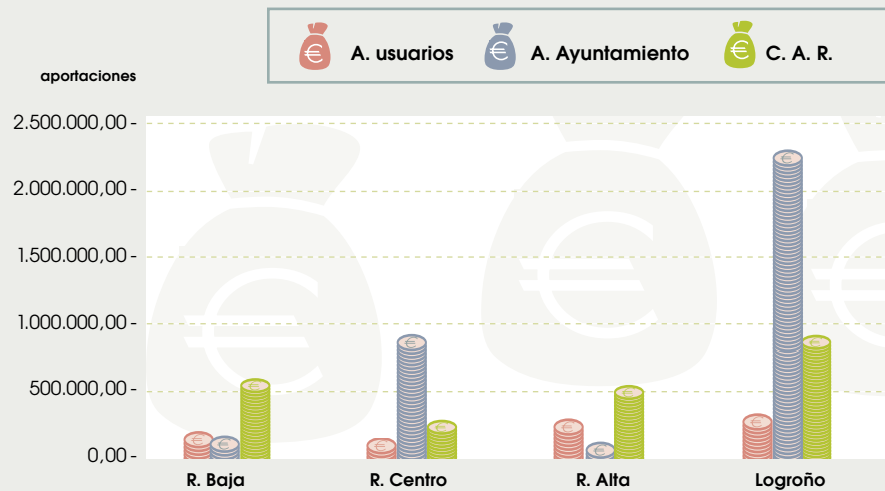
Aportaciones	
Usuarios	890.916,13
Municipio	2.580.265,39
C. A. R.	2.133.922,15
<b>TOTAL</b>	<b>5.605.103,67</b>



Demarcaciones	Gasto
Rioja Baja	1.016.573,06
Rioja Centro	409.721,01
Rioja Alta	928.609,90
Logroño	3.250.199,70
<b>TOTAL</b>	<b>5.605.103,67</b>

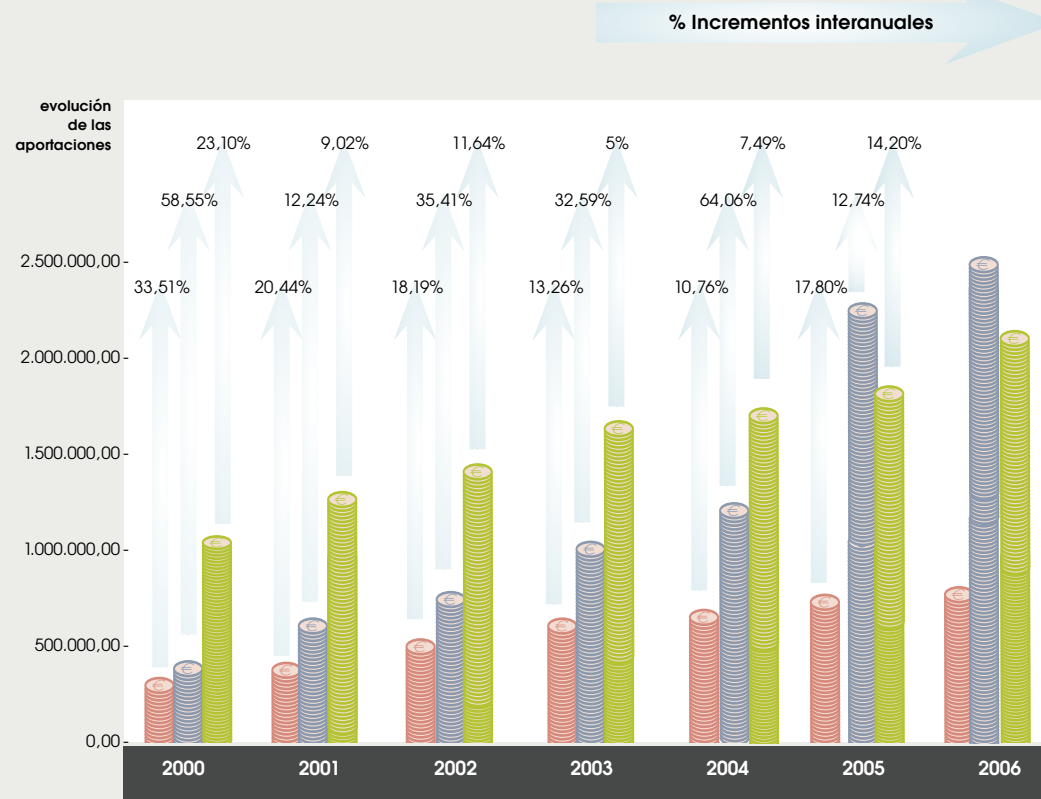


5.1 DISTRIBUCIÓN EN 2006 DE LAS APORTACIONES EN LAS DIFERENTES DEMARCACIONES



	APORTAC. usuarios	APORTAC. Ayuntami.	C. A. R.	TOTAL
R. Baja	197.750,33	197.520,18	621.302,55	1.016.573,06
R. Centro	108.718,51	46.263,45	254.739,05	409.721,01
R. Alta	272.387,19	128.049,54	528.173,17	928.609,90
Logroño	312.060,10	2.208.432,22	729.707,38	3.250.199,70
<b>TOTAL</b>	<b>890.916,13</b>	<b>2.580.265,39</b>	<b>2.133.922,15</b>	<b>5.605.103,67</b>

5.2 EVOLUCIÓN DE LAS APORTACIONES



	2000	2001	2002	2003	2004	2005	2006
Usuario	303.941,67	405.806,89	510.090,85	602.880,73	682.855,64	756.312,47	890.916,13
Municipio	430.050,51	681.825,02	776.902,62	1.052.079,21	1.394.990,02	2.288.684,44	2.580.265,39
C. A. R.	1.095.702,43	1.348.849,56	1.482.539,9	1.655.102,66	1.738.471,97	1.868.654,64	2.133.922,15
<b>TOTAL</b>	<b>1.829.694,61</b>	<b>2.436.481,47</b>	<b>2.769.563,4</b>	<b>3.310.062,60</b>	<b>3.816.317,64</b>	<b>4.913.651,55</b>	<b>5.605.103,67</b>

Servicio de Ayuda a Domicilio en La Rioja 2006

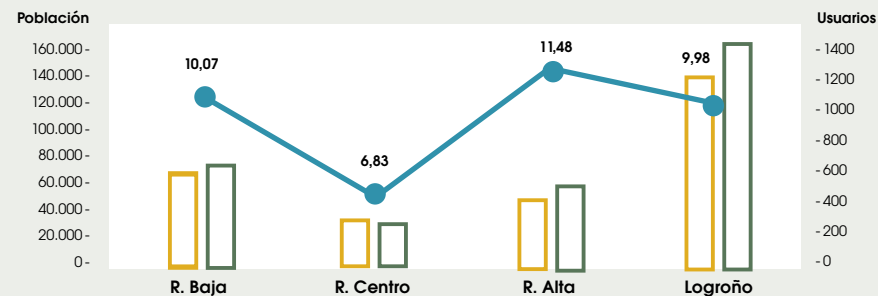


# 1 USUARIOS -COBERTURA -ÍNDICE DE ATENCIÓN

Nº USUARIOS: 3.017 ÍNDICE DE ATENCIÓN: 9,84

• Evolución cobertura sad

	1998	1999	2000	2001	2002	2003	2004	2005	2006
% Municipios con servicio	25,3	40,8	55,2	56,3	60,9	63,4	66,09	70,25	77,01
% Población con acceso	85,2	88,7	93,3	94,1	96,3	98,6	99,19	99,34	99,21
Índice de atención en miles	4,5	5,1	6,3	6,8	6,7	7,9	8,4	9,04	9,84



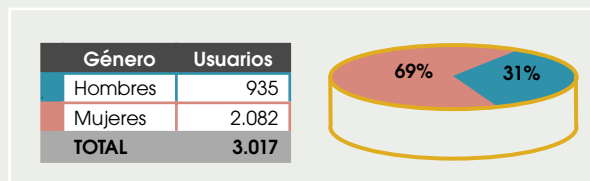
• Índice de atención

	R. Baja	R. Centro	R. Alta	Logroño	Total
Población total *	71.166	38.634	49.541	147.036	306.377
Usuarios	717	264	568	1.468	3.017
I. atención en Miles	10,07	6,83	11,48	9,98	9,84

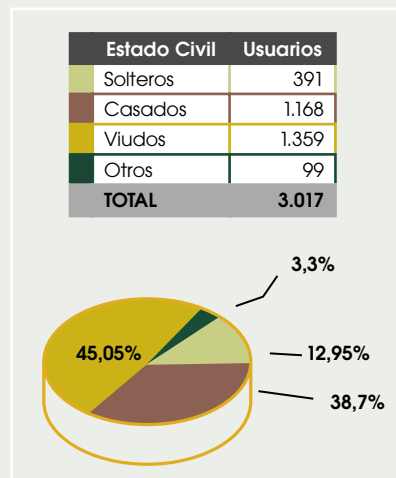
\* Datos población INE: Padrón 1 de enero 2006

# 2 GÉNERO, ESTADO CIVIL Y SECTOR DE POBLACIÓN DE LOS USUARIOS

## USUARIOS RESPECTO A GÉNERO Y ESTADO CIVIL



Sector de Población	Total Usuarios
Familia	68
Infancia	19
Mujer	1
P. Mayores	2.606
P. con discapacidad	317
Otros	6
<b>TOTAL</b>	<b>3.017</b>



# 3 TIPO DE PROBLEMÁTICAS Y ATENCIONES

• Problemáticas en relación con la dependencia

Problemáticas	R.BAJA	R.CENTRO	R.ALTA	LOGROÑO	Totales
Falta de autonomía para la vida diaria	423	35	133	769	1.360
Ausencia de familiares que presten la atención	257	153	294	467	1.171
Incompatibilidad horaria	193	25	51	737	891
Otros	74	29	52	489	759
Conflictos familiares y sobrecarga grave	157	14	54	345	570
Varios miembros con discapacidad	133	40	80	198	451
Cargas familiares no compartidas	77	75	133	89	374
Inmadurez psicológica o dejación	59	29	101	46	235
Desestabilización familiar por acontecimientos	103	8	9	78	198
<b>TOTALES</b>	<b>1.476</b>	<b>408</b>	<b>907</b>	<b>3.218</b>	<b>6.009</b>

• Problemáticas de familias con dificultades para la atención de los menores

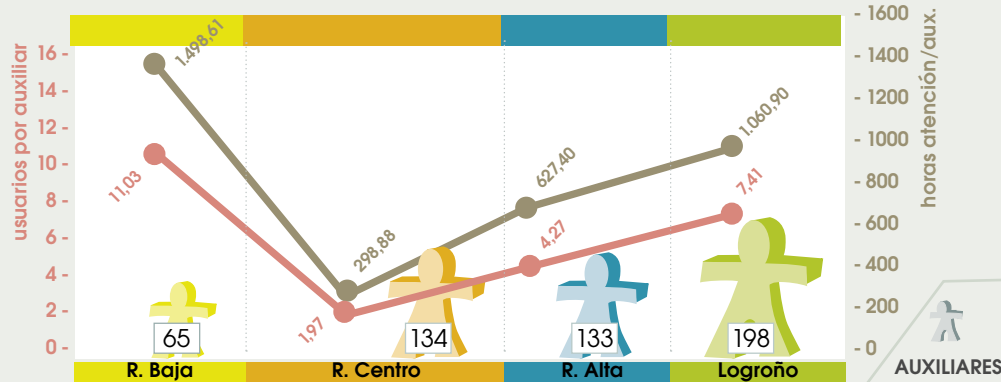
Problemáticas	R. BAJA	R. CENTRO	R. ALTA	LOGROÑO	Totales
Cargas no compartidas para el cuidado de hijos	3	1	7	1	12
Habilidades para la cobertura de necesidades básicas, control o supervisión	2	1	6	1	10
Integración social o cultural	1	1	4	1	7
Desatención de los menores	0	0	5	1	6
Familia numerosa	2	0	3	1	6
Familia en proceso de inserción socio-laboral	0	0	3	1	4
Familia prematura	0	0	3	1	4
<b>TOTAL</b>	<b>8</b>	<b>3</b>	<b>31</b>	<b>7</b>	<b>49</b>

• Distribución de usuarios por atenciones prestadas desde el servicio

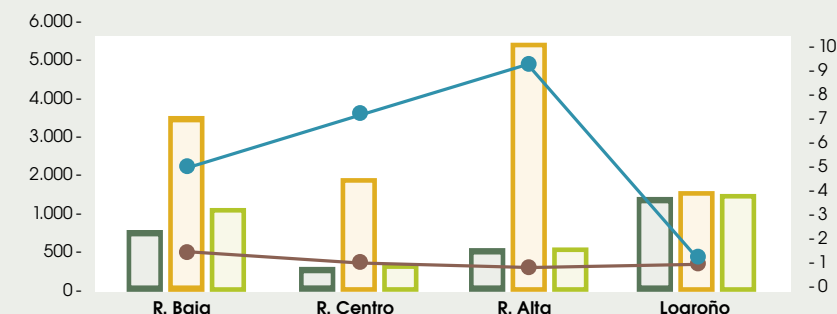
Atenciones	R. BAJA	R. CENTRO	R. ALTA	LOGROÑO	Totales
Domésticas	544	221	423	874	2.062
Personales	323	125	220	767	1.434
Psicosocial y Educativo	54	15	41	61	171
Acompañamiento fuera del hogar	45	13	9	12	113
Comidas a Domicilio	6	1	0	65	82
Compañía en domicilio	2	12	2	66	79
Equipamientos Técnicos	6	1	0	65	72
Lavandería	0	30	0	0	30
Teleasistencia	12	1	15	0	28
<b>TOTALES</b>	<b>1.018</b>	<b>425</b>	<b>727</b>	<b>1.902</b>	<b>4.071</b>

## 3.1 ATENCIONES POR AUXILIAR DE SAD

• Número de auxiliares, promedio de usuario/auxiliar y promedio de horas de atención/auxiliar



## 3.2 ACTIVIDADES DE SEGUIMIENTO POR DEMARCAIONES



# 4 HORAS EJECUTADAS Y EVOLUCIÓN

## HORAS EJECUTADAS

	Nº Horas Ejecutadas	Hrs./ usuario
R. Baja	97.409,75	135,86
R. Centro	40.049,50	151,70
R. Alta	83.480,08	146,97
Logroño	210.058,52	143,09
<b>TOTAL</b>	<b>430.997,85</b>	<b>142,86</b>

## HORAS EJECUTADAS



Promedio de Horas Semana/ Usuario: 4,04

## EVOLUCIÓN DE LAS HORAS EJECUTADAS Y DE LA INTENSIDAD ANUAL, POR DEMARCAIÓN

