

## 4 Sector de referencia / recursos aplicados

SECTOR	Totales	%	*IVO	*AUC	*AA	*PIS	*PSC
FAMILIA	2.480	14,27	1.042	486	41	118	793
INFANCIA	1.089	6,27	722	158	39	48	122
JUVENTUD	119	0,68	28	22	5	46	18
MUJER	872	5,03	374	89	13	231	165
PERSONAS MAYORES	7.786	44,82	1.963	3.366	1.238	320	899
PERSONAS CON DISCAPACIDADES	2.188	12,59	1.045	402	119	106	516
RECLUSOS Y EX-RECLUSOS	40	0,23	9	2	2	8	19
MINORIAS ÉTNICAS	316	1,82	126	15	3	73	99
MARGINADOS SIN HOGAR Y TRANSEUNTES	48	0,27	5	2	8	5	28
TOXICÓMANOS (ALCOHÓLICOS Y DROGADICTOS)	81	0,47	19	12	7	16	27
REFUGIADOS Y ASILADOS	4	0,02	1	1	0	0	2
EMIGRANTES	96	0,56	52	0	0	24	20
NECESIDAD PROVOCADA CATASTROFES, EPIDEMIAS, ETC.	5	0,03	2	0	0	1	2
ENFERMOS PSIQUIÁTRICOS NO INSTITUCIONALIZADOS	67	0,39	10	37	2	9	9
ENFERMOS TERMINALES	12	0,06	1	6	4	1	
OTROS GRUPOS EN SITUACION DE NECESIDAD	274	1,58	59	14	7	63	131
INMIGRANTES	1.895	10,91	812	35	14	423	611
<b>TOTALES</b>	<b>17.372</b>	<b>100</b>	<b>6.270</b>	<b>4.647</b>	<b>1.502</b>	<b>1492</b>	<b>3.461</b>



- IVO** INFORMACIÓN, ORIENTACIÓN, VALORACIÓN Y MOVILIZACIÓN DE RECURSOS
- AUC** PREST. Y ACT. APOYO A LA UNIDAD CONVIVENCIAL Y DE AYUDA A DOMICILIO
- AA** PRESTACIONES, ACTUACIONES Y MEDIDAS DE ALOJAMIENTO ALTERNATIVO
- PIS** PRESTACIONES Y ACTUACIONES DE PREVENCIÓN E INSERCIÓN SOCIAL
- PSC** AYUDAS PARA COBERTURA DE NECESIDADES DE SUBSISTENCIA

## Sistema de Información de Usuarios de Servicios Sociales Comunitarios en La Rioja 2006

# Datos Generales y Perfil de Usuarios

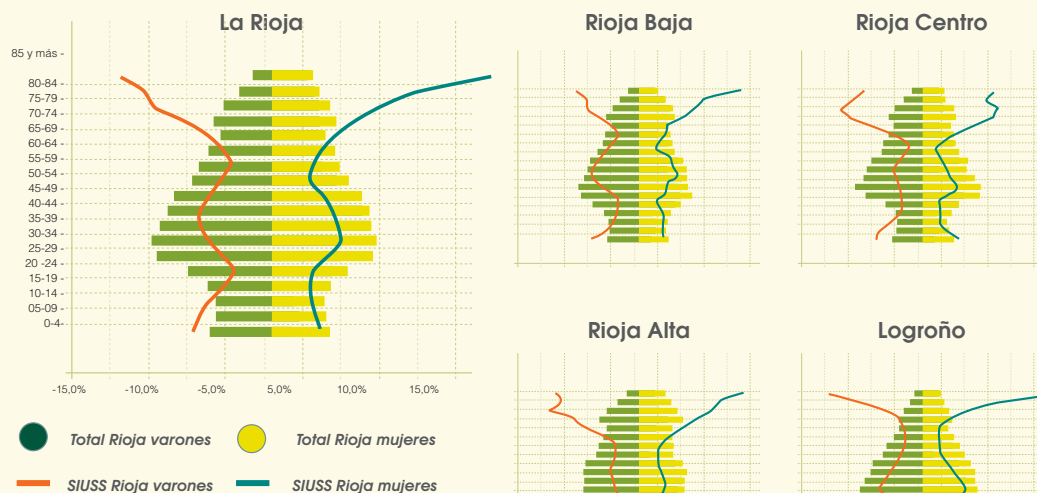
## 1 Expedientes, intervenciones y usuarios



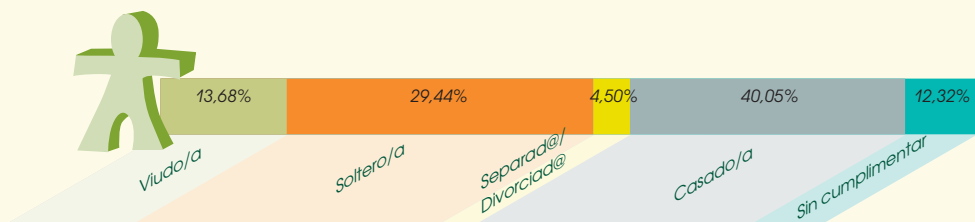
Área territorial	Expedientes		Intervenciones		usuarios	
	Nº	%	Nº	%	Nº	%
R. Baja	3.694	31,15	5.108	29,98	5.068	29,9
R. Centro	1.578	13,31	2.304	13,52	2.524	14,89
R. Alta	2.211	18,65	2.955	17,35	3.093	18,25
Logroño	4.374	36,89	6.669	39,15	6.267	36,97
<b>TOTAL</b>	<b>11.857</b>	<b>100</b>	<b>17.036</b>	<b>100,00</b>	<b>16.952</b>	<b>100</b>

usuario/expedientes	Interv/usuarios	interv/expedientes	interv/T.S.
1,43	1,00	1,44	262,09

## 2 Pirámides de población usuaria de servicios sociales



## 3 Usuarios por estado civil

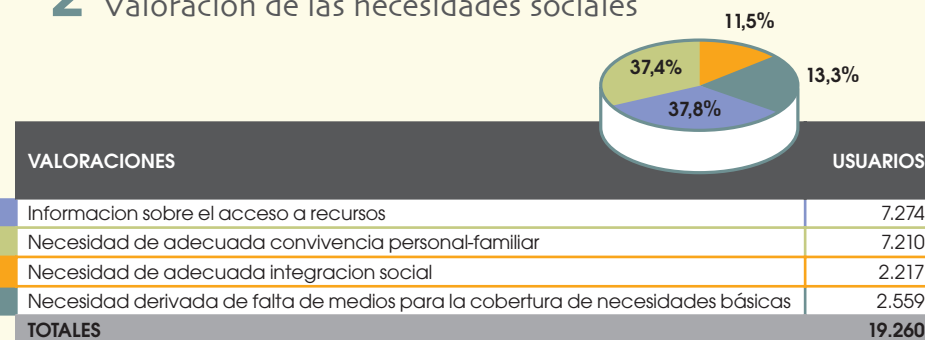


# Datos de la Intervención

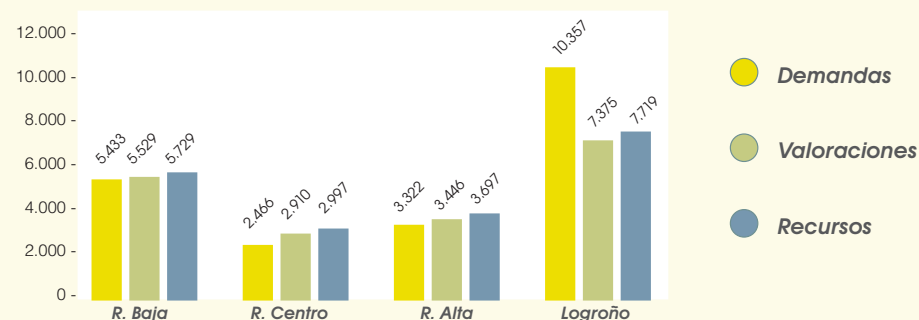
## 1 Usuarios asociados a los recursos demandados

Demarcación	Total	%	I.V.O.		A.U.C.		A.A.		P.I.S.		P.S.C.	
			Usuarios	%	Usuarios	%	Usuarios	%	Usuarios	%	Usuarios	%
R. Baja	5.433	25,18	2.698	33,29	1.357	22,46	383	22,18	273	16,39	722	17,88
R. Centro	2.466	11,43	1.136	14,02	585	9,68	98	5,67	262	15,73	385	9,53
R. Alta	3.322	15,40	1.552	19,15	808	13,37	202	11,70	209	12,55	552	13,67
Logroño	10.357	48,00	2.719	33,55	3.292	54,49	1.044	60,45	922	55,34	2.380	58,93
<b>TOTAL</b>	<b>21.578</b>	<b>100</b>	<b>8.105</b>	<b>100</b>	<b>6.042</b>	<b>100</b>	<b>1.727</b>	<b>100</b>	<b>1.666</b>	<b>100</b>	<b>4.039</b>	<b>100</b>

## 2 Valoración de las necesidades sociales



## 3 Usuarios a los que se les ha aplicado algún recurso



Demarcación	Total	%	I.V.O.		A.U.C.		A.A.		P.I.S.		P.S.C.	
			Usuarios	%	Usuarios	%	Usuarios	%	Usuarios	%	Usuarios	%
R. Baja	5.729	28,44	2.743	47,88	1.502	26,22	377	6,58	338	5,90	769	13,42
R. Centro	2.997	14,88	1.439	48,01	671	22,39	101	3,37	311	10,38	475	15,85
R. Alta	3.697	18,35	1.658	44,85	880	23,80	226	6,11	280	7,57	653	17,66
Logroño	7.719	38,32	1.384	17,93	2.739	35,48	861	11,15	718	9,30	2.017	26,13
<b>TOTAL</b>	<b>20.142</b>	<b>100</b>	<b>7.224</b>	<b>35,87</b>	<b>5.792</b>	<b>28,76</b>	<b>1.565</b>	<b>7,77</b>	<b>1.647</b>	<b>8,18</b>	<b>3.914</b>	<b>19,43</b>