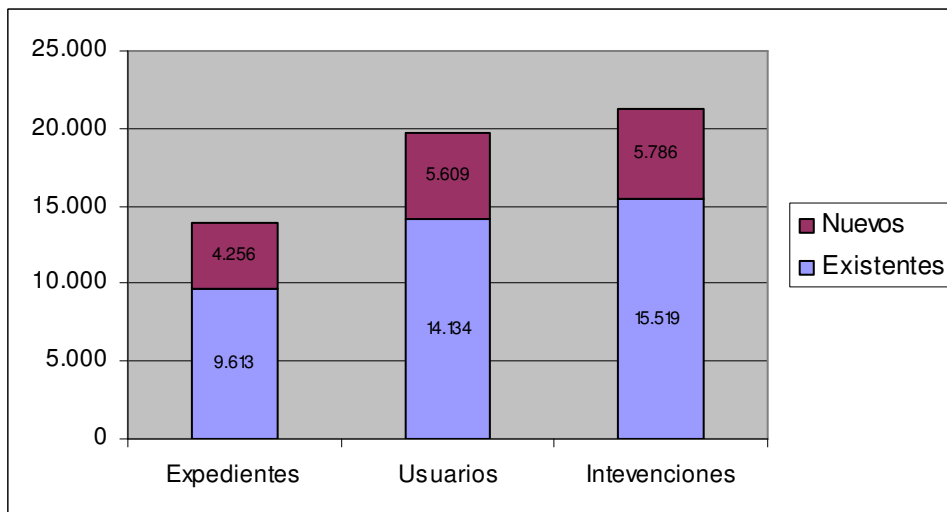


## DATOS GENERALES Y PERFIL DE USUARIOS

### 1.- Expedientes, intervenciones y usuarios

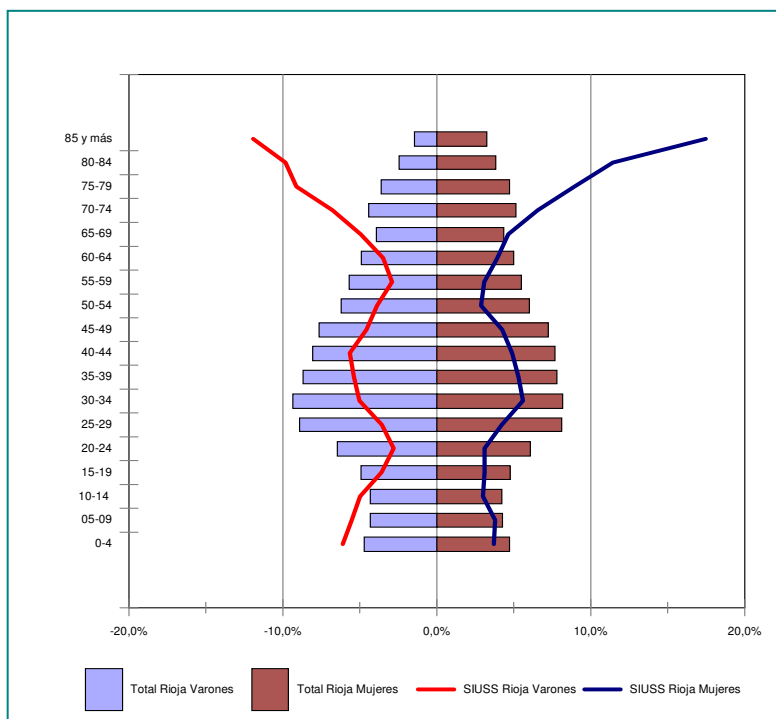
Demarcación	N ° de Expedientes		Intervenciones		Usuarios	
	Nº	%	Nº	%	Nº	%
Rioja Baja	4.227	30,48	6.283	29,49	5.871	29,74
Rioja Centro	1.831	13,20	2.768	12,99	2.869	14,53
Rioja Alta	2.899	20,90	4.375	20,53	4.130	20,92
Logroño	4.912	35,42	7.879	36,98	6.873	34,81
<b>Total</b>	<b>13.869</b>		<b>21.305</b>		<b>19.743</b>	

usuarios/exptes	Interv/usuarios	interv/exptes	interv/T.S.
1,42	1,08	1,54	273,14

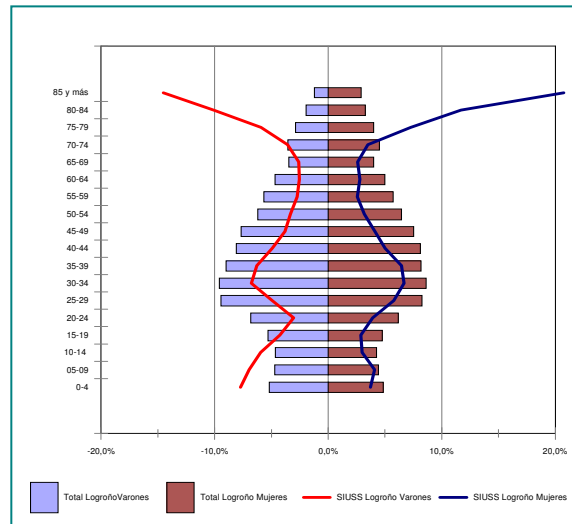
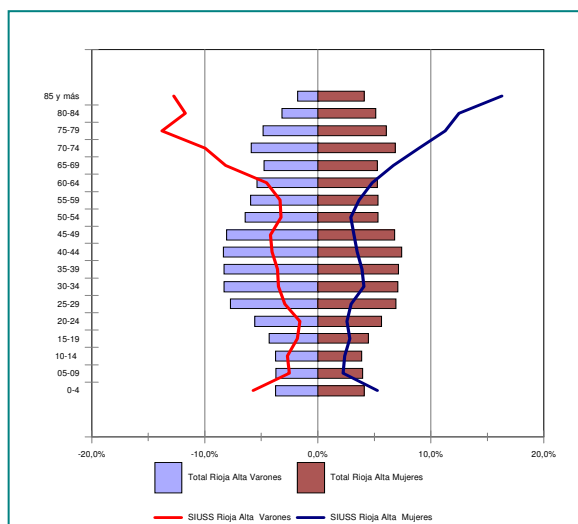
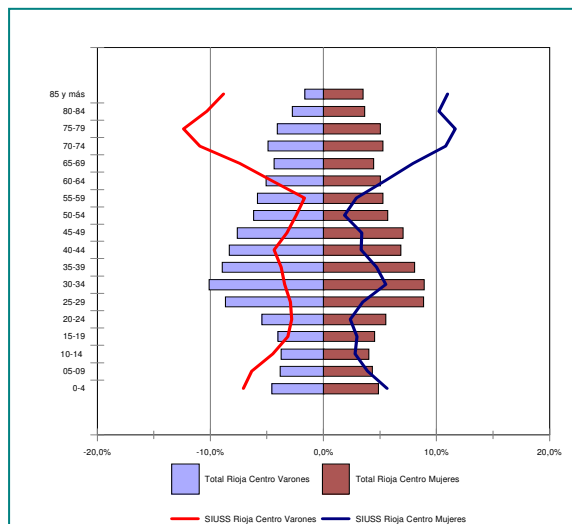
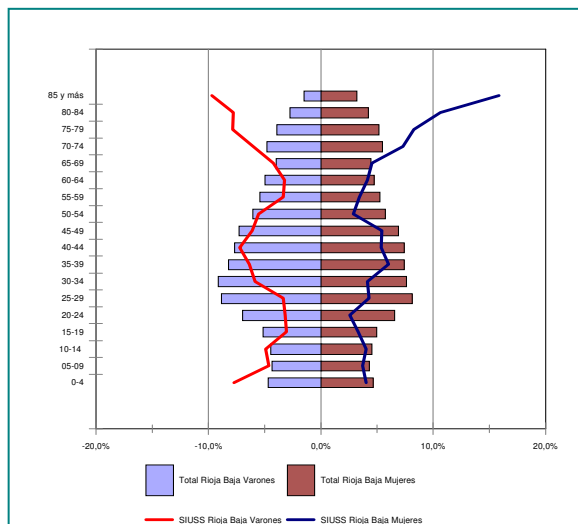


## 2.- Pirámides de población usuaria de servicios sociales

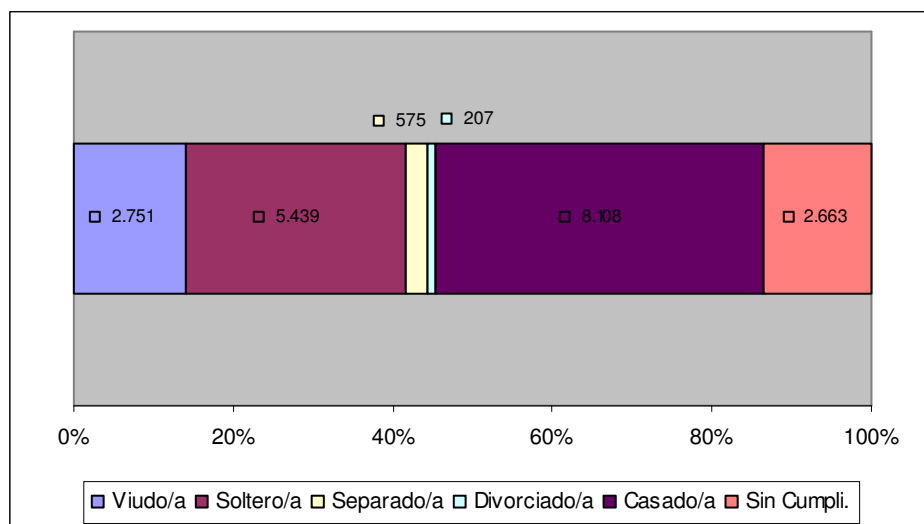
Pirámide de población usuaria de servicios sociales 2007 La Rioja



Pirámides de población usuaria de servicios sociales en 2007 por demarcaciones



## Estado civil de los usuarios de servicios sociales en la Rioja en 2007



## DATOS DE LA INTERVENCIÓN

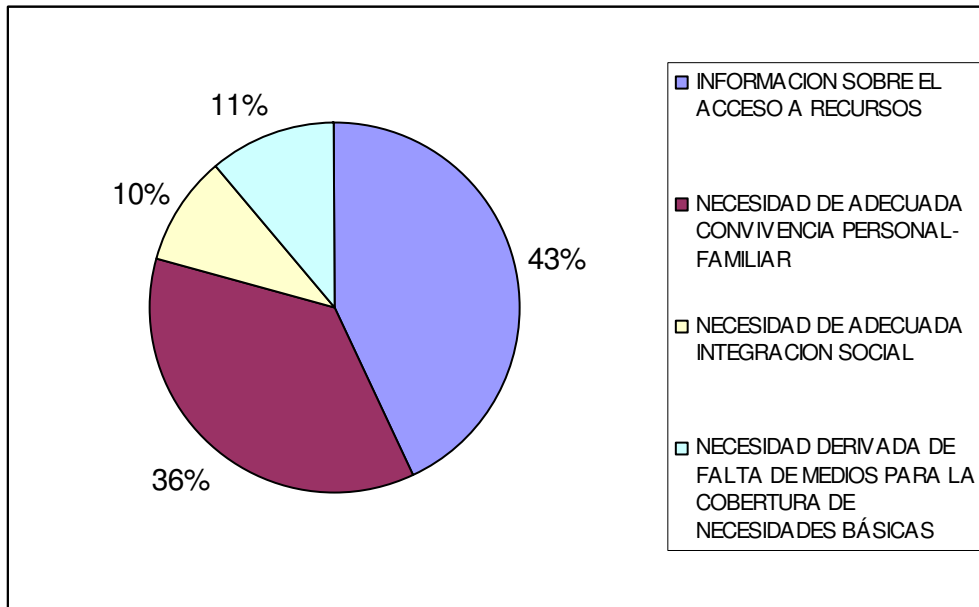
### 1.- Usuarios asociados a los recursos demandados

Demarcación	Total	%	I.V.O.		A.U.C.		A.A.		P.I.S.		P.S.C.	
			USUARIOS	%	USUARIOS	%	USUARIOS	%	USUARIOS	%	USUARIOS	%
R. Baja	7.975	28,52	4.799	38,33	1.532	22,47	283	16,82	332	19,88	999	19,06
R. Centro	3.988	14,26	2.002	15,99	921	13,51	130	7,72	307	18,38	628	11,98
R. Alta	5.886	21,05	3.420	27,32	1.043	15,30	290	17,23	260	15,57	873	16,66
Logroño	10.111	36,17	2.298	18,36	3.321	48,72	980	58,23	771	46,17	2.741	52,30
<b>Total</b>	<b>27.930</b>		<b>12.519</b>		<b>6.817</b>		<b>1.683</b>		<b>1.670</b>		<b>5.241</b>	

### 2.- Valoración de las necesidades sociales

Valoraciones	Usuarios
INFORMACION SOBRE EL ACCESO A RECURSOS	9.730
NECESIDAD DE ADECUADA CONVIVENCIA PERSONAL-FAMILIAR	8.159
NECESIDAD DE ADECUADA INTEGRACION SOCIAL	2.210

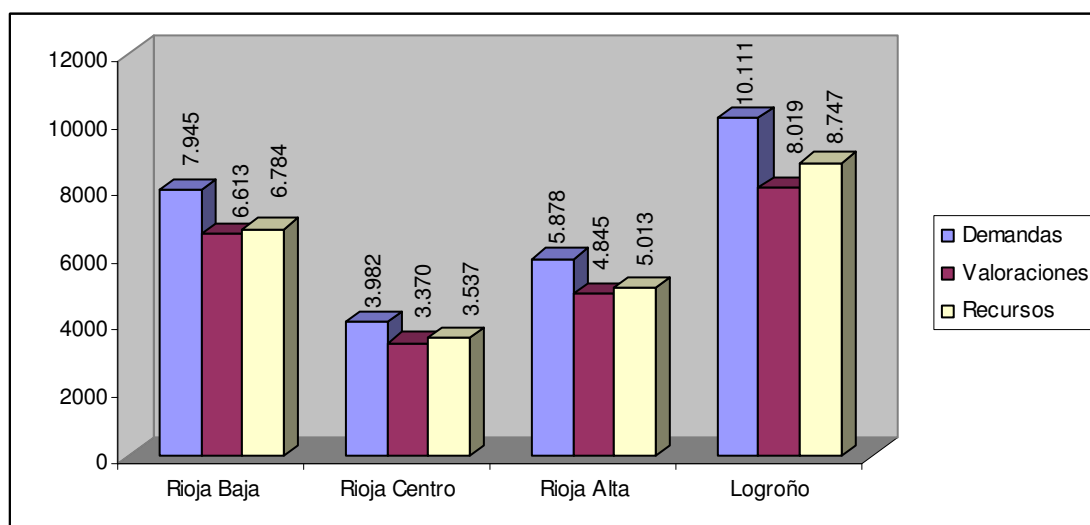
NECESIDAD DERIVADA DE FALTA DE MEDIOS PARA LA COBERTURA DE NECESIDADES BÁSICAS	2.528
TOTALES	22.627



### 3.- Usuarios a los que se ha aplicado algún recurso

Demarcación	Total	%	I.V.O.		A.U.C.		A.A.		P.I.S.		P.S.C.	
			USUARIOS	%	USUARIOS	%	USUARIOS	%	USUARIOS	%	USUARIOS	%
R. Baja	7.984	28,50	4.738	38,30	1.607	22,97	287	16,84	376	21,30	976	18,85
R. Centro	3.985	14,22	2.008	16,23	924	13,21	122	7,16	315	17,85	616	11,89
R. Alta	5.932	21,17	3.329	26,90	1.110	15,86	316	18,55	275	15,58	902	17,42
Logroño	10.116	36,11	2.297	18,57	3.356	47,96	979	57,45	799	45,67	2.685	51,84
<b>Total</b>	<b>28.017</b>		<b>12.372</b>		<b>6.997</b>		<b>1.704</b>		<b>1.765</b>		<b>5.179</b>	

## Demandas, valoraciones y recursos aplicados.



### 4.- Sector de referencia/ recursos aplicados

Sector	Total Recursos	%	IVO	AUC	AA	PIS	AES
Personas mayores	10.755	49,5	4.443	3.723	1.196	373	1.020
Personas con discapacidad	3.013	13,9	1.815	421	121	104	552
Familia	2.751	12,7	1.042	568	41	132	968
Inmigrantes	1.935	8,9	1.084	46	16	309	480
Infancia	1.226	5,6	826	189	48	52	111
Mujer	955	4,4	409	94	18	252	182
Otros grupos en situación de necesidad	300	1,4	64	10	5	78	143
Minorías étnicas	240	1,1	48	17	4	70	101
Juventud	137	0,6	30	22	10	58	17
Emigrantes	97	0,4	56	1		22	18
Toxicómanos(alcohólicos, y drogadictos)	93	0,4	29	12	5	17	30
Enfermos psiquiátricos no institucionalizados	93	0,4	24	35	10	10	14
Personas sin hogar y transeúntes	63	0,3	7	1	10	8	37
Reclusos y ex reclusos	41	0,2	9	2	3	8	19
Enfermos terminales	9	0	2	5	2		
Refugiados y asilados	5	0	1	1		1	2
Colectivos con necesidad provocada por catástrofes, epidemias, etc.	4	0	1			1	2
<b>Totales</b>	<b>21.717</b>	<b>100</b>	<b>9.890</b>	<b>5.147</b>	<b>1.489</b>	<b>1.495</b>	<b>3.696</b>