

DATOS ECONÓMICOS DE LAS ENTIDADES LOCALES DE LA RIOJA

Entidad Local: Ledesma de la Cogolla

Nº habitantes: 22

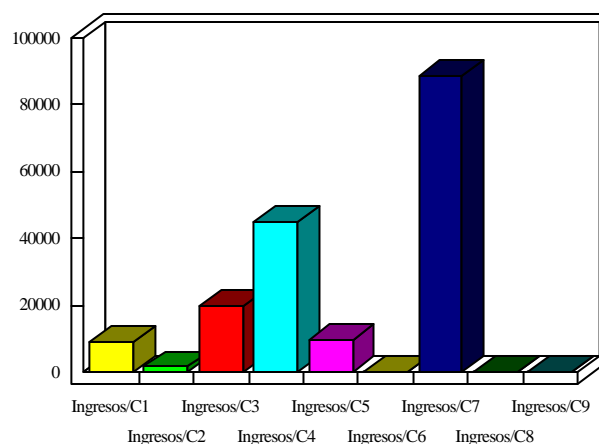
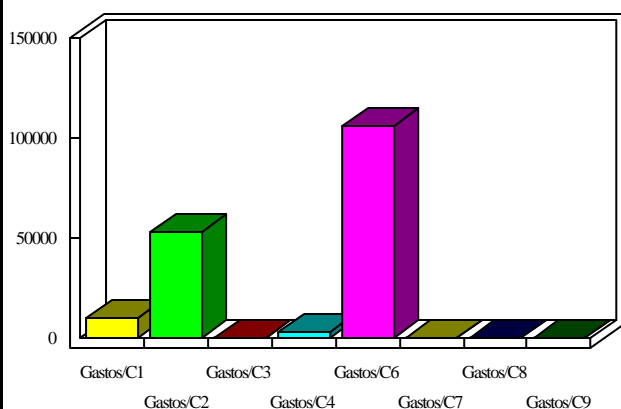
PRESUPUESTO INICIAL DEL EJERCICIO 2011

GASTOS

CAPÍTULOS	CRÉDITOS	(%)
I. Personal	10.500,00	6,05%
II. Bienes corrientes	53.353,12	30,74%
III. Financieros	0,00	0,00%
IV. Transf. Corrientes	3.000,00	1,73%
TOTAL OP. CORR.	66.853,12	38,52%
VI. Inver. Reales	106.696,88	61,48%
VII. Transf. de Capital	0,00	0,00%
VIII. Activos Fros.	0,00	0,00%
IX. Pasivos Fros.	0,00	0,00%
TOTAL OP.CAPITAL	106.696,88	61,48%
TOTAL GASTOS	173.550,00	100,00%

INGRESOS

CAPÍTULOS	PREVISIONES	(%)
I. Impuestos Directos	9.100,00	5,24%
II. Imp. Indirectos	1.500,00	0,86%
III. Tasas y otros Ingr.	19.900,00	11,47%
IV. Transf. Corrientes	44.919,00	25,88%
V. Ingr. Patrimoniales	9.400,00	5,42%
TOTAL OP. CORR.	84.819,00	48,87%
VI. Enaj. Inv. Reales	0,00	0,00%
VII. Transf. de Capital	88.731,00	51,13%
VIII. Activos Fros.	0,00	0,00%
IX. Pasivos Fros.	0,00	0,00%
TOTAL OP.CAPITAL	88.731,00	51,13%
TOTAL INGRESOS	173.550,00	100,00%



INDICADORES PRESUPUESTARIOS

Ahorro Bruto:	17.965,88	Indice Endeudamiento:	0,00%
Ahorro Neto:	17.965,88	Inversiones realizadas/hb.:	4.849,86