

# DATOS ECONÓMICOS DE LAS ENTIDADES LOCALES DE LA RIOJA

**Entidad Local: Leiva**

**N° habitantes: 292**

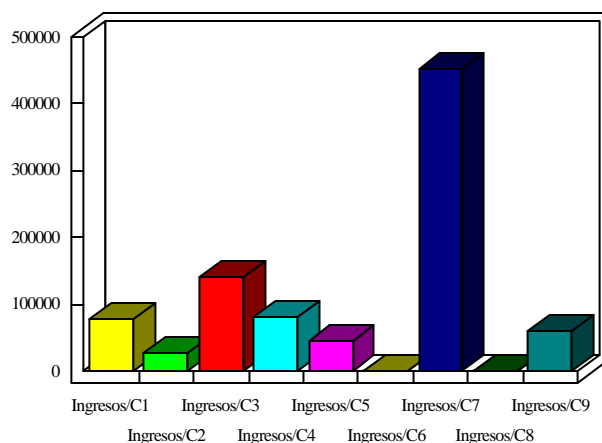
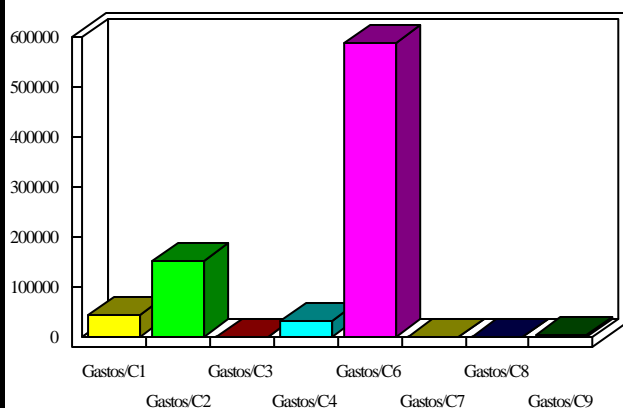
## PRESUPUESTO INICIAL DEL EJERCICIO 2010

### GASTOS

CAPÍTULOS	CRÉDITOS	(%)
I. Personal	46.099,36	5,55%
II. Bienes corrientes	153.793,66	18,51%
III. Financieros	0,00	0,00%
IV. Transf. Corrientes	34.752,04	4,18%
<b>TOTAL OP. CORR.</b>	<b>234.645,06</b>	<b>28,24%</b>
VI. Inver. Reales	591.279,90	71,16%
VII. Transf. de Capital	0,00	0,00%
VIII. Activos Fros.	0,00	0,00%
IX. Pasivos Fros.	5.000,00	0,60%
<b>TOTAL OP.CAPITAL</b>	<b>596.279,90</b>	<b>71,76%</b>
<b>TOTAL GASTOS</b>	<b>830.924,96</b>	<b>100,00%</b>

### INGRESOS

CAPÍTULOS	PREVISIONES	(%)
I. Impuestos Directos	76.535,83	8,64%
II. Imp. Indirectos	28.000,00	3,16%
III. Tasas y otros Ingr.	141.762,66	16,00%
IV. Transf. Corrientes	82.300,00	9,29%
V. Ingr. Patrimoniales	45.000,00	5,08%
<b>TOTAL OP. CORR.</b>	<b>373.598,49</b>	<b>42,17%</b>
VI. Enaj. Inv. Reales	0,00	0,00%
VII. Transf. de Capital	452.326,47	51,06%
VIII. Activos Fros.	0,00	0,00%
IX. Pasivos Fros.	60.000,00	6,77%
<b>TOTAL OP.CAPITAL</b>	<b>512.326,47</b>	<b>57,83%</b>
<b>TOTAL INGRESOS</b>	<b>885.924,96</b>	<b>100,00%</b>



### INDICADORES PRESUPUESTARIOS

<b>Ahorro Bruto:</b>	138.953,43	<b>Indice Endeudamiento:</b>	1,34%
<b>Ahorro Neto:</b>	133.953,43	<b>Inversiones realizadas/hb.:</b>	2.024,93