

DATOS ECONÓMICOS DE LAS ENTIDADES LOCALES DE LA RIOJA

Entidad Local: Ledesma de la Cogolla

N° habitantes: 21

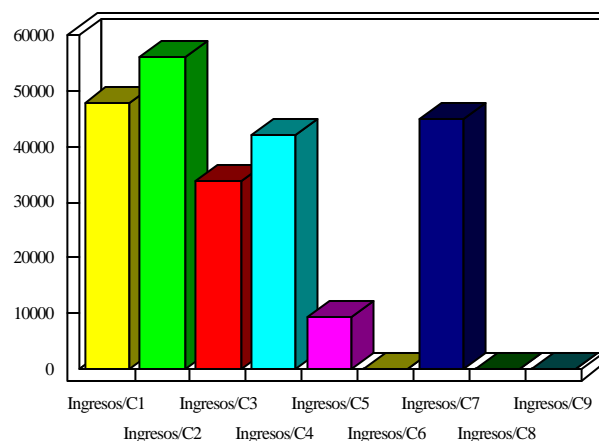
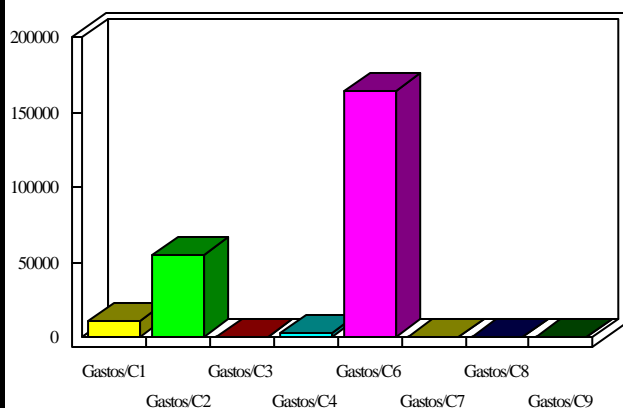
PRESUPUESTO INICIAL DEL EJERCICIO 2010

GASTOS

CAPÍTULOS	CRÉDITOS	(%)
I. Personal	11.200,00	4,79%
II. Bienes corrientes	55.103,12	23,55%
III. Financieros	0,00	0,00%
IV. Transf. Corrientes	3.000,00	1,28%
TOTAL OP. CORR.	69.303,12	29,62%
VI. Inver. Reales	164.696,88	70,38%
VII. Transf. de Capital	0,00	0,00%
VIII. Activos Fros.	0,00	0,00%
IX. Pasivos Fros.	0,00	0,00%
TOTAL OP.CAPITAL	164.696,88	70,38%
TOTAL GASTOS	234.000,00	100,00%

INGRESOS

CAPÍTULOS	PREVISIONES	(%)
I. Impuestos Directos	47.900,00	20,47%
II. Imp. Indirectos	56.000,00	23,93%
III. Tasas y otros Ingr.	33.700,00	14,40%
IV. Transf. Corrientes	42.000,00	17,95%
V. Ingr. Patrimoniales	9.400,00	4,02%
TOTAL OP. CORR.	189.000,00	80,77%
VI. Enaj. Inv. Reales	0,00	0,00%
VII. Transf. de Capital	45.000,00	19,23%
VIII. Activos Fros.	0,00	0,00%
IX. Pasivos Fros.	0,00	0,00%
TOTAL OP.CAPITAL	45.000,00	19,23%
TOTAL INGRESOS	234.000,00	100,00%



INDICADORES PRESUPUESTARIOS

Ahorro Bruto:	119.696,88	Indice Endeudamiento:	0,00%
Ahorro Neto:	119.696,88	Inversiones realizadas/hb.:	7.842,71