

# DATOS ECONÓMICOS DE LAS ENTIDADES LOCALES DE LA RIOJA

**Entidad Local: Briones**

**Nº habitantes: 867**

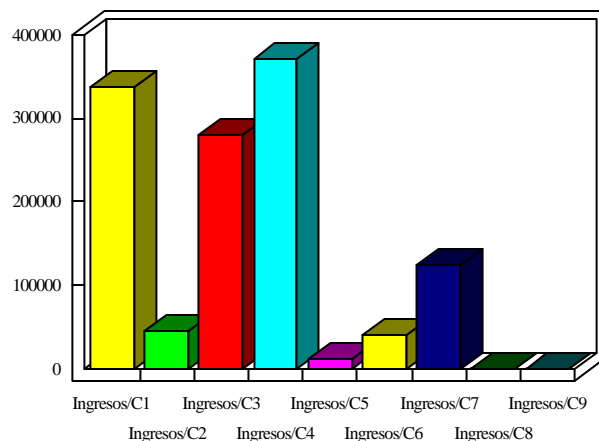
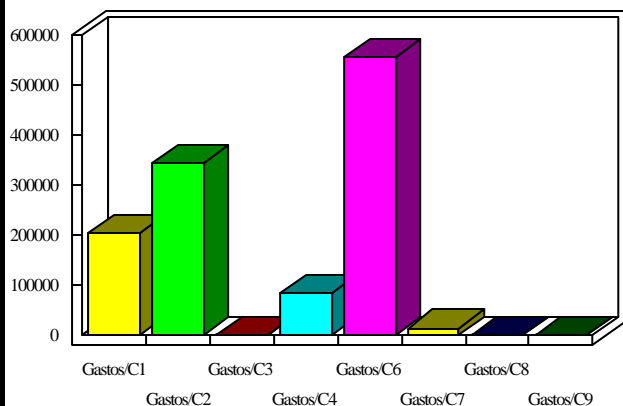
## PRESUPUESTO INICIAL DEL EJERCICIO 2010

### GASTOS

CAPÍTULOS	CRÉDITOS	(%)
I. Personal	206.802,83	17,12%
II. Bienes corrientes	345.000,00	28,56%
III. Financieros	0,00	0,00%
IV. Transf. Corrientes	83.000,00	6,87%
<b>TOTAL OP. CORR.</b>	<b>634.802,83</b>	<b>52,56%</b>
VI. Inver. Reales	558.000,00	46,20%
VII. Transf. de Capital	15000,00	1,24%
VIII. Activos Fros.	0,00	0,00%
IX. Pasivos Fros.	0,00	0,00%
<b>TOTAL OP.CAPITAL</b>	<b>573.000,00</b>	<b>47,44%</b>
<b>TOTAL GASTOS</b>	<b>1.207.802,83</b>	<b>100,00%</b>

### INGRESOS

CAPÍTULOS	PREVISIONES	(%)
I. Impuestos Directos	337.000,00	27,90%
II. Imp. Indirectos	45.500,00	3,77%
III. Tasas y otros Ingr.	279.600,00	23,15%
IV. Transf. Corrientes	370.000,00	30,63%
V. Ingr. Patrimoniales	11.000,00	0,91%
<b>TOTAL OP. CORR.</b>	<b>1.043.100,00</b>	<b>86,36%</b>
VI. Enaj. Inv. Reales	40.000,00	3,31%
VII. Transf. de Capital	124.702,83	10,32%
VIII. Activos Fros.	0,00	0,00%
IX. Pasivos Fros.	0,00	0,00%
<b>TOTAL OP.CAPITAL</b>	<b>164.702,83</b>	<b>13,64%</b>
<b>TOTAL INGRESOS</b>	<b>1.207.802,83</b>	<b>100,00%</b>



### INDICADORES PRESUPUESTARIOS

<b>Ahorro Bruto:</b>	408.297,17	<b>Indice Endeudamiento:</b>	0,00%
<b>Ahorro Neto:</b>	408.297,17	<b>Inversiones realizadas/hb.:</b>	643,60