

# DATOS ECONÓMICOS DE LAS ENTIDADES LOCALES DE LA RIOJA

**Entidad Local: Torremontalbo**

**Nº habitantes: 17**

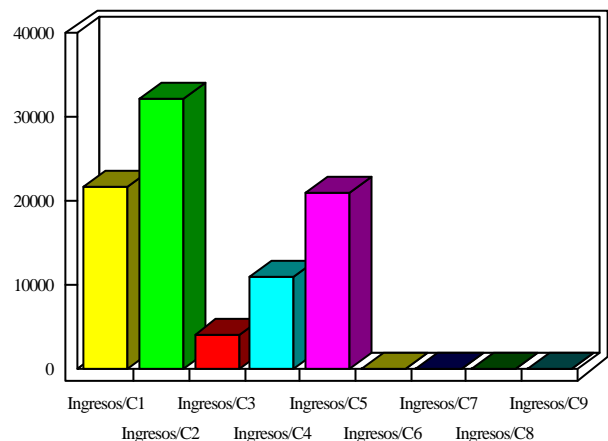
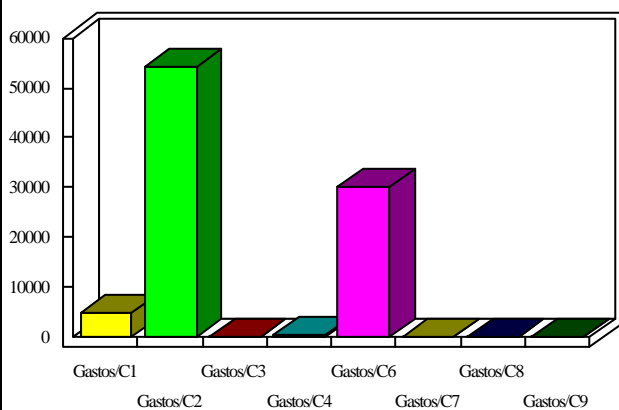
## PRESUPUESTO INICIAL DEL EJERCICIO 2009

### GASTOS

CAPÍTULOS	CRÉDITOS	(%)
I. Personal	5.013,87	5,57%
II. Bienes corrientes	54.134,82	60,18%
III. Financieros	100,00	0,11%
IV. Transf. Corrientes	601,09	0,67%
<b>TOTAL OP. CORR.</b>	<b>59.849,78</b>	<b>66,54%</b>
VI. Inver. Reales	30.100,00	33,46%
VII. Transf. de Capital	0,00	0,00%
VIII. Activos Fros.	0,00	0,00%
IX. Pasivos Fros.	0,00	0,00%
<b>TOTAL OP.CAPITAL</b>	<b>30.100,00</b>	<b>33,46%</b>
<b>TOTAL GASTOS</b>	<b>89.949,78</b>	<b>100,00%</b>

### INGRESOS

CAPÍTULOS	PREVISIONES	(%)
I. Impuestos Directos	21.751,54	24,18%
II. Imp. Indirectos	32.165,50	35,76%
III. Tasas y otros Ingr.	4.012,82	4,46%
IV. Transf. Corrientes	11.019,84	12,25%
V. Ingr. Patrimoniales	21.000,00	23,35%
<b>TOTAL OP. CORR.</b>	<b>89.949,70</b>	<b>100,00%</b>
VI. Enaj. Inv. Reales	0,00	0,00%
VII. Transf. de Capital	0,00	0,00%
VIII. Activos Fros.	0,00	0,00%
IX. Pasivos Fros.	0,00	0,00%
<b>TOTAL OP.CAPITAL</b>	<b>0,00</b>	<b>0,00%</b>
<b>TOTAL INGRESOS</b>	<b>89.949,70</b>	<b>100,00%</b>



### INDICADORES PRESUPUESTARIOS

Ahorro Bruto:	30.199,92	Indice Endeudamiento:	0,11%
Ahorro Neto:	30.099,92	Inversiones realizadas/hb.:	1.770,59