

DATOS ECONÓMICOS DE LAS ENTIDADES LOCALES DE LA RIOJA

Entidad Local: Rodezno

Nº habitantes: 323

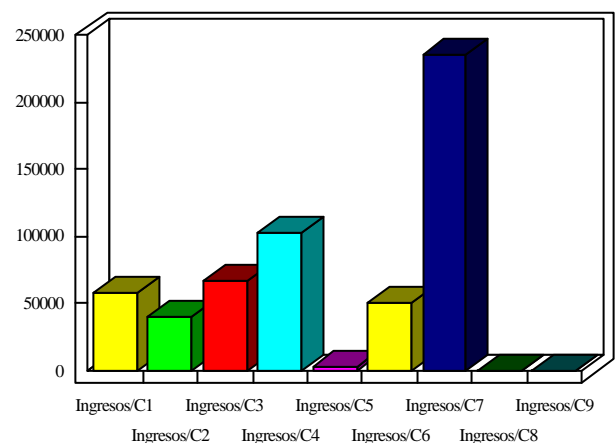
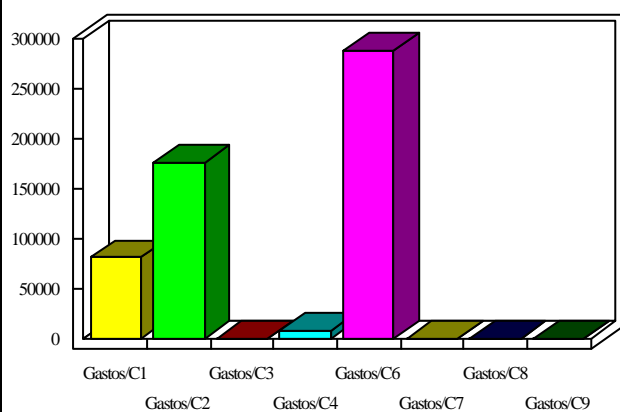
PRESUPUESTO INICIAL DEL EJERCICIO 2009

GASTOS

CAPÍTULOS	CRÉDITOS	(%)
I. Personal	81.481,23	14,69%
II. Bienes corrientes	175.515,54	31,65%
III. Financieros	1.000,00	0,18%
IV. Transf. Corrientes	7.600,00	1,37%
TOTAL OP. CORR.	265.596,77	47,89%
VI. Inver. Reales	289.000,00	52,11%
VII. Transf. de Capital	0,00	0,00%
VIII. Activos Fros.	0,00	0,00%
IX. Pasivos Fros.	0,00	0,00%
TOTAL OP.CAPITAL	289.000,00	52,11%
TOTAL GASTOS	554.596,77	100,00%

INGRESOS

CAPÍTULOS	PREVISIONES	(%)
I. Impuestos Directos	57.933,00	10,45%
II. Imp. Indirectos	40.000,00	7,21%
III. Tasas y otros Ingr.	66.371,67	11,97%
IV. Transf. Corrientes	102.702,30	18,52%
V. Ingr. Patrimoniales	2.339,80	0,42%
TOTAL OP. CORR.	269.346,77	48,57%
VI. Enaj. Inv. Reales	50.000,00	9,02%
VII. Transf. de Capital	235.250,00	42,42%
VIII. Activos Fros.	0,00	0,00%
IX. Pasivos Fros.	0,00	0,00%
TOTAL OP.CAPITAL	285.250,00	51,43%
TOTAL INGRESOS	554.596,77	100,00%



INDICADORES PRESUPUESTARIOS

Ahorro Bruto:	4.750,00	Indice Endeudamiento:	0,37%
Ahorro Neto:	3.750,00	Inversiones realizadas/hb.:	894,74