

DATOS ECONÓMICOS DE LAS ENTIDADES LOCALES DE LA RIOJA

Entidad Local: Rincón de Soto

N° habitantes: 3805

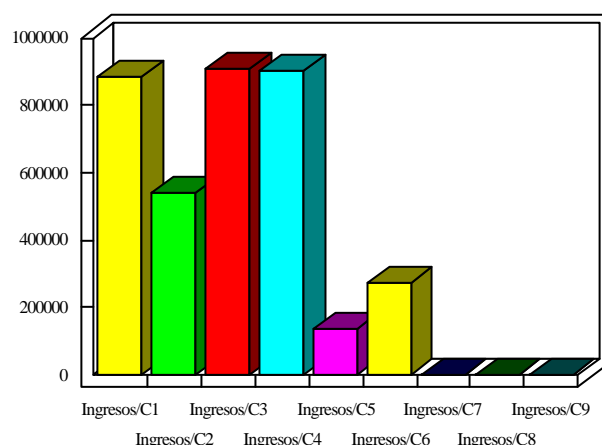
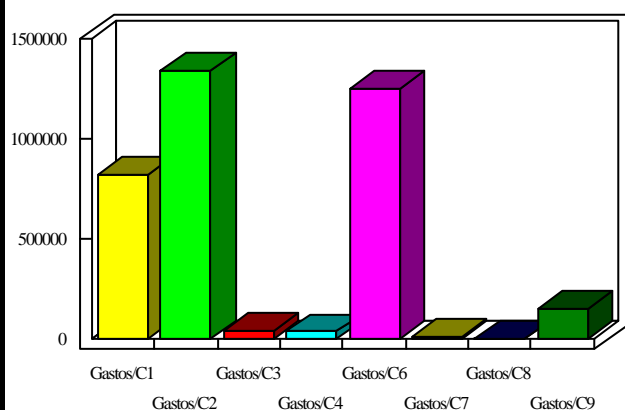
PRESUPUESTO INICIAL DEL EJERCICIO 2009

GASTOS

CAPÍTULOS	CRÉDITOS	(%)
I. Personal	824.188,36	22,56%
II. Bienes corrientes	1.338.798,95	36,65%
III. Financieros	44.115,90	1,21%
IV. Transf. Corrientes	37.800,00	1,03%
TOTAL OP. CORR.	2.244.903,21	61,46%
VI. Inver. Reales	1.248.762,85	34,19%
VII. Transf. de Capital	9426,18	0,26%
VIII. Activos Fros.	0,00	0,00%
IX. Pasivos Fros.	149.748,25	4,10%
TOTAL OP.CAPITAL	1.407.937,28	38,54%
TOTAL GASTOS	3.652.840,49	100,00%

INGRESOS

CAPÍTULOS	PREVISIONES	(%)
I. Impuestos Directos	885.937,94	24,25%
II. Imp. Indirectos	540.000,00	14,78%
III. Tasas y otros Ingr.	909.562,05	24,90%
IV. Transf. Corrientes	903.896,48	24,75%
V. Ingr. Patrimoniales	137.944,02	3,78%
TOTAL OP. CORR.	3.377.340,49	92,46%
VI. Enaj. Inv. Reales	275.500,00	7,54%
VII. Transf. de Capital	0,00	0,00%
VIII. Activos Fros.	0,00	0,00%
IX. Pasivos Fros.	0,00	0,00%
TOTAL OP.CAPITAL	275.500,00	7,54%
TOTAL INGRESOS	3.652.840,49	100,00%



INDICADORES PRESUPUESTARIOS

Ahorro Bruto:	1.176.553,18	Indice Endeudamiento:	5,74%
Ahorro Neto:	982.689,03	Inversiones realizadas/hb.:	328,19