

DATOS ECONÓMICOS DE LAS ENTIDADES LOCALES DE LA RIOJA

Entidad Local: Rabanera

Nº habitantes: 38

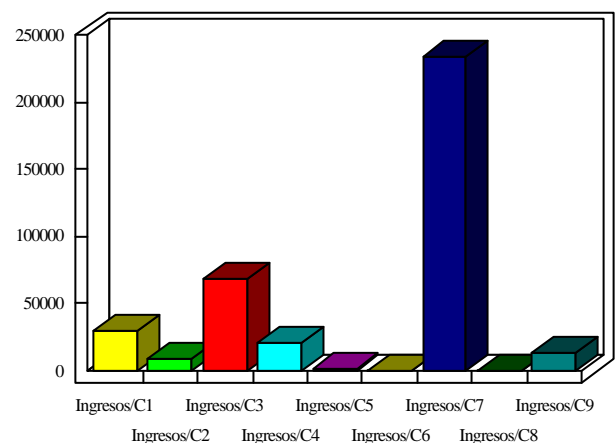
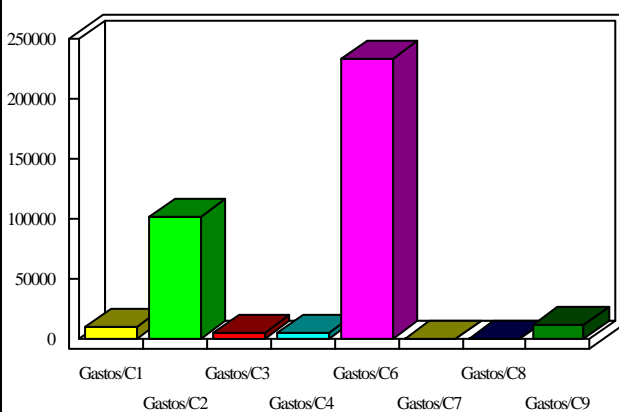
PRESUPUESTO INICIAL DEL EJERCICIO 2009

GASTOS

CAPÍTULOS	CRÉDITOS	(%)
I. Personal	10.954,32	2,94%
II. Bienes corrientes	102.940,00	27,62%
III. Financieros	6.000,00	1,61%
IV. Transf. Corrientes	6.000,00	1,61%
TOTAL OP. CORR.	125.894,32	33,78%
VI. Inver. Reales	234.239,51	62,86%
VII. Transf. de Capital	0,00	0,00%
VIII. Activos Fros.	0,00	0,00%
IX. Pasivos Fros.	12.500,00	3,35%
TOTAL OP.CAPITAL	246.739,51	66,22%
TOTAL GASTOS	372.633,83	100,00%

INGRESOS

CAPÍTULOS	PREVISIONES	(%)
I. Impuestos Directos	28.794,32	7,73%
II. Imp. Indirectos	8.000,00	2,15%
III. Tasas y otros Ingr.	67.700,00	18,17%
IV. Transf. Corrientes	20.800,00	5,58%
V. Ingr. Patrimoniales	600,00	0,16%
TOTAL OP. CORR.	125.894,32	33,78%
VI. Enaj. Inv. Reales	0,00	0,00%
VII. Transf. de Capital	234.239,51	62,86%
VIII. Activos Fros.	0,00	0,00%
IX. Pasivos Fros.	12.500,00	3,35%
TOTAL OP.CAPITAL	246.739,51	66,22%
TOTAL INGRESOS	372.633,83	100,00%



INDICADORES PRESUPUESTARIOS

Ahorro Bruto:	6.000,00	Indice Endeudamiento:	14,69%
Ahorro Neto:	-12.500,00	Inversiones realizadas/hb.:	6.164,20