

DATOS ECONÓMICOS DE LAS ENTIDADES LOCALES DE LA RIOJA

Entidad Local: Pradejón

Nº habitantes: 3982

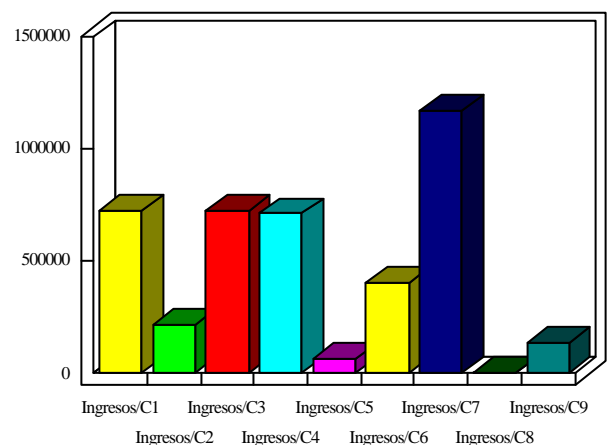
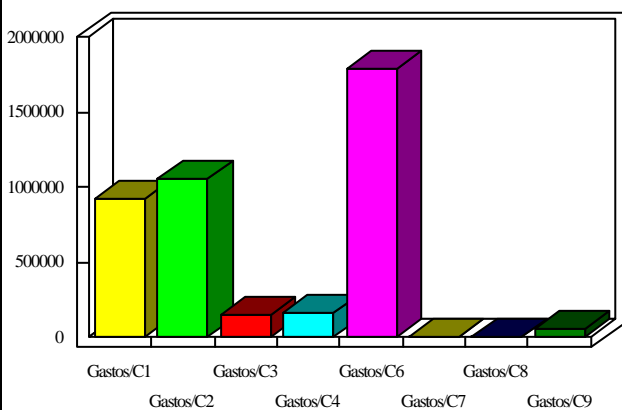
PRESUPUESTO INICIAL DEL EJERCICIO 2009

GASTOS

CAPÍTULOS	CRÉDITOS	(%)
I. Personal	920.991,65	22,35%
II. Bienes corrientes	1.051.110,65	25,51%
III. Financieros	147.987,50	3,59%
IV. Transf. Corrientes	162.441,15	3,94%
TOTAL OP. CORR.	2.282.530,95	55,40%
VI. Inver. Reales	1.784.002,98	43,30%
VII. Transf. de Capital	0,00	0,00%
VIII. Activos Fros.	0,00	0,00%
IX. Pasivos Fros.	53.500,00	1,30%
TOTAL OP.CAPITAL	1.837.502,98	44,60%
TOTAL GASTOS	4.120.033,93	100,00%

INGRESOS

CAPÍTULOS	PREVISIONES	(%)
I. Impuestos Directos	720.582,41	17,49%
II. Imp. Indirectos	210.320,50	5,10%
III. Tasas y otros Ingr.	718.247,77	17,43%
IV. Transf. Corrientes	707.622,68	17,18%
V. Ingr. Patrimoniales	59.770,96	1,45%
TOTAL OP. CORR.	2.416.544,32	58,65%
VI. Enaj. Inv. Reales	400.000,00	9,71%
VII. Transf. de Capital	1.168.514,61	28,36%
VIII. Activos Fros.	0,00	0,00%
IX. Pasivos Fros.	134.975,00	3,28%
TOTAL OP.CAPITAL	1.703.489,61	41,35%
TOTAL INGRESOS	4.120.033,93	100,00%



INDICADORES PRESUPUESTARIOS

Ahorro Bruto:	282.000,87	Indice Endeudamiento:	8,34%
Ahorro Neto:	80.513,37	Inversiones realizadas/hb.:	448,02