

DATOS ECONÓMICOS DE LAS ENTIDADES LOCALES DE LA RIOJA

Entidad Local: Ochánduri

N° habitantes: 76

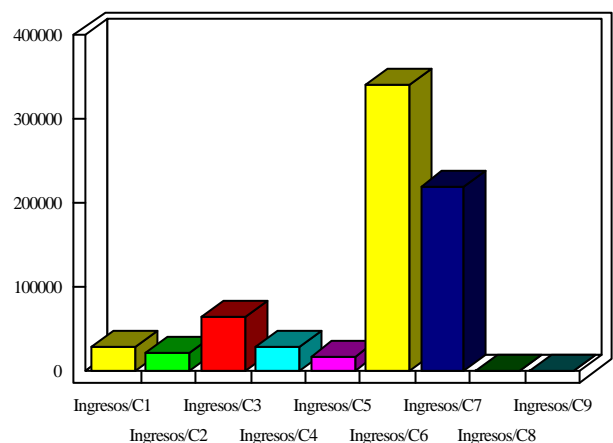
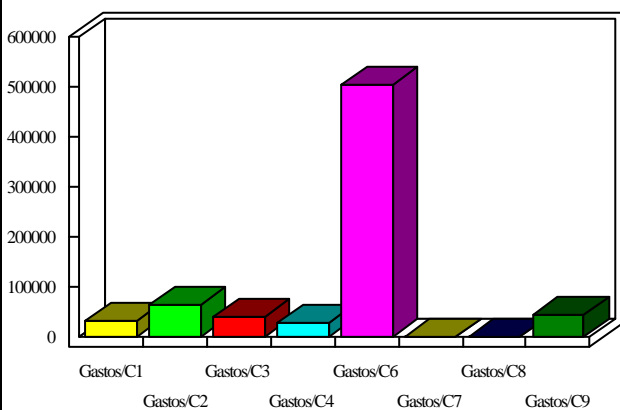
PRESUPUESTO INICIAL DEL EJERCICIO 2009

GASTOS

CAPÍTULOS	CRÉDITOS	(%)
I. Personal	32.000,00	4,47%
II. Bienes corrientes	65.490,00	9,14%
III. Financieros	40.000,00	5,58%
IV. Transf. Corrientes	29.070,00	4,06%
TOTAL OP. CORR.	166.560,00	23,24%
VI. Inver. Reales	504.053,59	70,34%
VII. Transf. de Capital	0,00	0,00%
VIII. Activos Fros.	0,00	0,00%
IX. Pasivos Fros.	46.000,00	6,42%
TOTAL OP.CAPITAL	550.053,59	76,76%
TOTAL GASTOS	716.613,59	100,00%

INGRESOS

CAPÍTULOS	PREVISIONES	(%)
I. Impuestos Directos	28.552,20	3,98%
II. Imp. Indirectos	20.000,00	2,79%
III. Tasas y otros Ingr.	63.530,00	8,87%
IV. Transf. Corrientes	28.100,00	3,92%
V. Ingr. Patrimoniales	16.337,85	2,28%
TOTAL OP. CORR.	156.520,05	21,84%
VI. Enaj. Inv. Reales	340.358,42	47,50%
VII. Transf. de Capital	219.735,12	30,66%
VIII. Activos Fros.	0,00	0,00%
IX. Pasivos Fros.	0,00	0,00%
TOTAL OP.CAPITAL	560.093,54	78,16%
TOTAL INGRESOS	716.613,59	100,00%



INDICADORES PRESUPUESTARIOS

Ahorro Bruto:	29.960,05
Ahorro Neto:	-56.039,95

Indice Endeudamiento:	54,95%
Inversiones realizadas/hb.:	6.632,28