

DATOS ECONÓMICOS DE LAS ENTIDADES LOCALES DE LA RIOJA

Entidad Local: Munilla

Nº habitantes: 123

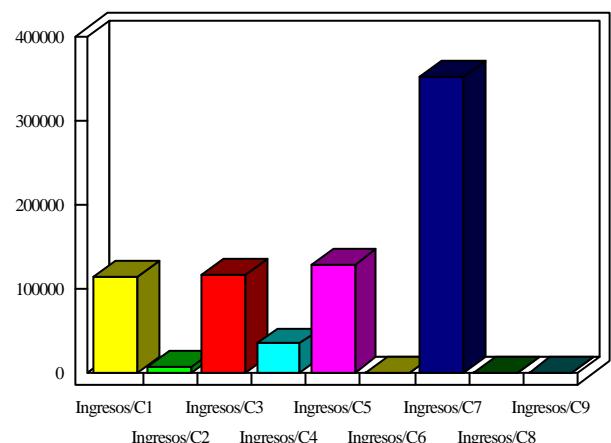
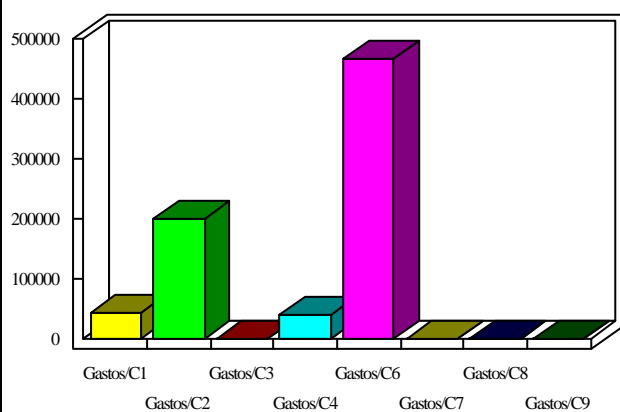
PRESUPUESTO INICIAL DEL EJERCICIO 2009

GASTOS

CAPÍTULOS	CRÉDITOS	(%)
I. Personal	42.900,00	5,72%
II. Bienes corrientes	199.164,36	26,58%
III. Financieros	200,00	0,03%
IV. Transf. Corrientes	39.500,00	5,27%
TOTAL OP. CORR.	281.764,36	37,60%
VI. Inver. Reales	467.632,23	62,40%
VII. Transf. de Capital	0,00	0,00%
VIII. Activos Fros.	0,00	0,00%
IX. Pasivos Fros.	0,00	0,00%
TOTAL OP.CAPITAL	467.632,23	62,40%
TOTAL GASTOS	749.396,59	100,00%

INGRESOS

CAPÍTULOS	PREVISIONES	(%)
I. Impuestos Directos	114.300,00	15,25%
II. Imp. Indirectos	6.000,00	0,80%
III. Tasas y otros Ingr.	116.603,97	15,56%
IV. Transf. Corrientes	34.102,50	4,55%
V. Ingr. Patrimoniales	127.200,00	16,97%
TOTAL OP. CORR.	398.206,47	53,14%
VI. Enaj. Inv. Reales	0,00	0,00%
VII. Transf. de Capital	351.190,12	46,86%
VIII. Activos Fros.	0,00	0,00%
IX. Pasivos Fros.	0,00	0,00%
TOTAL OP.CAPITAL	351.190,12	46,86%
TOTAL INGRESOS	749.396,59	100,00%



INDICADORES PRESUPUESTARIOS

Ahorro Bruto:	116.642,11	Indice Endeudamiento:	0,05%
Ahorro Neto:	116.442,11	Inversiones realizadas/hb.:	3.801,89