

DATOS ECONÓMICOS DE LAS ENTIDADES LOCALES DE LA RIOJA

Entidad Local: Gimileo

Nº habitantes: 167

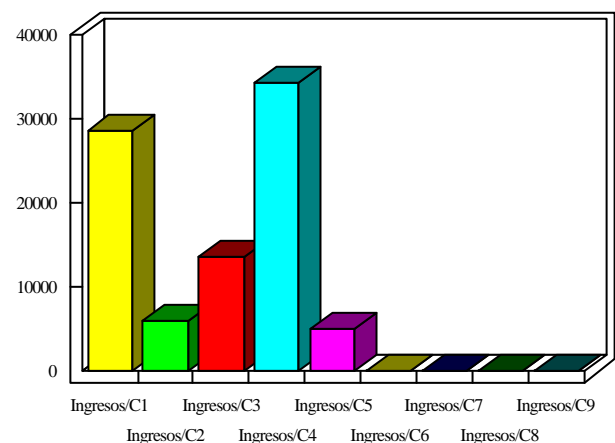
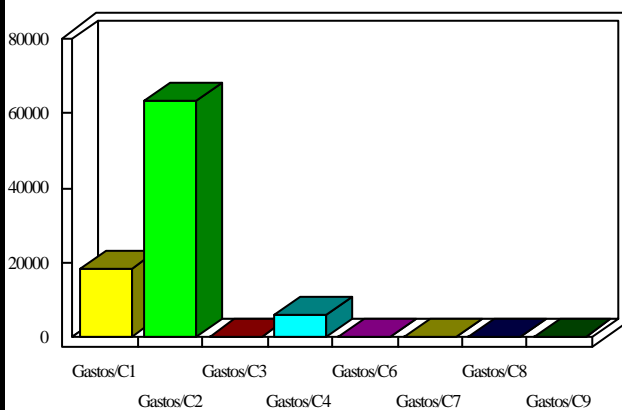
PRESUPUESTO INICIAL DEL EJERCICIO 2009

GASTOS

CAPÍTULOS	CRÉDITOS	(%)
I. Personal	18.153,28	20,79%
II. Bienes corrientes	63.153,11	72,34%
III. Financieros	0,00	0,00%
IV. Transf. Corrientes	6.000,00	6,87%
TOTAL OP. CORR.	87.306,39	100,00%
VI. Inver. Reales	0,00	0,00%
VII. Transf. de Capital	0,00	0,00%
VIII. Activos Fros.	0,00	0,00%
IX. Pasivos Fros.	0,00	0,00%
TOTAL OP.CAPITAL	0,00	0,00%
TOTAL GASTOS	87.306,39	100,00%

INGRESOS

CAPÍTULOS	PREVISIONES	(%)
I. Impuestos Directos	28.545,92	32,70%
II. Imp. Indirectos	6.000,00	6,87%
III. Tasas y otros Ingr.	13.576,00	15,55%
IV. Transf. Corrientes	34.320,00	39,31%
V. Ingr. Patrimoniales	4.864,47	5,57%
TOTAL OP. CORR.	87.306,39	100,00%
VI. Enaj. Inv. Reales	0,00	0,00%
VII. Transf. de Capital	0,00	0,00%
VIII. Activos Fros.	0,00	0,00%
IX. Pasivos Fros.	0,00	0,00%
TOTAL OP.CAPITAL	0,00	0,00%
TOTAL INGRESOS	87.306,39	100,00%



INDICADORES PRESUPUESTARIOS

Ahorro Bruto:	0,00	Indice Endeudamiento:	0,00%
Ahorro Neto:	0,00	Inversiones realizadas/hb.:	0,00