

DATOS ECONÓMICOS DE LAS ENTIDADES LOCALES DE LA RIOJA

Entidad Local: Cornago

Nº habitantes: 463

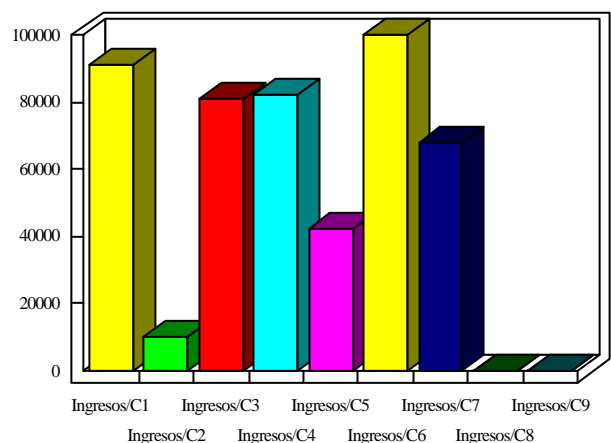
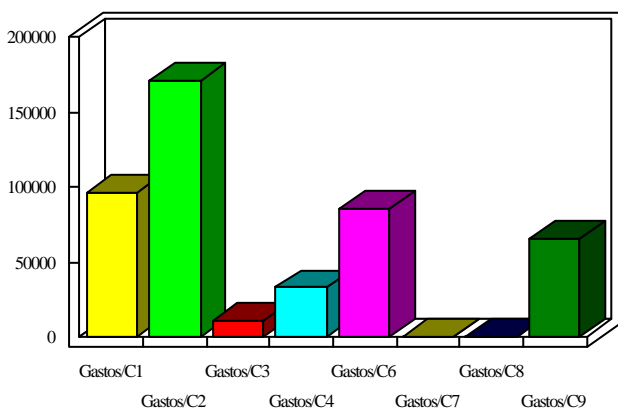
PRESUPUESTO INICIAL DEL EJERCICIO 2009

GASTOS

CAPÍTULOS	CRÉDITOS	(%)
I. Personal	96.700,54	20,86%
II. Bienes corrientes	170.825,00	36,85%
III. Financieros	11.300,00	2,44%
IV. Transf. Corrientes	33.000,00	7,12%
TOTAL OP. CORR.	311.825,54	67,27%
VI. Inver. Reales	85.738,27	18,50%
VII. Transf. de Capital	0,00	0,00%
VIII. Activos Fros.	0,00	0,00%
IX. Pasivos Fros.	66.000,00	14,24%
TOTAL OP.CAPITAL	151.738,27	32,73%
TOTAL GASTOS	463.563,81	100,00%

INGRESOS

CAPÍTULOS	PREVISIONES	(%)
I. Impuestos Directos	91.000,00	19,18%
II. Imp. Indirectos	10.000,00	2,11%
III. Tasas y otros Ingr.	81.150,00	17,10%
IV. Transf. Corrientes	82.400,00	17,36%
V. Ingr. Patrimoniales	42.000,40	8,85%
TOTAL OP. CORR.	306.550,40	64,60%
VI. Enaj. Inv. Reales	100.000,00	21,07%
VII. Transf. de Capital	68.000,00	14,33%
VIII. Activos Fros.	0,00	0,00%
IX. Pasivos Fros.	0,00	0,00%
TOTAL OP.CAPITAL	168.000,00	35,40%
TOTAL INGRESOS	474.550,40	100,00%



INDICADORES PRESUPUESTARIOS

Ahorro Bruto:	6.024,86
Ahorro Neto:	-71.275,14

Indice Endeudamiento:	25,22%
Inversiones realizadas/hb.:	185,18