

DATOS ECONÓMICOS DE LAS ENTIDADES LOCALES DE LA RIOJA

Entidad Local: Autol

N° habitantes: 4359

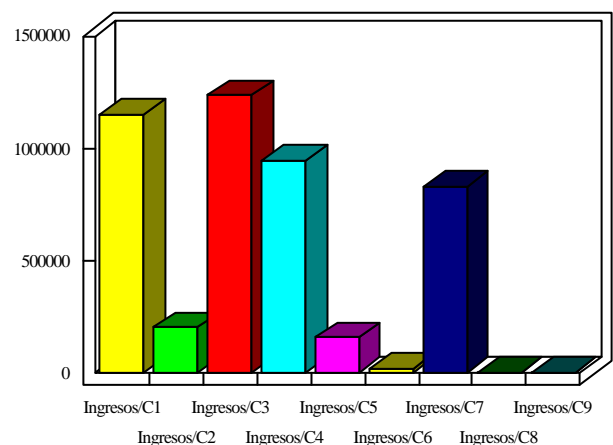
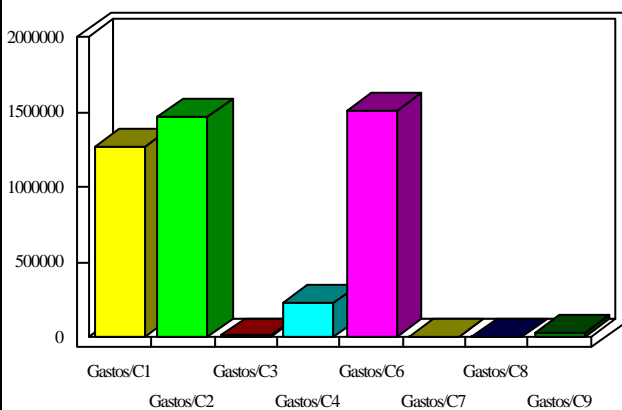
PRESUPUESTO INICIAL DEL EJERCICIO 2009

GASTOS

CAPÍTULOS	CRÉDITOS	(%)
I. Personal	1.270.279,82	28,09%
II. Bienes corrientes	1.467.918,07	32,46%
III. Financieros	10.900,00	0,24%
IV. Transf. Corrientes	228.597,91	5,05%
TOTAL OP. CORR.	2.977.695,80	65,84%
VI. Inver. Reales	1.508.810,00	33,36%
VII. Transf. de Capital	9161,39	0,20%
VIII. Activos Fros.	0,00	0,00%
IX. Pasivos Fros.	26.919,36	0,60%
TOTAL OP.CAPITAL	1.544.890,75	34,16%
TOTAL GASTOS	4.522.586,55	100,00%

INGRESOS

CAPÍTULOS	PREVISIONES	(%)
I. Impuestos Directos	1.148.928,60	25,40%
II. Imp. Indirectos	200.000,00	4,42%
III. Tasas y otros Ingr.	1.234.433,49	27,29%
IV. Transf. Corrientes	942.439,10	20,84%
V. Ingr. Patrimoniales	155.475,80	3,44%
TOTAL OP. CORR.	3.681.276,99	81,40%
VI. Enaj. Inv. Reales	15.000,00	0,33%
VII. Transf. de Capital	826.309,56	18,27%
VIII. Activos Fros.	0,00	0,00%
IX. Pasivos Fros.	0,00	0,00%
TOTAL OP.CAPITAL	841.309,56	18,60%
TOTAL INGRESOS	4.522.586,55	100,00%



INDICADORES PRESUPUESTARIOS

Ahorro Bruto:	714.481,19	Indice Endeudamiento:	1,03%
Ahorro Neto:	676.661,83	Inversiones realizadas/hb.:	346,14