

DATOS ECONÓMICOS DE LAS ENTIDADES LOCALES DE LA RIOJA

Entidad Local: Alfaro

N° habitantes: 9883

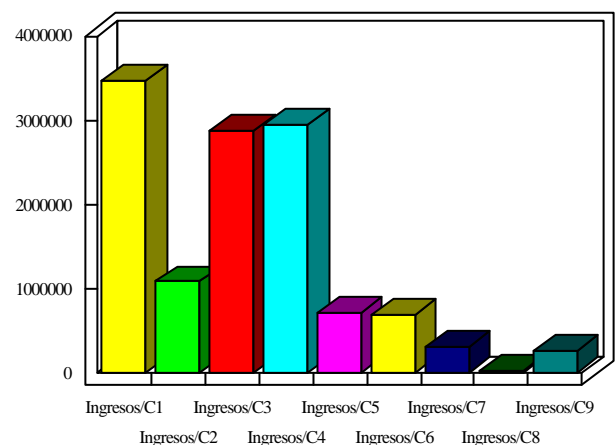
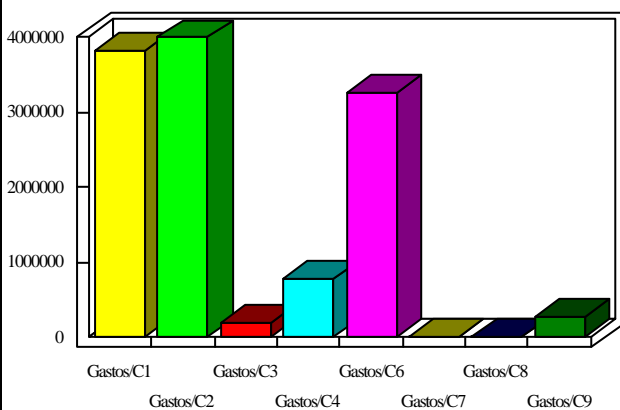
PRESUPUESTO INICIAL DEL EJERCICIO 2009

GASTOS

CAPÍTULOS	CRÉDITOS	(%)
I. Personal	3.816.575,13	30,95%
II. Bienes corrientes	3.987.070,61	32,33%
III. Financieros	196.258,66	1,59%
IV. Transf. Corrientes	786.992,59	6,38%
TOTAL OP. CORR.	8.786.896,99	71,25%
VI. Inver. Reales	3.250.000,00	26,35%
VII. Transf. de Capital	17966,50	0,15%
VIII. Activos Fros.	10.345,50	0,08%
IX. Pasivos Fros.	268.112,80	2,17%
TOTAL OP.CAPITAL	3.546.424,80	28,75%
TOTAL GASTOS	12.333.321,79	100,00%

INGRESOS

CAPÍTULOS	PREVISIONES	(%)
I. Impuestos Directos	3.467.670,02	28,12%
II. Imp. Indirectos	1.080.297,40	8,76%
III. Tasas y otros Ingr.	2.868.421,99	23,26%
IV. Transf. Corrientes	2.950.555,97	23,92%
V. Ingr. Patrimoniales	715.828,35	5,80%
TOTAL OP. CORR.	11.082.773,73	89,86%
VI. Enaj. Inv. Reales	690.202,56	5,60%
VII. Transf. de Capital	300.000,00	2,43%
VIII. Activos Fros.	10.345,50	0,08%
IX. Pasivos Fros.	250.000,00	2,03%
TOTAL OP.CAPITAL	1.250.548,06	10,14%
TOTAL INGRESOS	12.333.321,79	100,00%



INDICADORES PRESUPUESTARIOS

Ahorro Bruto:	2.492.135,40
Ahorro Neto:	2.027.763,94

Indice Endeudamiento:	4,19%
Inversiones realizadas/hb.:	328,85