

# DATOS ECONÓMICOS DE LAS ENTIDADES LOCALES DE LA RIOJA

**Entidad Local: Alesón**

**Nº habitantes: 132**

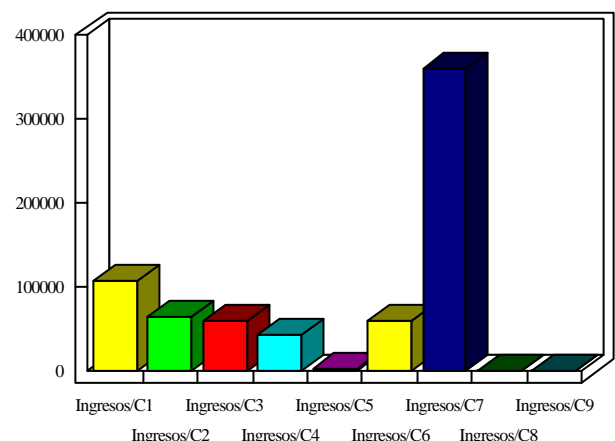
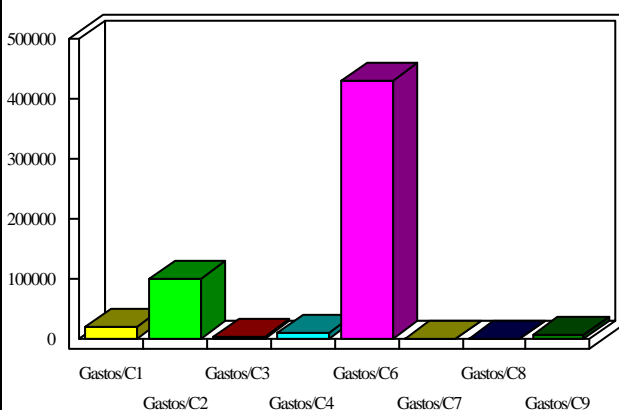
## PRESUPUESTO INICIAL DEL EJERCICIO 2009

### GASTOS

CAPÍTULOS	CRÉDITOS	(%)
I. Personal	20.762,22	3,60%
II. Bienes corrientes	102.000,00	17,66%
III. Financieros	5.000,00	0,87%
IV. Transf. Corrientes	11.515,60	1,99%
<b>TOTAL OP. CORR.</b>	<b>139.277,82</b>	<b>24,12%</b>
VI. Inver. Reales	430.238,92	74,50%
VII. Transf. de Capital	0,00	0,00%
VIII. Activos Fros.	0,00	0,00%
IX. Pasivos Fros.	8.000,00	1,39%
<b>TOTAL OP.CAPITAL</b>	<b>438.238,92</b>	<b>75,88%</b>
<b>TOTAL GASTOS</b>	<b>577.516,74</b>	<b>100,00%</b>

### INGRESOS

CAPÍTULOS	PREVISIONES	(%)
I. Impuestos Directos	106.253,89	15,30%
II. Imp. Indirectos	65.000,00	9,36%
III. Tasas y otros Ingr.	59.867,76	8,62%
IV. Transf. Corrientes	41.787,76	6,02%
V. Ingr. Patrimoniales	2.700,00	0,39%
<b>TOTAL OP. CORR.</b>	<b>275.609,41</b>	<b>39,68%</b>
VI. Enaj. Inv. Reales	60.000,00	8,64%
VII. Transf. de Capital	358.926,74	51,68%
VIII. Activos Fros.	0,00	0,00%
IX. Pasivos Fros.	0,00	0,00%
<b>TOTAL OP.CAPITAL</b>	<b>418.926,74</b>	<b>60,32%</b>
<b>TOTAL INGRESOS</b>	<b>694.536,15</b>	<b>100,00%</b>



### INDICADORES PRESUPUESTARIOS

<b>Ahorro Bruto:</b>	141.331,59	<b>Indice Endeudamiento:</b>	4,72%
<b>Ahorro Neto:</b>	128.331,59	<b>Inversiones realizadas/hb.:</b>	3.259,39