

DATOS ECONÓMICOS DE LAS ENTIDADES LOCALES DE LA RIOJA

Entidad Local: Alesanco

Nº habitantes: 482

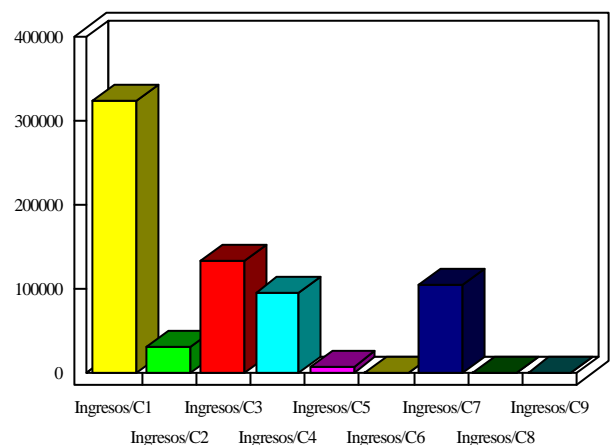
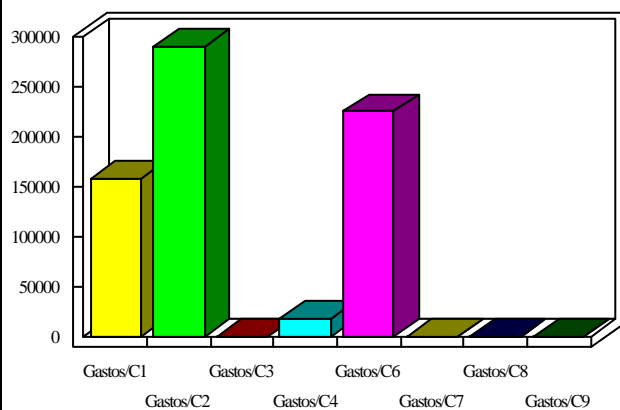
PRESUPUESTO INICIAL DEL EJERCICIO 2009

GASTOS

CAPÍTULOS	CRÉDITOS	(%)
I. Personal	157.615,08	22,77%
II. Bienes corrientes	289.883,00	41,89%
III. Financieros	0,00	0,00%
IV. Transf. Corrientes	19.176,00	2,77%
TOTAL OP. CORR.	466.674,08	67,43%
VI. Inver. Reales	225.401,22	32,57%
VII. Transf. de Capital	0,00	0,00%
VIII. Activos Fros.	0,00	0,00%
IX. Pasivos Fros.	0,00	0,00%
TOTAL OP.CAPITAL	225.401,22	32,57%
TOTAL GASTOS	692.075,30	100,00%

INGRESOS

CAPÍTULOS	PREVISIONES	(%)
I. Impuestos Directos	322.998,93	46,67%
II. Imp. Indirectos	30.250,00	4,37%
III. Tasas y otros Ingr.	133.780,00	19,33%
IV. Transf. Corrientes	94.005,59	13,58%
V. Ingr. Patrimoniales	7.680,00	1,11%
TOTAL OP. CORR.	588.714,52	85,07%
VI. Enaj. Inv. Reales	0,00	0,00%
VII. Transf. de Capital	103.360,78	14,93%
VIII. Activos Fros.	0,00	0,00%
IX. Pasivos Fros.	0,00	0,00%
TOTAL OP.CAPITAL	103.360,78	14,93%
TOTAL INGRESOS	692.075,30	100,00%



INDICADORES PRESUPUESTARIOS

Ahorro Bruto:	122.040,44	Indice Endeudamiento:	0,00%
Ahorro Neto:	122.040,44	Inversiones realizadas/hb.:	467,64