

# DATOS ECONÓMICOS DE LAS ENTIDADES LOCALES DE LA RIOJA

**Entidad Local: Hormilleja**

**N° habitantes: 176**

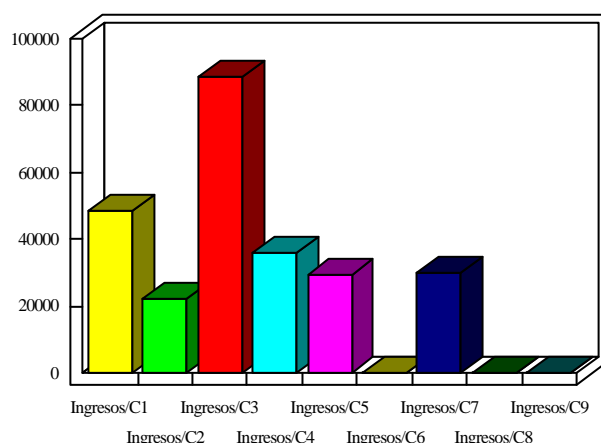
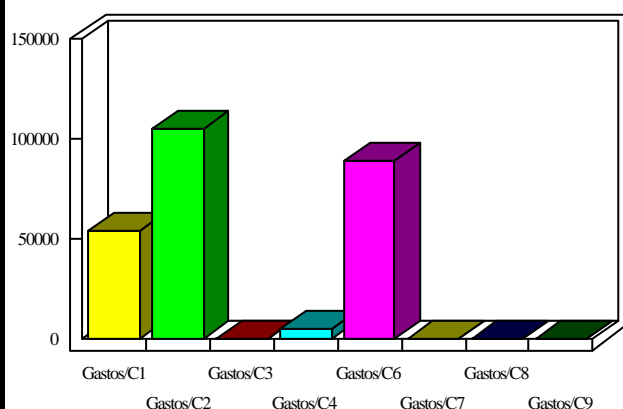
## PRESUPUESTO INICIAL DEL EJERCICIO 2008

### GASTOS

CAPÍTULOS	CRÉDITOS	(%)
I. Personal	54.253,38	21,35%
II. Bienes corrientes	105.685,75	41,59%
III. Financieros	0,00	0,00%
IV. Transf. Corrientes	5.321,00	2,09%
<b>TOTAL OP. CORR.</b>	<b>165.260,13</b>	<b>65,03%</b>
VI. Inver. Reales	88.861,77	34,97%
VII. Transf. de Capital	0,00	0,00%
VIII. Activos Fros.	0,00	0,00%
IX. Pasivos Fros.	0,00	0,00%
<b>TOTAL OP.CAPITAL</b>	<b>88.861,77</b>	<b>34,97%</b>
<b>TOTAL GASTOS</b>	<b>254.121,90</b>	<b>100,00%</b>

### INGRESOS

CAPÍTULOS	PREVISIONES	(%)
I. Impuestos Directos	48.496,55	19,08%
II. Imp. Indirectos	22.000,00	8,66%
III. Tasas y otros Ingr.	88.534,50	34,84%
IV. Transf. Corrientes	35.714,25	14,05%
V. Ingr. Patrimoniales	29.332,19	11,54%
<b>TOTAL OP. CORR.</b>	<b>224.077,49</b>	<b>88,18%</b>
VI. Enaj. Inv. Reales	0,00	0,00%
VII. Transf. de Capital	30.044,41	11,82%
VIII. Activos Fros.	0,00	0,00%
IX. Pasivos Fros.	0,00	0,00%
<b>TOTAL OP.CAPITAL</b>	<b>30.044,41</b>	<b>11,82%</b>
<b>TOTAL INGRESOS</b>	<b>254.121,90</b>	<b>100,00%</b>



### INDICADORES PRESUPUESTARIOS

<b>Ahorro Bruto:</b>	58.817,36	<b>Indice Endeudamiento:</b>	0,00%
<b>Ahorro Neto:</b>	58.817,36	<b>Inversiones realizadas/hb.:</b>	504,90