

DATOS ECONÓMICOS DE LAS ENTIDADES LOCALES DE LA RIOJA

Entidad Local: Enciso

N° habitantes: 171

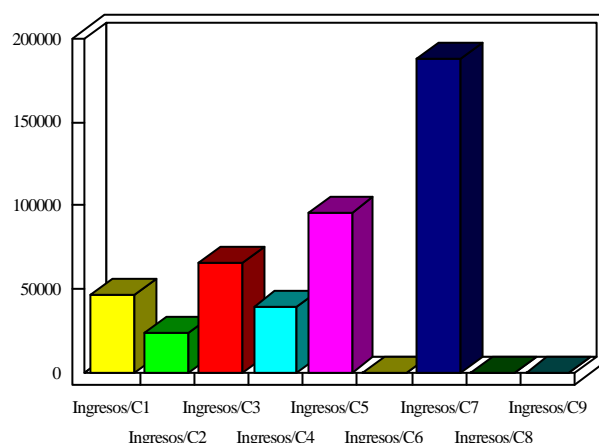
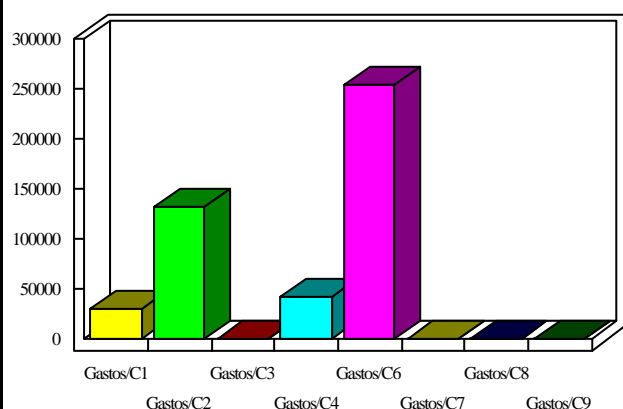
PRESUPUESTO INICIAL DEL EJERCICIO 2008

GASTOS

CAPÍTULOS	CRÉDITOS	(%)
I. Personal	30.110,00	6,54%
II. Bienes corrientes	131.695,52	28,61%
III. Financieros	200,00	0,04%
IV. Transf. Corrientes	43.150,00	9,37%
TOTAL OP. CORR.	205.155,52	44,57%
VI. Inver. Reales	255.188,16	55,43%
VII. Transf. de Capital	0,00	0,00%
VIII. Activos Fros.	0,00	0,00%
IX. Pasivos Fros.	0,00	0,00%
TOTAL OP. CAPITAL	255.188,16	55,43%
TOTAL GASTOS	460.343,68	100,00%

INGRESOS

CAPÍTULOS	PREVISIONES	(%)
I. Impuestos Directos	46.600,00	10,12%
II. Imp. Indirectos	24.000,00	5,21%
III. Tasas y otros Ingr.	66.153,08	14,37%
IV. Transf. Corrientes	39.300,00	8,54%
V. Ingr. Patrimoniales	96.000,00	20,85%
TOTAL OP. CORR.	272.053,08	59,10%
VI. Enaj. Inv. Reales	0,00	0,00%
VII. Transf. de Capital	188.290,60	40,90%
VIII. Activos Fros.	0,00	0,00%
IX. Pasivos Fros.	0,00	0,00%
TOTAL OP. CAPITAL	188.290,60	40,90%
TOTAL INGRESOS	460.343,68	100,00%



INDICADORES PRESUPUESTARIOS

Ahorro Bruto:	67.097,56	Indice Endeudamiento:	0,07%
Ahorro Neto:	66.897,56	Inversiones realizadas/hb.:	1.492,33