

DATOS ECONÓMICOS DE LAS ENTIDADES LOCALES DE LA RIOJA

Entidad Local: Cenicero

N° habitantes: 2234

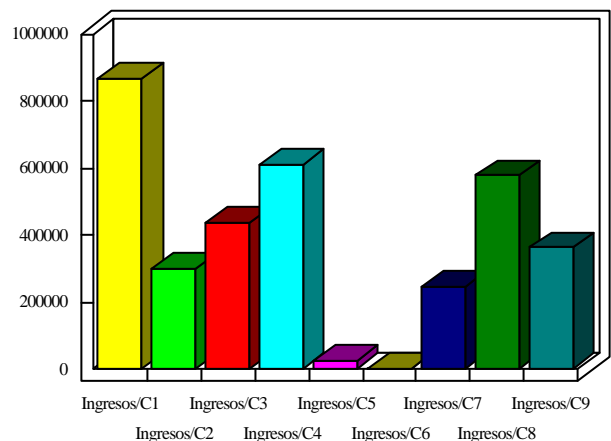
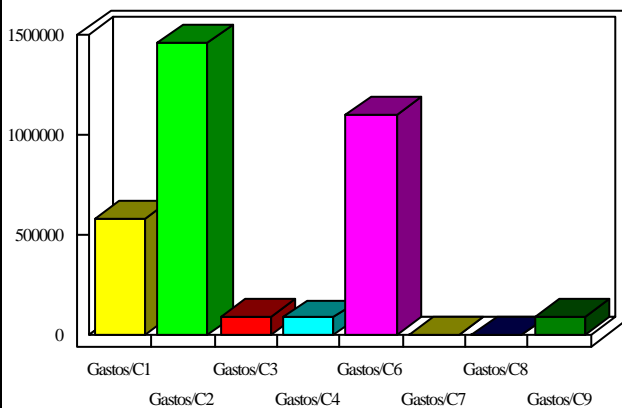
PRESUPUESTO INICIAL DEL EJERCICIO 2008

GASTOS

| CAPÍTULOS | CRÉDITOS | (%) |
|-------------------------|---------------------|----------------|
| I. Personal | 585.013,76 | 17,11% |
| II. Bienes corrientes | 1.464.671,89 | 42,83% |
| III. Financieros | 89.658,96 | 2,62% |
| IV. Transf. Corrientes | 87.597,30 | 2,56% |
| TOTAL OP. CORR. | 2.226.941,91 | 65,12% |
| VI. Inver. Reales | 1.103.450,88 | 32,27% |
| VII. Transf. de Capital | 0,00 | 0,00% |
| VIII. Activos Fros. | 0,00 | 0,00% |
| IX. Pasivos Fros. | 89.465,98 | 2,62% |
| TOTAL OP.CAPITAL | 1.192.916,86 | 34,88% |
| TOTAL GASTOS | 3.419.858,77 | 100,00% |

INGRESOS

| CAPÍTULOS | PREVISIONES | (%) |
|--------------------------|---------------------|----------------|
| I. Impuestos Directos | 867.243,68 | 25,36% |
| II. Imp. Indirectos | 300.000,00 | 8,77% |
| III. Tasas y otros Ingr. | 438.025,88 | 12,81% |
| IV. Transf. Corrientes | 608.696,51 | 17,80% |
| V. Ingr. Patrimoniales | 22.651,00 | 0,66% |
| TOTAL OP. CORR. | 2.236.617,07 | 65,40% |
| VI. Enaj. Inv. Reales | 0,00 | 0,00% |
| VII. Transf. de Capital | 244.400,00 | 7,15% |
| VIII. Activos Fros. | 577.076,10 | 16,87% |
| IX. Pasivos Fros. | 361.765,60 | 10,58% |
| TOTAL OP.CAPITAL | 1.183.241,70 | 34,60% |
| TOTAL INGRESOS | 3.419.858,77 | 100,00% |



INDICADORES PRESUPUESTARIOS

| | |
|----------------------|-------------------|
| Ahorro Bruto: | 99.334,12 |
| Ahorro Neto: | -79.790,82 |

| | |
|------------------------------------|---------------|
| Indice Endeudamiento: | 8,01% |
| Inversiones realizadas/hb.: | 493,94 |