

DATOS ECONÓMICOS DE LAS ENTIDADES LOCALES DE LA RIOJA

Entidad Local: Albelda de Iregua

N° habitantes: 3098

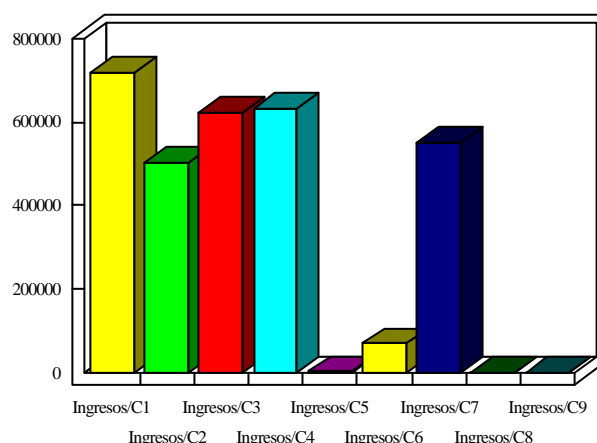
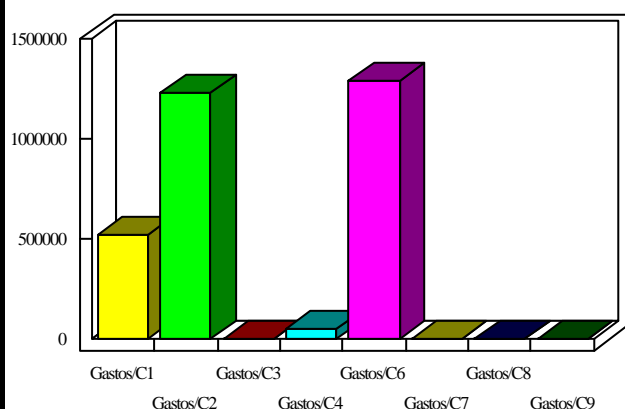
PRESUPUESTO INICIAL DEL EJERCICIO 2008

GASTOS

CAPÍTULOS	CRÉDITOS	(%)
I. Personal	519.703,52	16,77%
II. Bienes corrientes	1.231.107,06	39,72%
III. Financieros	2.006,00	0,06%
IV. Transf. Corrientes	53.363,23	1,72%
TOTAL OP. CORR.	1.806.179,81	58,27%
M. Inver. Reales	1.293.618,38	41,73%
VII. Transf. de Capital	0,00	0,00%
VIII. Activos Fros.	0,00	0,00%
IX. Pasivos Fros.	12,00	0,00%
TOTAL OP.CAPITAL	1.293.630,38	41,73%
TOTAL GASTOS	3.099.810,19	100,00%

INGRESOS

CAPÍTULOS	PREVISIONES	(%)
I. Impuestos Directos	718.382,00	23,18%
II. Imp. Indirectos	502.699,69	16,22%
III. Tasas y otros Ingr.	623.249,00	20,11%
IV. Transf. Corrientes	633.093,18	20,42%
V. Ingr. Patrimoniales	2.700,00	0,09%
TOTAL OP. CORR.	2.480.123,87	80,01%
VI. Enaj. Inv. Reales	69.401,00	2,24%
VII. Transf. de Capital	550.285,32	17,75%
VIII. Activos Fros.	0,00	0,00%
IX. Pasivos Fros.	0,00	0,00%
TOTAL OP.CAPITAL	619.686,32	19,99%
TOTAL INGRESOS	3.099.810,19	100,00%



INDICADORES PRESUPUESTARIOS

Ahorro Bruto:	675.950,06	Indice Endeudamiento:	0,08%
Ahorro Neto:	673.932,06	Inversiones realizadas/hb.:	417,57