

# DATOS ECONÓMICOS DE LAS ENTIDADES LOCALES DE LA RIOJA

**Entidad Local: Zarratón**

**Nº habitantes: 265**

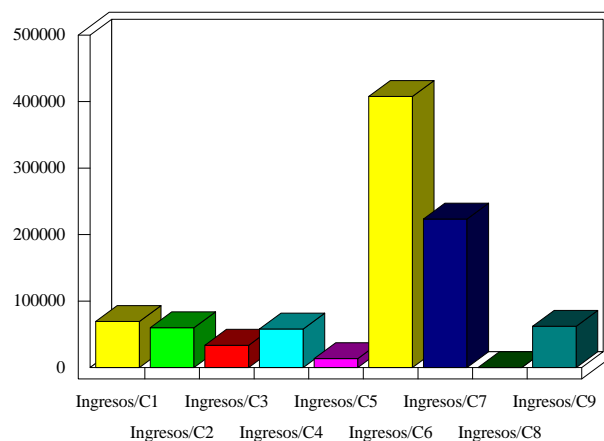
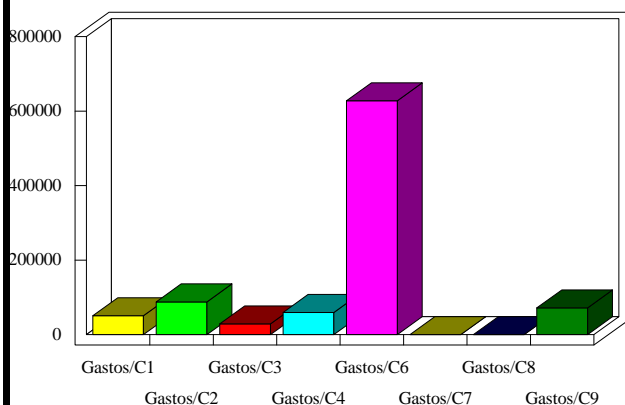
## PRESUPUESTO INICIAL DEL EJERCICIO 2007

### GASTOS

CAPÍTULOS	CRÉDITOS	(%)
I. Personal	50.940,00	5,49%
II. Bienes corrientes	88.000,00	9,49%
III. Financieros	29.003,99	3,13%
IV. Transf. Corrientes	59.549,96	6,42%
<b>TOTAL OP. CORR.</b>	<b>227.493,95</b>	<b>24,53%</b>
VI. Inver. Reales	628.053,56	67,71%
VII. Transf. de Capital	0,00	0,00%
VIII. Activos Fros.	0,00	0,00%
IX. Pasivos Fros.	72.000,00	7,76%
<b>TOTAL OP.CAPITAL</b>	<b>700.053,56</b>	<b>75,47%</b>
<b>TOTAL GASTOS</b>	<b>927.547,51</b>	<b>100,00%</b>

### INGRESOS

CAPÍTULOS	PREVISIONES	(%)
I. Impuestos Directos	69.361,70	7,48%
II. Imp. Indirectos	60.000,00	6,47%
III. Tasas y otros Ingr.	33.589,00	3,62%
IV. Transf. Corrientes	57.900,00	6,24%
V. Ingr. Patrimoniales	13.447,00	1,45%
<b>TOTAL OP. CORR.</b>	<b>234.297,70</b>	<b>25,26%</b>
VI. Enaj. Inv. Reales	407.789,51	43,96%
VII. Transf. de Capital	223.460,30	24,09%
VIII. Activos Fros.	0,00	0,00%
IX. Pasivos Fros.	62.000,00	6,68%
<b>TOTAL OP.CAPITAL</b>	<b>693.249,81</b>	<b>74,74%</b>
<b>TOTAL INGRESOS</b>	<b>927.547,51</b>	<b>100,00%</b>



### INDICADORES PRESUPUESTARIOS

**Ahorro Bruto:** 35.807,74

**Indice Endeudamiento:** 43,11%

**Ahorro Neto:** -65.196,25

**Inversiones realizadas/hb.:** 2.370,01