

# DATOS ECONÓMICOS DE LAS ENTIDADES LOCALES DE LA RIOJA

**Entidad Local: San Asensio**

**N° habitantes: 1309**

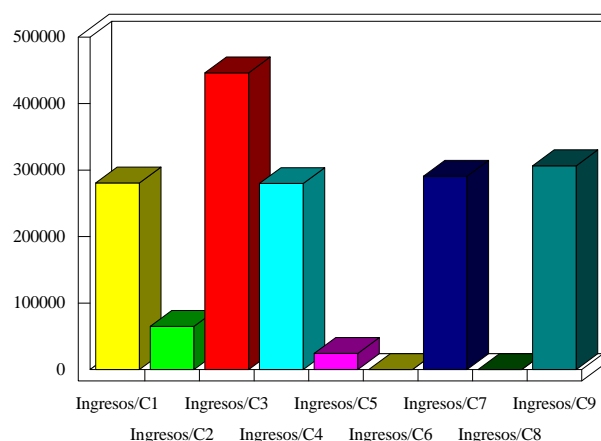
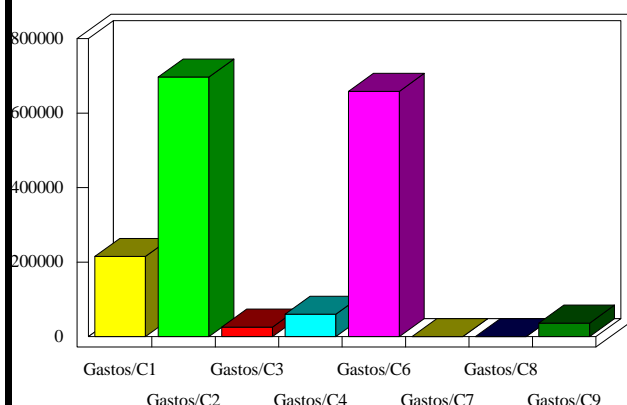
## PRESUPUESTO INICIAL DEL EJERCICIO 2007

### GASTOS

CAPÍTULOS	CRÉDITOS	(%)
I. Personal	215.346,43	12,72%
II. Bienes corrientes	696.938,04	41,16%
III. Financieros	25.700,00	1,52%
IV. Transf. Corrientes	60.201,00	3,56%
<b>TOTAL OP. CORR.</b>	<b>998.185,47</b>	<b>58,95%</b>
VI. Inver. Reales	658.663,41	38,90%
VII. Transf. de Capital	0,00	0,00%
VIII. Activos Fros.	0,00	0,00%
IX. Pasivos Fros.	36.500,00	2,16%
<b>TOTAL OP.CAPITAL</b>	<b>695.163,41</b>	<b>41,05%</b>
<b>TOTAL GASTOS</b>	<b>1.693.348,88</b>	<b>100,00%</b>

### INGRESOS

CAPÍTULOS	PREVISIONES	(%)
I. Impuestos Directos	280.662,64	16,57%
II. Imp. Indirectos	65.000,00	3,84%
III. Tasas y otros Ingr.	446.288,36	26,36%
IV. Transf. Corrientes	279.767,00	16,52%
V. Ingr. Patrimoniales	24.266,59	1,43%
<b>TOTAL OP. CORR.</b>	<b>1.095.984,59</b>	<b>64,72%</b>
VI. Enaj. Inv. Reales	0,00	0,00%
VII. Transf. de Capital	290.799,04	17,17%
VIII. Activos Fros.	0,00	0,00%
IX. Pasivos Fros.	306.565,25	18,10%
<b>TOTAL OP.CAPITAL</b>	<b>597.364,29</b>	<b>35,28%</b>
<b>TOTAL INGRESOS</b>	<b>1.693.348,88</b>	<b>100,00%</b>



### INDICADORES PRESUPUESTARIOS

**Ahorro Bruto:** 123.499,12

**Indice Endeudamiento:** 5,68%

**Ahorro Neto:** 61.299,12

**Inversiones realizadas/hb.:** 503,18