

# DATOS ECONÓMICOS DE LAS ENTIDADES LOCALES DE LA RIOJA

**Entidad Local: Cornago**

**Nº habitantes: 491**

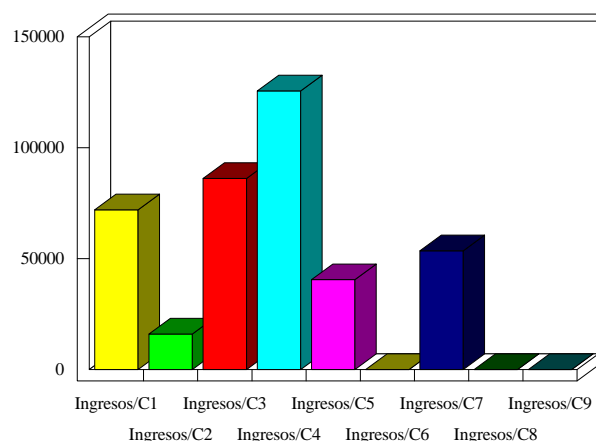
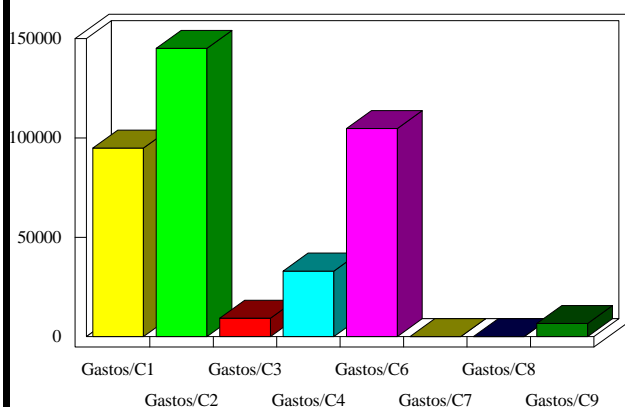
## PRESUPUESTO INICIAL DEL EJERCICIO 2007

### GASTOS

CAPÍTULOS	CRÉDITOS	(%)
I. Personal	94.972,50	24,12%
II. Bienes corrientes	145.101,36	36,85%
III. Financieros	9.260,00	2,35%
IV. Transf. Corrientes	33.000,00	8,38%
<b>TOTAL OP. CORR.</b>	<b>282.333,86</b>	<b>71,70%</b>
VI. Inver. Reales	104.760,78	26,60%
VII. Transf. de Capital	0,00	0,00%
VIII. Activos Fros.	0,00	0,00%
IX. Pasivos Fros.	6.670,78	1,69%
<b>TOTAL OP.CAPITAL</b>	<b>111.431,56</b>	<b>28,30%</b>
<b>TOTAL GASTOS</b>	<b>393.765,42</b>	<b>100,00%</b>

### INGRESOS

CAPÍTULOS	PREVISIONES	(%)
I. Impuestos Directos	72.000,00	18,28%
II. Imp. Indirectos	16.000,00	4,06%
III. Tasas y otros Ingr.	86.150,00	21,88%
IV. Transf. Corrientes	125.600,00	31,90%
V. Ingr. Patrimoniales	40.500,00	10,29%
<b>TOTAL OP. CORR.</b>	<b>340.250,00</b>	<b>86,41%</b>
VI. Enaj. Inv. Reales	0,00	0,00%
VII. Transf. de Capital	53.515,42	13,59%
VIII. Activos Fros.	0,00	0,00%
IX. Pasivos Fros.	0,00	0,00%
<b>TOTAL OP.CAPITAL</b>	<b>53.515,42</b>	<b>13,59%</b>
<b>TOTAL INGRESOS</b>	<b>393.765,42</b>	<b>100,00%</b>



### INDICADORES PRESUPUESTARIOS

**Ahorro Bruto:** 67.176,14

**Índice Endeudamiento:** 4,68%

**Ahorro Neto:** 51.245,36

**Inversiones realizadas/hb.:** 213,36